

La série Ashcroft

BLLA - Luminaire suspendu pour grandes hauteurs

Projet

Date

Partie

Type

À propos de la série Ashcroft

La gamme BLLA se compose d'une série de luminaires LED à montage suspendu destinés aux espaces à faible et à grande hauteur. Grâce à sa conception robuste et à son excellent rendement, elle constitue la solution idéale pour les applications en espaces à faible et à grande hauteur.

Caractéristiques techniques

Tension prise en charge	120-277V, 347V, 120-347V
Tailles disponibles	2', 4', 8'
Durée de vie	L70 : plus de 145 000 heures, L90 : plus de 41 000 heures
Lumens	2' 10L - 4' 24L
CCT	2700K, 3000K, 3500K, 4000K, 5000K, 6500K
CRI	Modèles « 80+ standard », « 90+ » et « 95+ » disponibles
Variation d'intensité	0-10 V standard
Montage	Trous prévus pour la fixation de suspensions en V, de crochets en S ou de câbles d'aéronef. Supports de fixation en saillie et à encastrer disponibles.

Autorisations

- Certifié ETL
- Conçu pour les environnements secs et humides
- Conçu et fabriqué au Canada

Garantie

Garantie complète de 5 ans, garantie de 10 ans sur les LED

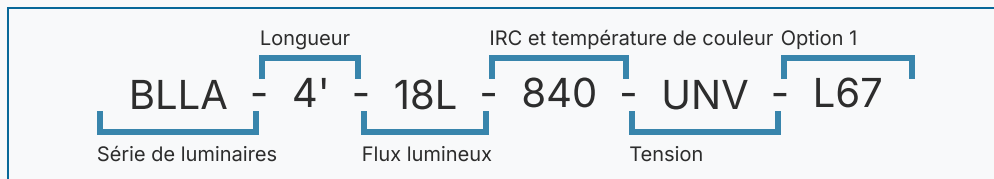
La série Ashcroft

BLLA - Luminaire suspendu pour grandes hauteurs

Éclairage de grande hauteur par



Veillez vous référer au schéma ci-contre pour voir un exemple de code de commande dûment renseigné. Si vous avez besoin d'aide, contactez votre représentant commercial local.



1	2	3	4	5	6
Série	Longueur	Flux lumineux	CRI	CCT	Tension
BLLA	2'	2'-10L 10 000 lm	8	2700K	UNV 120-277V
	4'	2'-12 12 000 lm	9	3000K	347 347V
		4'-14 14 000 lm	1	3500K	UN3 120-347V
		4'-15 15 000 lm	0	4000K	
		4'-18 18 000 lm		5000K	
		4'-20L 20 000 lm		6500K	
		4'-24L 24 000 lm			

Options

Objectifs

- L0 Sans objectif
- L55 Acrylique transparent
- L67 Acrylique dépoli (résistant aux chocs)

Cordons

- W3xx Blanc 16/3 (préciser la longueur)
- W4xx Noir 16/3 (préciser la longueur)
- W59xx Blanc 18/5 (préciser la longueur)
- W*** Autres options disponibles*

Légende.	Longueur du cordon.	Clé	Longueur du cordon
6	6FT	15	15FT
10	10FT	20	20FT

Ex.W406 soit 16/3 noir, 6 pieds

Variation d'intensité

- B11 Câbles de gradation 0-10 V
- B12 Gradation à la tension du réseau
- B27 Circuit d'alimentation avec fonction « dim-to-off »

Commandes sans fil

- WCAWN Lutron Athena (nœud)
- WCAWNS Lutron Athena (capteur)
- WC10 Encelium
- WC18 NX Wireless
- WC19 Avi-on
- WC22 JDRF Autonomie
- WC31 Keilton
- WCxx Autres options disponibles*

Capteurs de mouvement

- W26 Détecteur de mouvement à cellule photoélectrique
- W57 Détecteur de mouvement avec variateur d'intensité (la lumière baisse à 50 % en l'absence de présence)
- W53* Marche/Arrêt
- W8* Haut/Bas
- WX16 Capteur à micro-ondes à intensité variable
- W** Autres options disponibles*

Grille de protection

- G1 Blanc ultra-résistant
- G5 Noir ultra-résistant

Conducteur d'urgence

- B24 Alimentation de secours par batterie UL924 20 W
- F8 Relais d'urgence UL924

Emballage

- BLANK Emballés individuellement sur des palettes
- P0 Conditionnement en vrac

Montage

- BLANK Montage en surface
- M1 Supports en V
- M2xx Support en V avec câbles à boucle de type aéronautique
- M3xx Câbles d'avion Y-Toggle
- M24 Support de suspension simple (moyeu 3/4)
- M25 Montage en surface
- M** Autres options disponibles*

Légende.	Longueur de l'avion.	Clé	Longueur de l'avion
5	5FT	15	15FT
10	10FT	20	20FT

Ex.M305ce serait un Y-Toggle de 5FT

Garantie

- CL7 Extension de garantie complète de 10 ans

Documentation et ressources





Tous les fichiers et ressources sont disponibles en téléchargement sur notre site web. Ils sont également intégrés sous forme de liens dans ce document, dont la liste figure ci-dessous. D'autres fichiers peuvent être fournis sur demande. Veuillez contacter votre agent commercial local@bjtake.com ou contactez-nous à noussales@bjtake.com pour plus d'informations.

 [BLLA - Notice d'installation](#)

 [BLLA - Photométrie.zip](#)

Certifications et référencements

Les certifications applicables à ce luminaire et à ses configurations possibles sont répertoriées ici. De plus amples informations sont disponibles sur simple demande.

Icône	Description
	Certifié ETL
	Commandes sans fil disponibles
	Options d'IRC de 90 et 95+ disponibles
	120-347 V (UN3) Disponible

Domaines d'application

Ce luminaire peut être utilisé dans de nombreuses applications et convient parfaitement aux cas suivants :

Utilisation et application
Sites de production
Stockage et entreposage
Magasins de détail
Salles de sport
Épiceries

Déclaration de garantie

Les produits BJ Take sont testés et/ou contrôlés avant d'être emballés pour l'expédition et sont garantis à compter du jour de l'expédition pour une durée de dix ans pour les puces LED et de cinq ans pour l'ensemble des composants. Cette garantie peut être étendue à une garantie complète de dix ans sur simple demande.

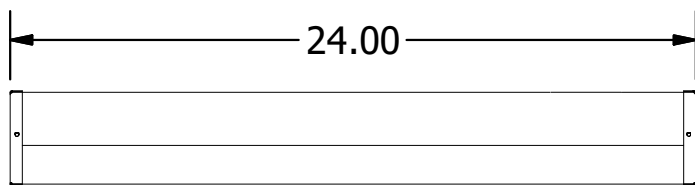
La série Ashcroft

BLLA - Luminaire suspendu pour grandes hauteurs

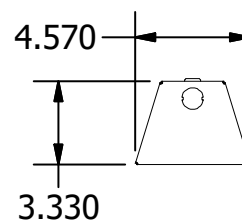
Éclairage de grande hauteur par



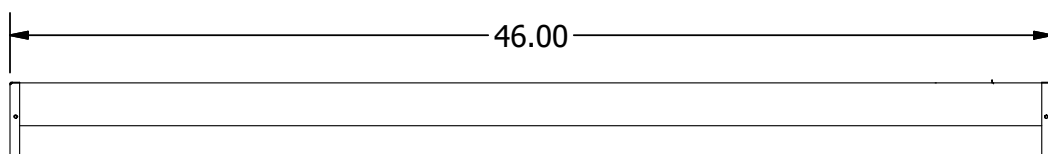
Côté BLLA 2'



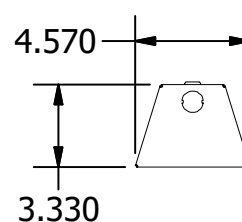
Extrémité de 2' du BLLA



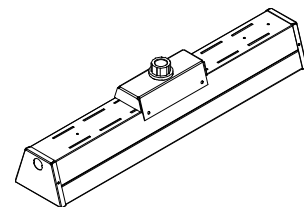
Côté BLLA 4'



Extrémité BLLA de 4'



Support de suspension BLL



Puissance de la BLLA 2'

Longueur	Flux lumineux	Flux lumineux réel	Puissance des luminaires	Lumens par watt
2'	10	9492.0	65.2	145.7
2'	12	11424.6	79.3	144.1

BLLA 4' - Puissance

Longueur	Flux lumineux	Flux lumineux réel	Puissance des luminaires	Lumens par watt
4'	14	13232.0	90.1	146.8
4'	15	14703.6	100.9	145.8
4'	18	17399.0	119.3	145.8
4'	20	18437.4	130.0	141.8
4'	24	22191.3	158.2	140.3

* Dessins non à l'échelle

* Les tolérances standard s'appliquent

* Les caractéristiques techniques peuvent être modifiées sans préavis

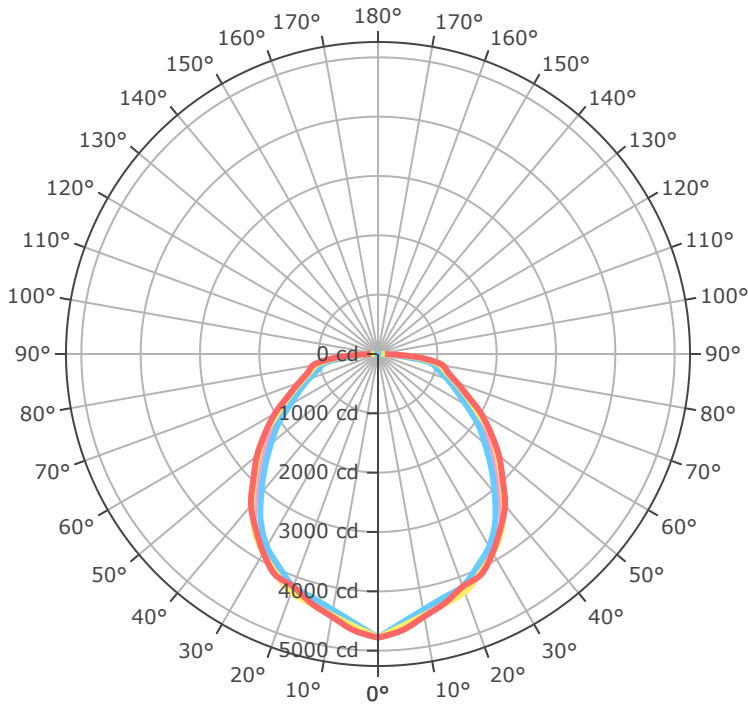
La série Ashcroft

BLLA - Luminaire suspendu pour grandes hauteurs

Éclairage de grande hauteur par



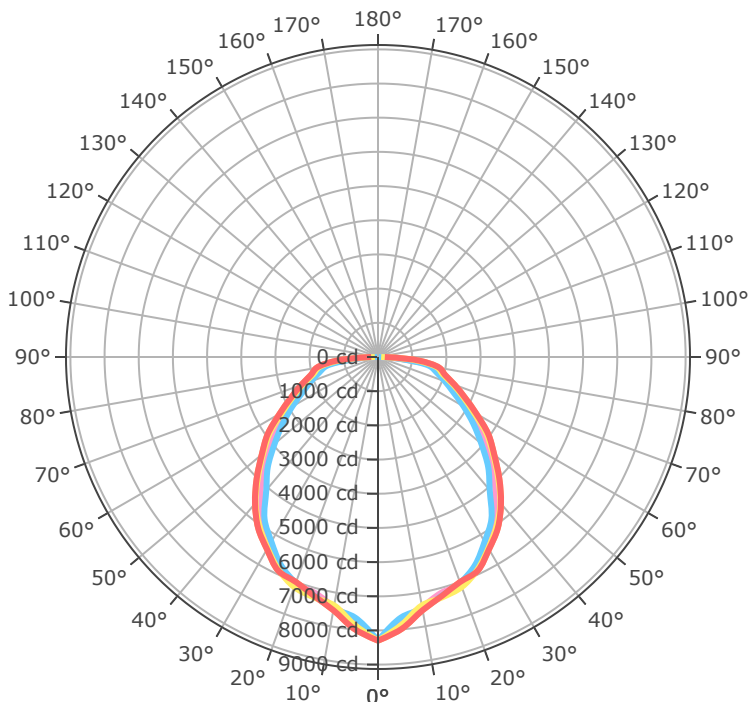
BLLA-4FT-14L-840-L67



- 0.0°
- 45.0°
- 90.0°
- 135.0°
- 180.0°

Mtg Height	Light Level	Beam Diameter
6.0 ft	132.8 fc	16.5 ft
8.0 ft	74.7 fc	22.0 ft
10.0 ft	47.8 fc	27.5 ft
12.0 ft	33.2 fc	33.0 ft
14.0 ft	24.4 fc	38.5 ft
16.0 ft	18.7 fc	44.0 ft
24.0 ft	8.3 fc	66.0 ft
32.0 ft	4.7 fc	87.9 ft
40.0 ft	3.0 fc	109.9 ft
48.0 ft	2.1 fc	131.9 ft
56.0 ft	1.5 fc	153.9 ft
64.0 ft	1.2 fc	175.9 ft

BLLA-4FT-24L-840-L67



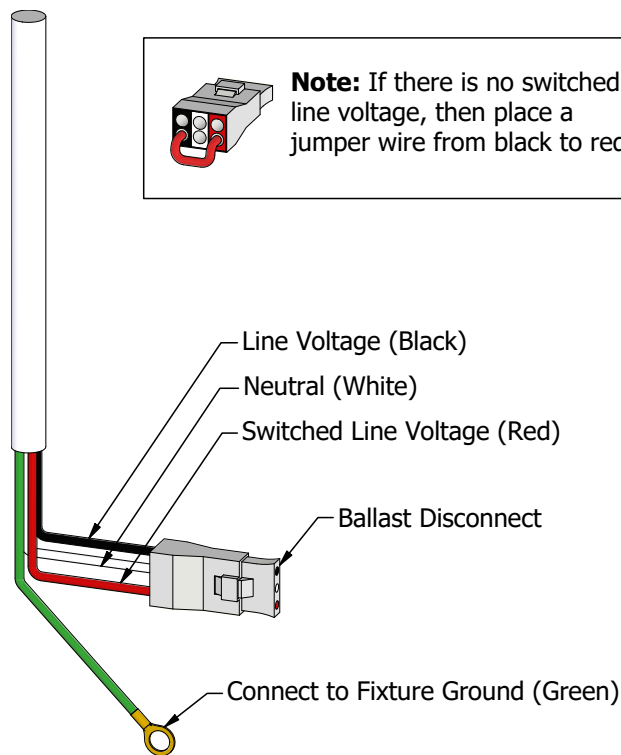
- 0.0°
- 45.0°
- 90.0°
- 135.0°
- 180.0°

Mtg Height	Light Level	Beam Diameter
6.0 ft	230.5 fc	15.9 ft
8.0 ft	129.7 fc	21.2 ft
10.0 ft	83.0 fc	26.4 ft
12.0 ft	57.6 fc	31.7 ft
14.0 ft	42.3 fc	37.0 ft
16.0 ft	32.4 fc	42.3 ft
24.0 ft	14.4 fc	63.5 ft
32.0 ft	8.1 fc	84.6 ft
40.0 ft	5.2 fc	105.8 ft
48.0 ft	3.6 fc	126.9 ft
56.0 ft	2.6 fc	148.1 ft
64.0 ft	2.0 fc	169.3 ft

Solution d'alimentation d'urgence par batterie - 20 W

Éclairage de secours	Composants du système de solution	Fonctionnement du système
Code d'option « B17 » - Composants homologués UL 924 installés en usine dans le luminaire	Batterie de 20 watts intégrée au luminaire, homologuée UL 924	La solution d'éclairage de secours B17 détecte toute coupure de courant normal et bascule automatiquement sur le bloc-batterie intégré de 20 watts qui alimente le module d'éclairage LED de secours.
	Alimentation d'éclairage de secours à LED conforme à la norme UL 924, intégrée au luminaire	Le bloc-batterie et le module d'alimentation LED de secours sont certifiés UL 924 et garantissent au moins 90 minutes d'éclairage de secours.
	Options de câblage pour l'éclairage de secours, avec ou sans commutateur	

Câblage de l'éclairage de secours



Informations importantes

De plus amples informations sur les options et configurations d'éclairage de secours sont disponibles sur simple demande.



Éclairage centré sur l'humain

THRIVE™ est un **facultatif** la technologie d'éclairage naturel remplaçant les codes de commande

Code de commande	Option	Cas d'utilisation
8	80 CRI	Rendement énergétique élevé, coût réduit, rendu des couleurs satisfaisant pour les applications d'éclairage général.
9	90 CRI	Un rendu des couleurs plus précis, plus naturel et plus éclatant. Convient aux commerces, aux bureaux et à toutes les applications où la précision des couleurs revêt une importance particulière.
1	95+ CRI	Une fidélité des couleurs quasi parfaite, idéale pour les applications architecturales, médicales, commerciales et autres applications haut de gamme.
0	THRIVE	Un éclairage centré sur l'humain, conçu pour reproduire le plus fidèlement possible la lumière naturelle du jour. Particulièrement bénéfique dans les établissements de santé, les bureaux, les écoles et d'autres environnements où le confort est au premier plan.

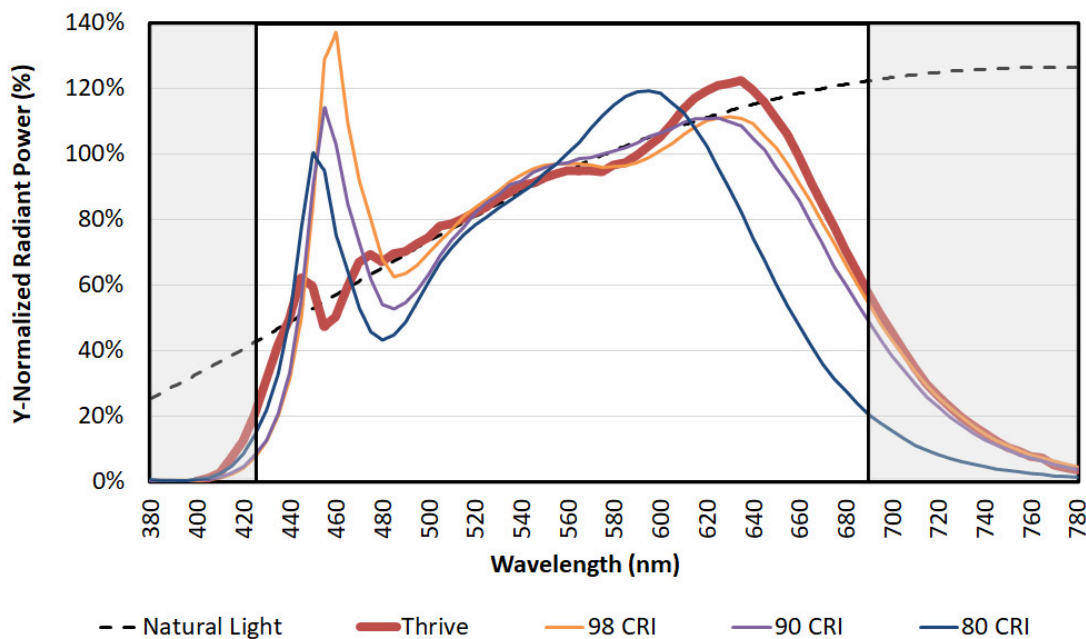
Conçu pour offrir la lumière la plus proche possible de la lumière naturelle grâce à une technologie exclusive de puces, de phosphores et d'encapsulation, Thrive peut être utilisé dans des luminaires à point de couleur constant pour apporter une lumière naturelle à spectre complet à l'intérieur, ou dans des luminaires à lumière blanche réglable pour intégrer des éléments circadiens susceptibles d'influencer le bien-être humain.

Le rendu spectral haute fidélité de Thrive permet de créer des ambiances époustouflantes, avec un excellent rendu des couleurs et des indices TM-30 exceptionnels. Les applications ciblées comprennent l'éclairage de bureaux, d'établissements scolaires, d'établissements de santé, de commerces, d'hôtellerie, d'architecture, de musées et de logements.

[Livre blanc Bridgelux - Différence spectrale moyenne.pdf](#)

L'effet des distributions spectrales de puissance THRIVE™ à une température de couleur (CCT) de 4 000 K (typique de l'éclairage intérieur dans les environnements commerciaux, les bureaux et les établissements scolaires) est illustré dans la figure ci-dessous. La source lumineuse de référence à cette température de couleur est la lumière du feu, représentée schématiquement par la courbe du corps noir (BBC) et désignée dans la figure ci-dessous sous le nom de « lumière naturelle ». Les LED offrant un IRC de 90 ou 98 se rapprochent davantage de la courbe du corps noir que la source lumineuse à IRC de 80. Néanmoins, sur l'ensemble du spectre visible, les deux sources lumineuses présentent un écart important par rapport à la courbe du corps noir de la lumière naturelle. Cela se traduit par des pics spectraux (écarts au-dessus de la courbe du corps noir) et des creux (écarts en dessous de la courbe du corps noir).

Distributions spectrales de puissance des sources lumineuses LED à 4 000 K par rapport à la courbe du corps noir.



La série Ashcroft

BLLA - Luminaire suspendu pour grandes hauteurs

Éclairage de grande hauteur par

BJTAKE
LIGHTING

Informations sur la galerie

Vous trouverez ci-dessous des images des produits et configurations adaptés au BLLA.

