

La serie Hearst

BLSDH - Arquitectura lineal decorativa suspendida

Proyecto	Fecha
<div></div>	<div></div>
Pieza	Tipo
<div></div>	<div></div>



Acerca de la serie Hearst

La BLSDH es una luminaria arquitectónica lineal, diseñada para integrarse perfectamente en diversos entornos. Su diseño modular permite la conexión sin esfuerzo con otras luminarias BLSDH, creando un efecto de iluminación continuo y elegante que mejora la estética de cualquier espacio. Esta versátil luminaria puede montarse en superficie, suspendida o tipo pen dant, ofreciendo opciones de instalación flexibles que se adaptan a diversas necesidades arquitectónicas. Ideal para aplicaciones como oficinas, espacios comerciales e instituciones educativas, la BLSDH proporciona una fuente de luz refinada y profesional que combina forma y función para elevar cualquier diseño interior.

Especificaciones

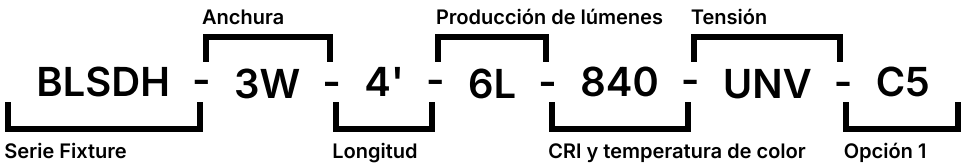
Tensión soportada	120-277V, 347V, 120-347V
Longitudes disponibles	Incrementos de 6 pulgadas hasta 10 pies
Temperatura de funcionamiento	-20°C/+40°C (-20°/+25°C con batería de reserva)
CCT	2700K, 3000K, 3500K, 4000K, 5000K, 6500K
CRI	80+ estándar, 90+ y 95+ disponibles
Lúmenes	hasta 2500lm/pie
Regulación	0-10V Estándar
Montaje	Perchas en V, cables de avión, montaje colgante
De por vida	L70 de 99.000+ horas, L90 de 30.000+ horas

Homologaciones

- Listado ETL
- Fabricado con componentes aprobados por UL
- Diseñado y fabricado en Canadá

Información para pedidos

Rellene los campos siguientes con sus selecciones de productos. Si necesita ayuda con esta sección, póngase en contacto con su vendedor local.



1	2	3	4	5	6	7
BLSDH						
Serie	Talla	Longitud	Lúmenes/pie	CRI	CCT	Tensión
BLSDH	3W 3"	1' 1 FT	0.25 250 lm	8 80 CRI	27 2700K	UNV 120-277V
	4W 4"	2' 2 FT	0.50 500 lm	9 90+ CRI	30 3000K	347 347V
	6W 6"	3' 3 FT	0.75 750 lm	1 95+ CRI	35 3500K	UN3 120-347V
		4' 4 FT	1 1000 lm		40 4000K	
		5' 5 FT	1.25 1250 lm		50 5000K	
		6' 6 FT	1.5 1500 lm		65 6500K	
		7' 7 FT	1.75 1750 lm			
		8' 8 FT	2 2000 lm			
		9' 9 FT	2.25 2250 lm			
		10' 10 FT	2.5 2500 lm			

Opciones


Lentes	L18 Lente esmerilada (estándar)
	L83 Óptica Bat Wing
Persianas	J31 Persiana blanca
Cordones	W3xx Blanco 16/3 (especificar longitud)
	W4xx Negro 16/3 (especificar longitud)
	W59xx Blanco 16/5 (especificar longitud)
	W*** Otras opciones disponibles
Regulación	B11 Cables de regulación 0-10V
	B12 Regulación de la tensión de línea
	B27 Conductor de atenuación
	B** Otras opciones disponibles*
Controla	WC10 Mandos inalámbricos Encelium
	WC18 Mandos inalámbricos NX
	WC19 Mandos inalámbricos Avi-on
	WC22 Controles inalámbricos de la JDRF
	WC** Otras opciones disponibles*


Sensores de movimiento	W26 Fococélula con sensor de movimiento
	W57 Sensor de movimiento de atenuación (atenúa al 50% cuando está desocupado)
	W53* Encendido/Apagado
	W8* Alto/Bajo
	WX16 Sensor de microondas regulable
	W** Otras opciones disponibles*.
Conductor de emergencia	B17 UL924 10W Batería de reserva
	F8 Relé de emergencia UL924
Acabado	BLANK Blanco brillante estándar
	C5 Negro mate
	CUSTOM* Elección de color personalizada
Embalaje	BLANK En cajas individuales sobre palés
	P0 Envases a granel
	P** Otras opciones disponibles*.

Montaje	M1 Colgadores en V
	M2xx Percha en V con cables de lazo de avión
	M3xx Cables de avión Y-Toggle
	M24 Montaje colgante simple (3/4 cubo)
	M36 Tapones en ambos extremos
	M62xx Kits de bucle de avión con pinzas de cable de salida lateral
	M** Otras opciones disponibles*.
Marquesina	M35xx Kits de tejadillo blanco para montaje en barra en T o caja en J
	M61xx Kits de tejadillo negro para montaje en caja en J
Cableado modular	W27XYZC Cable de alimentación modular
	W22XY Cableado de montaje en fila Molex
Garantía	CL7 Mejora de la garantía integral de 10 años

Documentación y recursos





Todos los archivos y recursos están disponibles en nuestro sitio web para su descarga. Los archivos y recursos también están incrustados como enlaces en este documento, que se enumeran a continuación. Otros archivos de archivos adicionales. Póngase en contacto con su agente de ventas local [aquí](mailto:ventas@bjtake.com) o póngase en contacto con ventas@bjtake.com para más información.

 Hoja de especificaciones BLSDH, 2025

 BLSDH-4'-5L-840-L18.ies

Certificaciones y listas

Aquí se enumeran las certificaciones aplicables a esta luminaria y sus posibles configuraciones. Si desea más información, solicítela.

Icono	Descripción
	Mandos inalámbricos disponibles
	Listado ETL
	Opciones de CRI 90 y 95+ disponibles
	120-347V(UN3) Disponible

Aplicaciones de uso

Este accesorio puede utilizarse en una gran variedad de aplicaciones, y es ideal para las siguientes:

Aplicación de uso
Oficinas
Tiendas al por menor
Escuelas

Declaración de garantía

Los productos BJ Take se prueban y/o inspeccionan antes de ser empaquetados para su envío y están garantizados desde el día en que se envía el producto por un periodo de diez años de garantía para el chip LED y una garantía global de cinco años para los componentes. Esta garantía puede ampliarse a diez años si así se solicita.

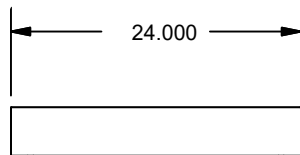
La serie Hearst

BLSDH - Arquitectura lineal decorativa suspendida

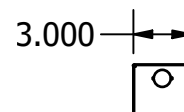
Iluminación
arquitectónica

BJTAKE
LIGHTING

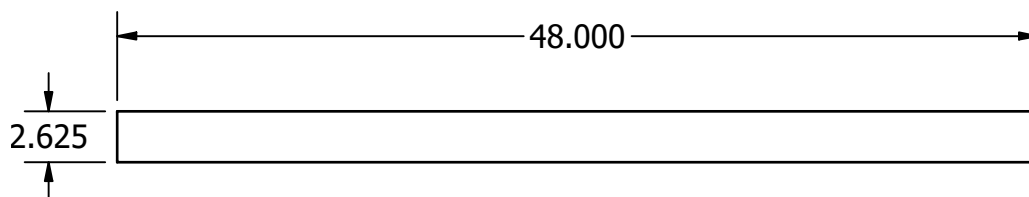
BLSDH 2' Lateral



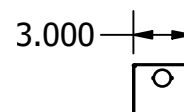
Anchura Dimensiones



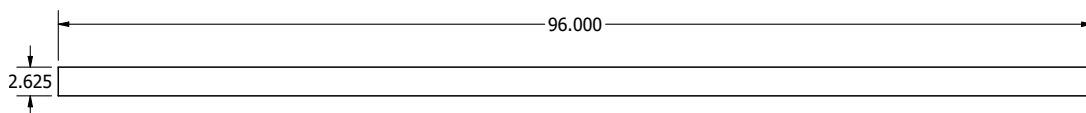
BLSDH 4' Lateral



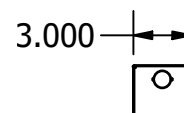
Anchura Dimensiones



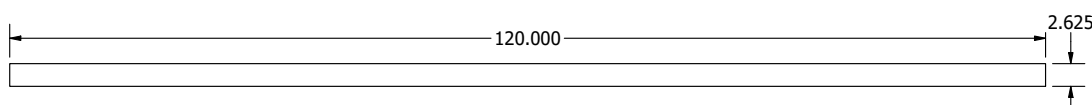
BLSDH 8' Lateral



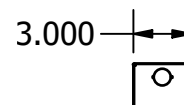
Anchura Dimensiones



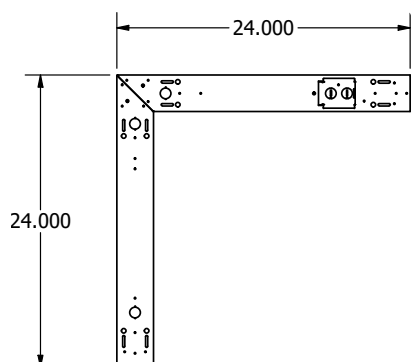
BLSDH 10' Lateral



Anchura Dimensiones

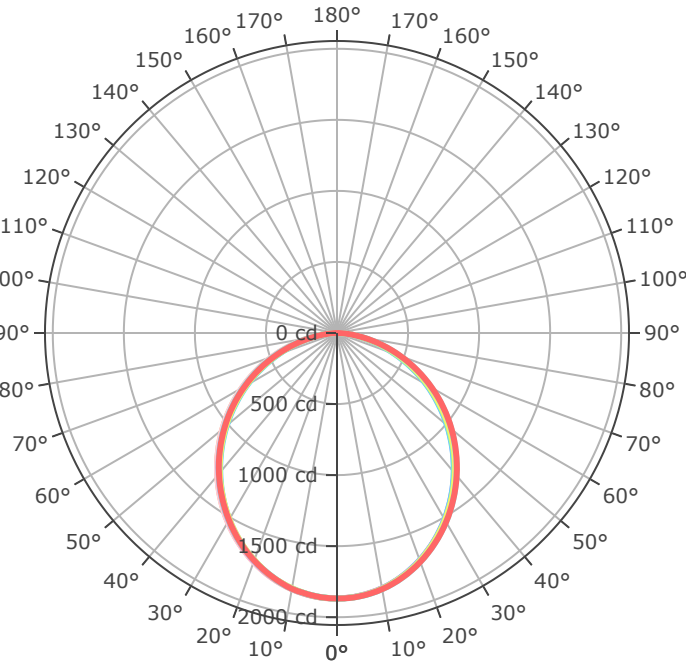


Segmento de esquina



* Los dibujos no están a escala
* Se aplican las tolerancias estándar
* Las especificaciones pueden cambiar sin previo aviso

BLSDH-4'-5L-840-L18



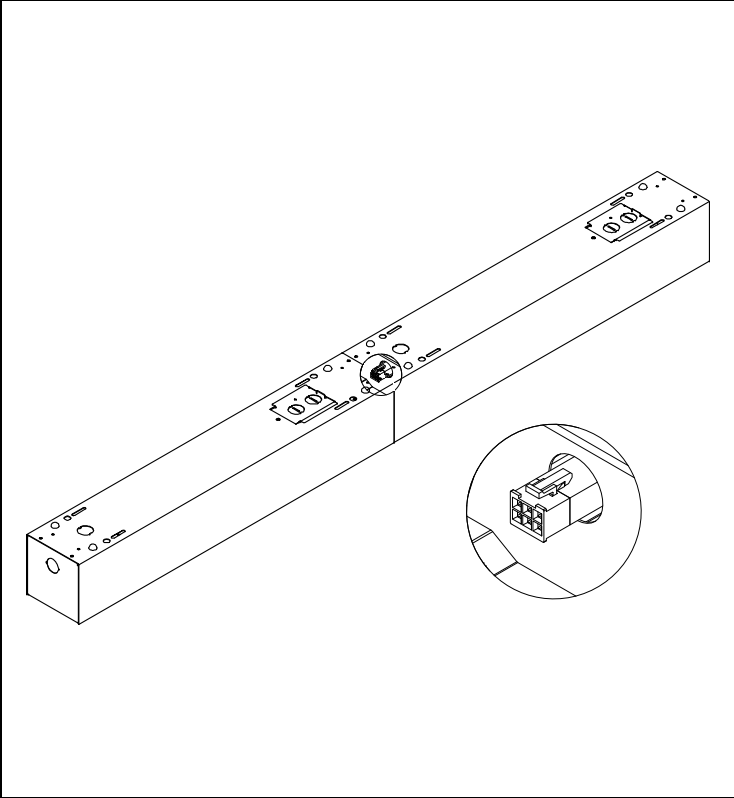
- 0.0° - 180.0°
- 22.5° - 202.5°
- 45.0° - 225.0°
- 67.5° - 247.5°
- 90.0° - 270.0°
- 112.5° - 292.5°
- 135.0° - 315.0°
- 157.5° - 337.5°
- 180.0° - 360.0°

Mtg Height	Light Level	Beam Diameter
6.0 ft	51.9 fc	16.3 ft
8.0 ft	29.2 fc	21.7 ft
10.0 ft	18.7 fc	27.1 ft
12.0 ft	13.0 fc	32.5 ft
14.0 ft	9.5 fc	37.9 ft
16.0 ft	7.3 fc	43.3 ft
24.0 ft	3.2 fc	65.0 ft
32.0 ft	1.8 fc	86.7 ft
40.0 ft	1.2 fc	108.4 ft
48.0 ft	0.8 fc	130.0 ft
56.0 ft	0.6 fc	151.7 ft
64.0 ft	0.5 fc	173.4 ft

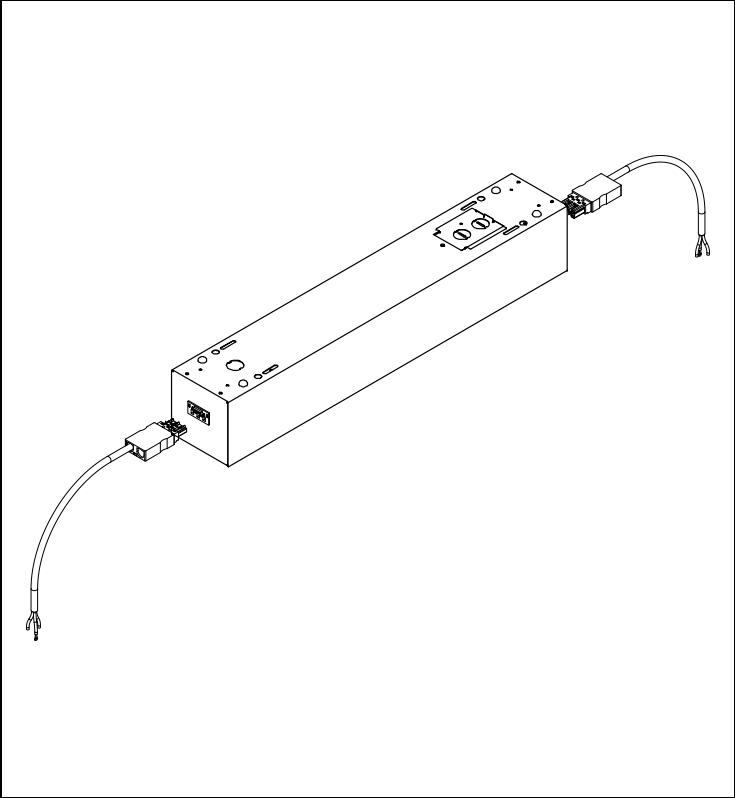
Cableado modular

El BLSDH dispone de opciones para el cableado modular.
A continuación encontrará los diagramas para estas opciones de cableado, y los códigos de opción pertinentes necesarios para pedirlos.

W22XY - Cableado de montaje en fila Molex



W27XYZC - Cable de alimentación modular



W22XY - Cableado de montaje en fila Molex

X - Estilo	Y - Postes	Cableado pasante
E - Fin	3 - 3 Polo	En blanco - Ninguno
.	4 - 4 polos	(FilaA) - Circuito alterno A
.	5 - 5 Polo	(FilaB) - Circuito alterno B
.	6 - 6 Polo	.

W27XYZC - Cable de alimentación modular

X - Estilo	Y - Postes	Z - Cableado	C - Color
S - Lateral	3 - 3 Polo	En blanco - Estándar	En blanco - Blanco
E - Fin	4 - 4 polos	E - Fin de fila	B - Negro
T - Arriba	5 - 5 Polo	.	G - Gris
.	6 - 6 Polo	.	.

La serie Hearst

BLSDH - Arquitectura lineal decorativa suspendida

Iluminación
arquitectónica

BJTAKE
LIGHTING

Galería de información

A continuación encontrará imágenes de productos y configuraciones relevantes para el BLSDH.

