

La série Hearst

BLSDH - Architecture linéaire décorative suspendue

Projet

Date

Partie

Type

À propos de la série Hearst

Le BLSDH est un luminaire architectural linéaire, conçu pour s'intégrer parfaitement dans une variété d'environnements. Sa conception modulaire permet de le relier sans effort à d'autres luminaires BLSDH, créant ainsi un effet d'éclairage continu et élégant qui rehausse l'esthétique de n'importe quel espace. Ce luminaire polyvalent peut être monté en surface, suspendu ou en dôme, offrant ainsi des options d'installation flexibles pour répondre à divers besoins architecturaux. Idéal pour des applications telles que les bureaux, les espaces commerciaux et les établissements d'enseignement, le BLSDH offre une source lumineuse professionnelle et raffinée qui allie forme et fonction pour rehausser tout aménagement intérieur.

Spécifications

Tension supportée	120-277V, 347V, 120-347V
Longueurs disponibles	Incréments de 6 pouces jusqu'à 10 pieds
Température de fonctionnement	-20°C/+40°C (-20°/+25°C avec batterie de secours)
CCT	2700K, 3000K, 3500K, 4000K, 5000K, 6500K
CRI	80+ standard, 90+ et 95+ disponibles
Lumens	jusqu'à 2500lm/ft
Gradation	0-10V Standard
Montage	Suspension en V, câbles d'avion, montage suspendu
Durée de vie	L70 de 99 000+ heures, L90 de 30 000+ heures

Conformités

- Homologué ETL
- Fabriqué avec des composants homologués UL
- Conçu et fabriqué au Canada

La série Hearst

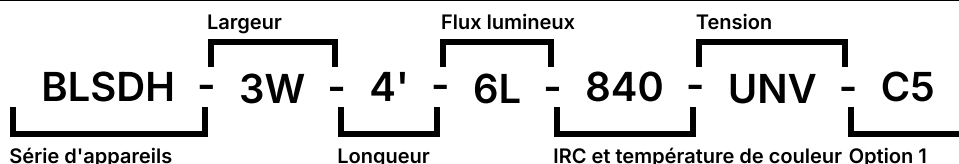
BLSDH - Architecture linéaire décorative suspendue

Éclairage architectural par

BJTAKE
LIGHTING

Informations sur les commandes

Remplissez les champs ci-dessous avec vos sélections de produits. Si vous avez besoin d'aide pour cette section, [contactez votre professionnel de la vente local](#).



1	2	3	4	5	6	7			
BLSDH									
Série	Taille		Longueur	Flux lumineux/ft		CRI	CCT	Tension	
BLSDH	3W	3"	1'	1 FT	0.25	250 lm	8 80 CRI	27 2700K	UNV 120-277V
	4W	4"	2'	2 FT	0.50	500 lm	9 90+ CRI	30 3000K	347 347V
	6W	6"	3'	3 FT	0.75	750 lm	1 95+ CRI	35 3500K	UN3 120-347V
			4'	4 FT	1	1000 lm		40 4000K	
			5'	5 FT	1.25	1250 lm		50 5000K	
			6'	6 FT	1.5	1500 lm		65 6500K	
			7'	7 FT	1.75	1750 lm			
			8'	8 FT	2	2000 lm			
			9'	9 FT	2.25	2250 lm			
			10'	10 FT	2.5	2500 lm			
8									

Options

Lentille

L18	Lentille givrée (standard)
L83	Optique Bat Wing

Persiennes

J31	Persiennes blanches
-----	---------------------

Câble

W3xx	Blanc 16/3 (préciser la longueur)
W4xx	Noir 16/3 (préciser la longueur)
W59xx	Blanc 16/5 (préciser la longueur)
W***	Autres options disponibles

Clé.	Longueur du câble.	Clé	Longueur du câble
6	6FT	15	15FT
10	10FT	20	20FT

Ex. W406 serait 16/3 Noir, 6FT

Gradation

B11	Fils de gradation 0-10V
B12	Diminution de la tension de ligne
B27	Conducteur Dim-to-off
B**	Autres options disponibles*

Contrôles

WC10	Contrôles sans fil Encelium
WC18	Commandes sans fil NX
WC19	Commandes sans fil Avi-on
WC22	Contrôles sans fil de la JDRF
WC**	Autres options disponibles*

Capteurs de mouvement

W26	Détecteur de mouvement à cellule photoélectrique
W57	Détecteur de mouvement à gradation (gradation à 50 % en cas d'occupation)
W53*	Marche/Arrêt
W8*	Haut/Bas
WX16	Capteur micro-ondes à gradation
W**	Autres options disponibles*

Transformateur d'urgence

B17	UL924 10W Batterie de secours
F8	Relais d'urgence UL924

Finition

BLANK	Standard Blanc Brillant
C5	Noir mat
CUSTOM*	Choix de couleur personnalisé

Emballage

BLANK	Emballage individuel sur palettes
P0	Emballage en vrac
P**	Autres options disponibles*

Montage

M1	Crochets en V
M2xx	Cintre en V avec câbles de boucle d'avion
M3xx	Câbles d'avion en Y
M24	Montage suspendu simple (moyeu 3/4)
M36	Débouchures aux deux extrémités
M62xx	Kits de boucles aéronautiques avec serre-câbles à sortie latérale
M**	Autres options disponibles*

Canopée

M35xx	Kits d'auvents blancs pour montage sur barre en T ou boîte en J
M61xx	Kits d'auvents noirs pour montage en boîte j

Câblage modulaire


W27XYZC	Câble d'alimentation modulaire
W22XY	Câblage de montage en rangée Molex


Garantie

CL7	Amélioration de la garantie globale de 10 ans
-----	---

Documentation et ressources





Tous les fichiers et ressources peuvent être téléchargés sur notre site web. Les fichiers et les ressources sont également incorporés sous forme de liens dans ce document, énumérés ci-dessous. D'autres peuvent être disponibles sur demande. Veuillez contacter votre agent de vente local@bjtake.com ou contactersales@bjtake.com pour plus d'informations.

 Fiche technique BLSDH, 2025

 BLSDH-4'-5L-840-L18.ies

Certifications et listes

Les certifications qui s'appliquent à cet appareil et à ses configurations possibles sont listées ici. D'autres informations sont disponibles sur demande.

Icône	Description
	Commandes sans fil disponibles
	Homologué ETL
	Options IRC 90 et 95+ disponibles
	120-347V(UN3) Disponible

Applications d'utilisation

Cet appareil peut être utilisé dans une variété d'applications, et est idéal pour ce qui suit :

Utilisation Application
Bureaux
Magasins de détail
Les écoles

Déclaration de garantie

Les produits BJ Take sont testés et/ou inspectés avant d'être emballés pour l'expédition et sont garantis à partir du jour de l'expédition du produit pour une période de une garantie de dix ans sur les puces DEL et une garantie globale de cinq ans sur les composants. Cette garantie peut être portée à dix ans sur demande.

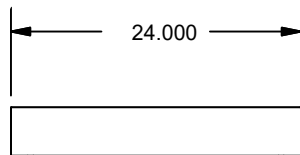
La série Hearst

BLSDH - Architecture linéaire décorative suspendue

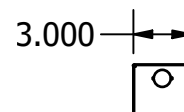
Éclairage architectural par

BJTAKE
LIGHTING

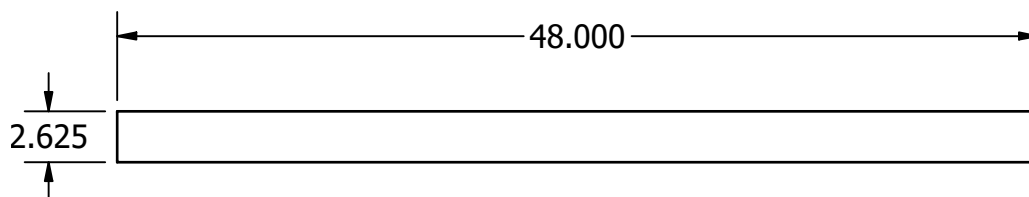
BLSDH 2' Side



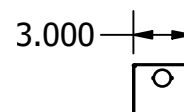
Largeur Dimensions



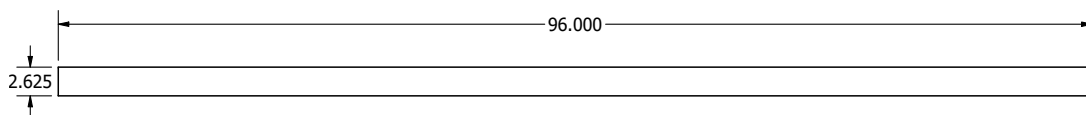
BLSDH 4' Side



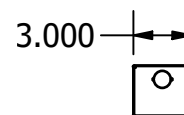
Largeur Dimensions



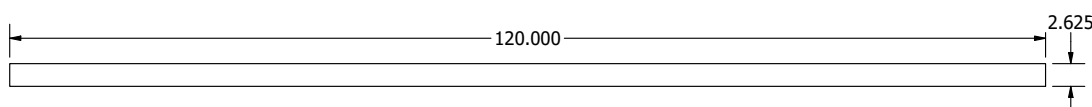
BLSDH 8' Side



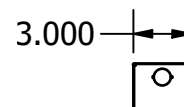
Largeur Dimensions



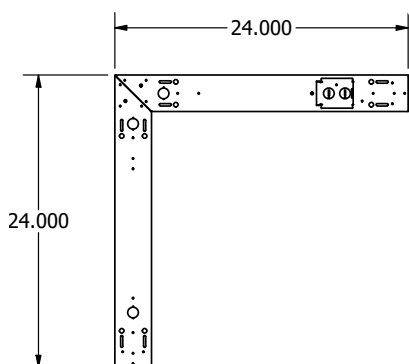
BLSDH 10' Side



Largeur Dimensions



Segment d'angle

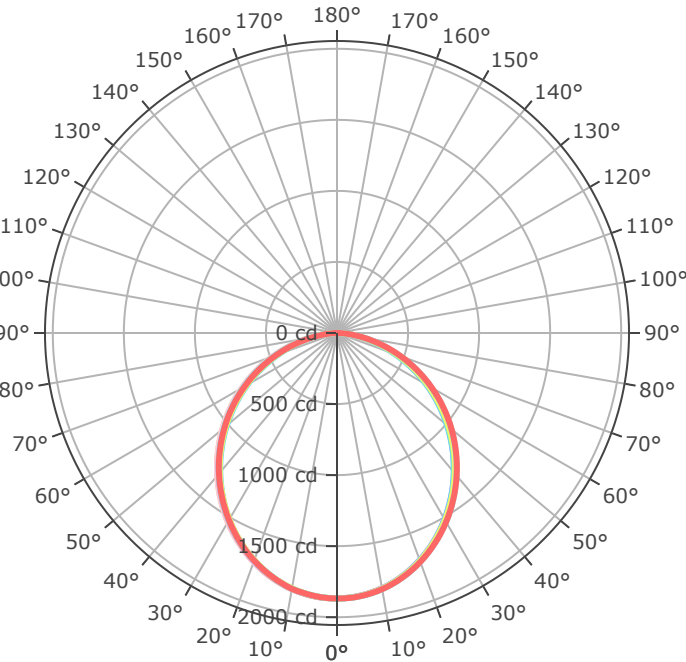


* Les dessins ne sont pas à l'échelle

* Les tolérances standard s'appliquent

* Les spécifications peuvent être modifiées sans préavis

BLSDH-4'-5L-840-L18



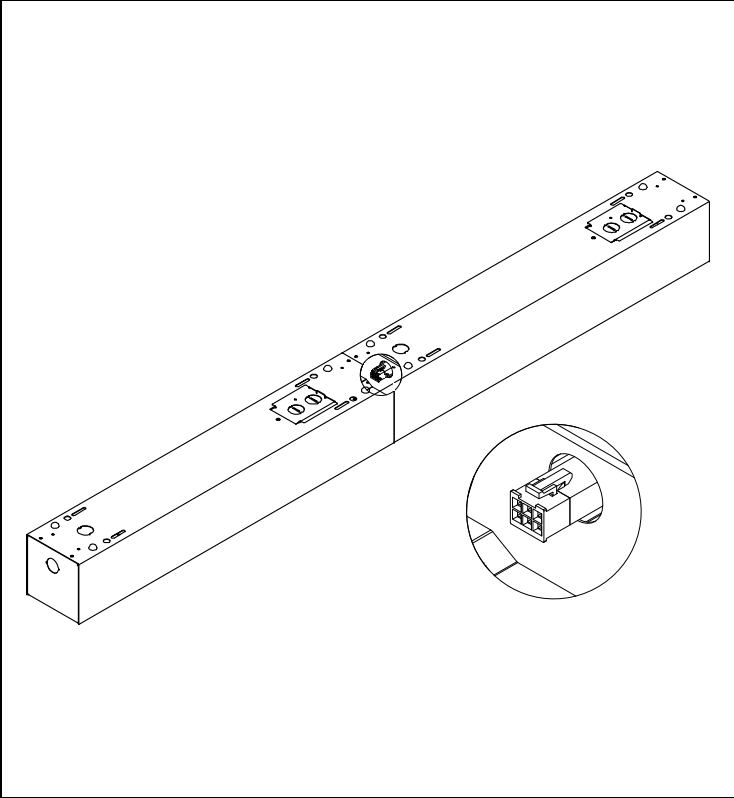
- 0.0° - 180.0°
- 22.5° - 202.5°
- 45.0° - 225.0°
- 67.5° - 247.5°
- 90.0° - 270.0°
- 112.5° - 292.5°
- 135.0° - 315.0°
- 157.5° - 337.5°
- 180.0° - 360.0°

Mtg Height	Light Level	Beam Diameter
6.0 ft	51.9 fc	16.3 ft
8.0 ft	29.2 fc	21.7 ft
10.0 ft	18.7 fc	27.1 ft
12.0 ft	13.0 fc	32.5 ft
14.0 ft	9.5 fc	37.9 ft
16.0 ft	7.3 fc	43.3 ft
24.0 ft	3.2 fc	65.0 ft
32.0 ft	1.8 fc	86.7 ft
40.0 ft	1.2 fc	108.4 ft
48.0 ft	0.8 fc	130.0 ft
56.0 ft	0.6 fc	151.7 ft
64.0 ft	0.5 fc	173.4 ft

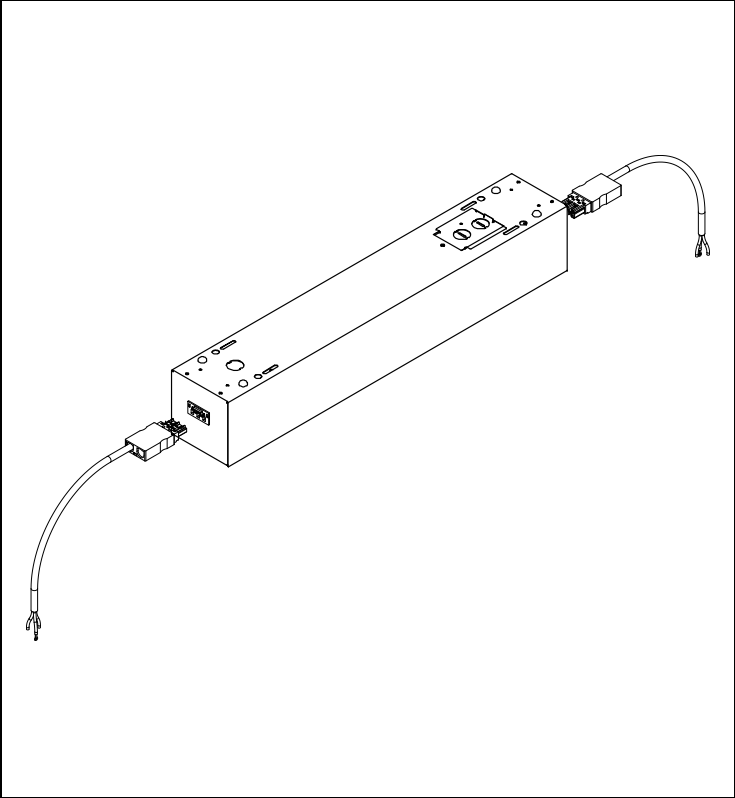
Câblage modulaire

La BLSDH dispose d'options de câblage modulaire.
Vous trouverez ci-dessous les schémas de ces options de câblage, ainsi que les codes d'option nécessaires pour les commander.

W22XY - Câblage de montage en rangée Molex



W27XYZC - Câble d'alimentation modulaire



W22XY - Câblage de montage en rangée Molex

X - Style	Y - Pôles	Câblage de passage
E - Fin	3 - 3 pôles	Blanc - Aucun
.	4 - 4 pôles	(rangéeA) - Circuit alternatif A
.	5 - 5 Pôle	(rangée B) - Circuit alternatif B
.	6 - 6 Pôle	.

W27XYZC - Câble d'alimentation modulaire

X - Style	Y - Pôles	Z - Câblage	C - Couleur
S - Côté	3 - 3 pôles	Blanc - Standard	Blanc - Blanc
E - Fin	4 - 4 pôles	E - Fin de la rangée	B - Noir
T - Haut	5 - 5 Pôle	.	G - Gris
.	6 - 6 Pôle	.	.

La série Hearst

BLSDH - Architecture linéaire décorative suspendue

Éclairage architectural par

BJTAKE
LIGHTING

Informations sur la galerie

Vous trouverez ci-dessous des images de produits et de configurations pertinents pour la BLSDH.

