

# La serie Hinton

BLRH - Empotrable, apto para uso hospitalario

Proyecto

Fecha

Parte

Tipo

## Acerca de la serie Hinton

La BLRH es una luminaria diseñada para su uso en hospitales, donde la eficiencia energética, el rendimiento y la facilidad de mantenimiento son fundamentales. Esta solución se ha diseñado pensando en el paciente y en el personal sanitario, y ofrece modos de iluminación ambiental, de exploración, de lectura y de luz nocturna, con opciones de temperatura de color para todas las configuraciones, con el fin de garantizar la comodidad del paciente.

## Especificaciones

Tensión admitida	120-277V, 347V, 120-347V
Tallas disponibles	1x4', 2x2', 2x4'
Vida útil	L70 de más de 100 000 horas
Lúmenes	Temperatura ambiente: 1,5 l - 4,5 l; Examen: 3,5 l - 15 l
Temperatura de funcionamiento	-20 °C/+25 °C (ampliación a -40 °C/+40 °C)
CCT	2700K, 3000K, 3500K, 4000K, 5000K, 6500K
CRI	Disponibles en las versiones 80+, 90+ y 95+
Regulación de la intensidad luminosa	Estándar de 0-10 V
Montaje	Diseñado para techos con perfil en T

## Autorizaciones

- Fabricado con componentes homologados por UL

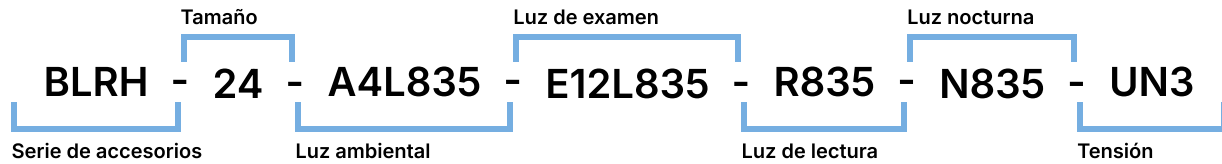
# La serie Hinton

BLRH - Empotrable, apto para uso hospitalario

Iluminación de grado hospitalario de



## Información sobre pedidos



1	2	3	4	5	6
BLRH					

Serie	Tamaño	Lm ambiental	Índice de reproducción cromática (IRC) en condiciones ambientales	CCT ambiental	Examen Lm
-------	--------	--------------	---	---------------	-----------

BLRH	14	1x4	1x4-A1,5 L	8	80	27	2700K	EN BLANCO - Ninguno
	22	2x2	2x2-A2L	9	90+	30	3000K	
	24	2x4	2x2-A2,5 L	1	95+	35	3500K	1x4-E3,5 L
			2x2-A3L	0	THRIVE	40	4000K	2x2-E4L
			2x4-A3L			50	5000K	2x2-E5L
			2x4-A3,5 L			65	6500K	2x2-E6L
			2x4-A4L					2x4-E8L
			2x4-A4,5 L					2x4-E10L
							2x4-E12L	
							2x4-E15L	

7	8	9	10	11	12	13
---	---	---	----	----	----	----

Examen CRI	Examen CCT	Lectura del CRI	Lectura de CCT	NightLight CRI	NightLight CCT	Tensión
BLANK Ninguno	BLANK Ninguno	BLANK Ninguno	BLANK Ninguno	BLANK Ninguno	BLANK Ninguno	UNV 120-277V
8 80	27 2700K	R8 80	27 2700K	N8 80	27 2700K	347 347V
9 90+	30 3000K	R9 90+	30 3000K	N9 90+	30 3000K	UN3 120-347V
1 95+	35 3500K	R1 95+	35 3500K	N1 95+	35 3500K	
	40 4000K		40 4000K		40 4000K	
	50 5000K		50 5000K		50 5000K	
	65 6500K		65 6500K		65 6500K	

14
----

## Opciones

### Lentes

BLANK Acrílico esmerilado

### Regulación de la intensidad luminosa

- B11 Cables de regulación de 0-10 V
- B12 Regulación de intensidad mediante tensión de red
- B27 Controlador con función de atenuación hasta apagado
- B\*\* Otras opciones disponibles\*

### Conductor de emergencia

- B17 UL924, 10 W, alimentación de reserva por batería con luz ambiental
- F8 Relé de emergencia UL924

### Finalizar

- BLANK Blanco mate con tecnología de iones de plata
- C5 Negro mate
- CUSTOM\* Elección de colores personalizados

### Embalaje

- BLANK Embalados individualmente en palés
- P0 Envases a granel

### Garantía

- CL7 Ampliación a una garantía integral de 10 años

## Documentación y recursos

Todos los archivos y recursos están disponibles para su descarga en nuestra página web. Los archivos y recursos también aparecen como enlaces en este documento, tal y como se indica a continuación. Es posible que haya otros archivos disponibles previa solicitud. Póngase en contacto con su agente comercial local [laquío](mailto:laquío) ponte en contacto [consales@bjtake.com](mailto:consales@bjtake.com) Para más información.

## BLRH - Fotometría

### Certificaciones y listados

A continuación se enumeran las certificaciones aplicables a este accesorio y sus posibles configuraciones. Hay más información disponible previa solicitud.

Icono	Descripción
	Controles inalámbricos disponibles
	Opciones disponibles con un CRI de 90 y 95+
	120-347 V (UN3) Disponible

### Aplicaciones de uso

Este accesorio se puede utilizar en diversas aplicaciones y resulta ideal para lo siguiente:

Aplicaciones de uso
Hospitales
Cuidados a largo plazo

## Declaración de garantía

Los productos de BJ Take se someten a pruebas y/o inspecciones antes de ser embalados para su envío y cuentan con una garantía a partir del día en que se envía el producto, con una duración de diez años para los chips LED y cinco años para el resto de componentes. Esta garantía puede ampliarse a una garantía integral de diez años previa solicitud.

## Diagramas de configuración de la iluminación

El BLRH dispone de distintos ajustes en función del tipo de iluminación que necesite el paciente. Consulte el diagrama que figura a continuación para obtener información sobre los ajustes.



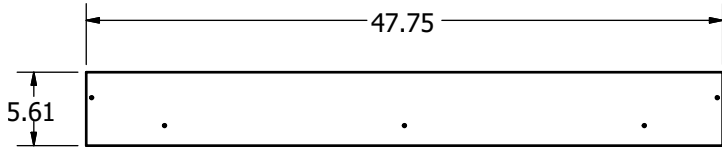
# La serie Hinton

BLRH - Empotrable, apto para uso hospitalario

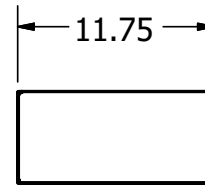
Iluminación de grado hospitalario de



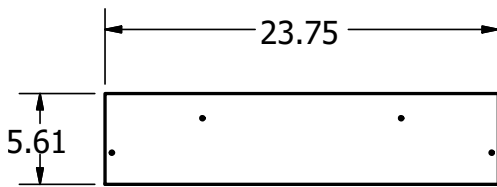
## Dimensiones laterales del BLRH 1x4



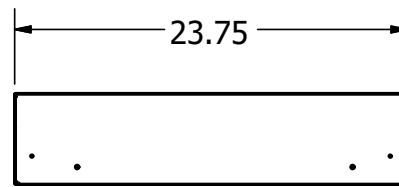
## Dimensiones del extremo 1x4



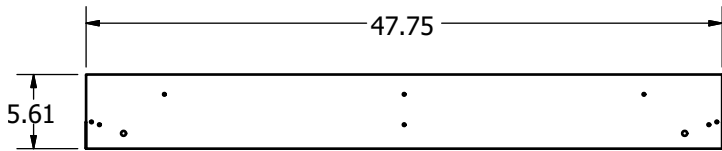
## Dimensiones laterales del BLRH 2x2



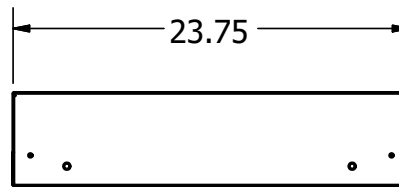
## Dimensiones de los extremos de 2x2



## Dimensiones laterales del BLRH 2x4



## Dimensiones de los extremos de un 2x4



## Potencia de la luz ambiental BLRH

Resultado	Lúmenes reales	lm/W	Potencia
3.5L	3549	128.1	27.70
4.5L	4529	126.3	35.86

## Potencia de la luz de examen BLRH

Resultado	Lúmenes reales	lm/W	Potencia
10L	10183	149.90	67.93
12L	12125	149.89	80.89

## Potencia de la luz nocturna BLRH

Resultado	Lúmenes reales	lm/W	Potencia
0.4L	444	98.1	4.53

## Potencia de la luz de lectura BLRH

Resultado	Lúmenes reales	lm/W	Potencia
1L	1010	84	12.02

\* Los dibujos no están a escala

\* Se aplican las tolerancias estándar

\* Las especificaciones pueden cambiar sin previo aviso

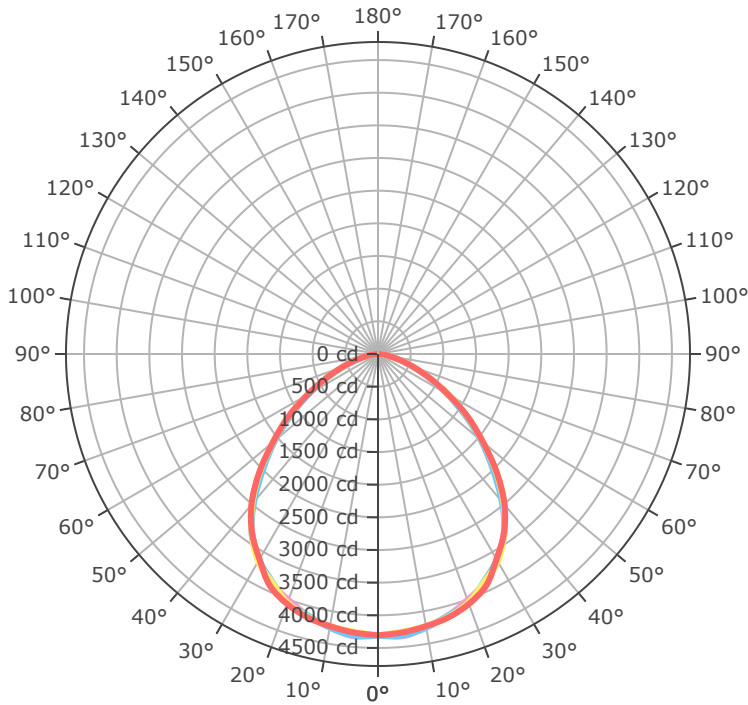
# La serie Hinton

BLRH - Empotrable, apto para uso hospitalario

Iluminación de grado hospitalario de



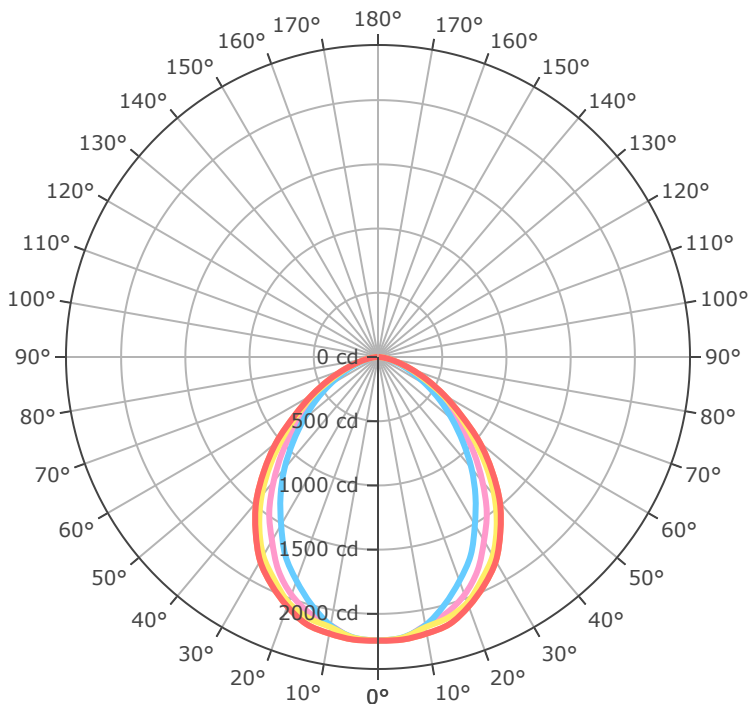
## BLRH-2X4-10L-E840-L18



- 0.0°
- 45.0°
- 90.0°
- 135.0°
- 180.0°

Mtg Height	Light Level	Beam Diameter
6.0 ft	119.6 fc	14.0 ft
8.0 ft	67.3 fc	18.7 ft
10.0 ft	43.1 fc	23.3 ft
12.0 ft	29.9 fc	28.0 ft
14.0 ft	22.0 fc	32.7 ft
16.0 ft	16.8 fc	37.4 ft
24.0 ft	7.5 fc	56.0 ft
32.0 ft	4.2 fc	74.7 ft
40.0 ft	2.7 fc	93.4 ft
48.0 ft	1.9 fc	112.1 ft
56.0 ft	1.4 fc	130.8 ft
64.0 ft	1.1 fc	149.4 ft

## BLRH-2X4-4.5L-A840-L18



- 0.0°
- 45.0°
- 90.0°
- 135.0°
- 180.0°

Mtg Height	Light Level	Beam Diameter
6.0 ft	61.3 fc	13.5 ft
8.0 ft	34.5 fc	18.0 ft
10.0 ft	22.1 fc	22.5 ft
12.0 ft	15.3 fc	27.0 ft
14.0 ft	11.3 fc	31.5 ft
16.0 ft	8.6 fc	36.0 ft
24.0 ft	3.8 fc	54.0 ft
32.0 ft	2.2 fc	72.0 ft
40.0 ft	1.4 fc	90.0 ft
48.0 ft	1.0 fc	108.1 ft
56.0 ft	0.7 fc	126.1 ft
64.0 ft	0.5 fc	144.1 ft



THRIVE™ es un **opcional** tecnología de luz natural que sustituye a los códigos de pedido

Código de pedido	Opción	Caso de uso
8	80 CRI	Eficiencia energética, menor coste y una reproducción cromática aceptable para aplicaciones de iluminación general.
9	90 CRI	Una reproducción del color más precisa, natural y viva. Adecuado para comercios, oficinas y aplicaciones en las que la precisión del color es de vital importancia.
1	95+ CRI	Fidelidad cromática casi perfecta, ideal para aplicaciones arquitectónicas, médicas, comerciales y otras aplicaciones de alta gama.
0	THRIVE	Iluminación centrada en las personas, diseñada para reproducir con la mayor precisión posible la luz natural del día. Resulta muy beneficiosa para el sector sanitario, los entornos de oficina, los centros educativos y otras aplicaciones en las que el confort durante toda la jornada y el bienestar general son prioridades.

## Iluminación centrada en las personas

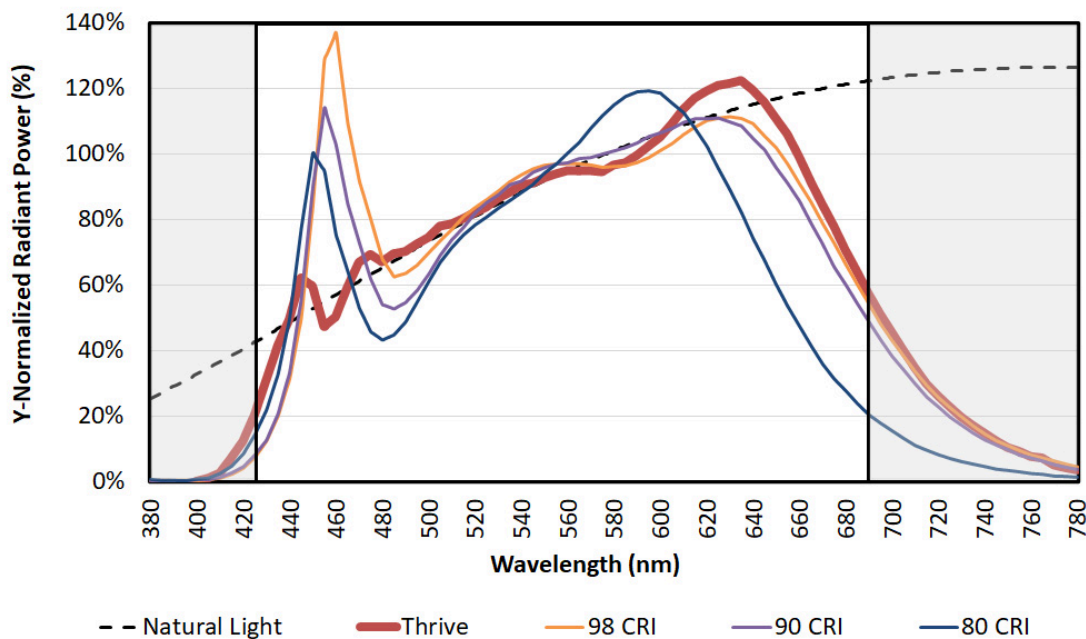
Diseñado para ofrecer la luz más parecida a la natural que existe gracias al uso de tecnología patentada de chips, fósforos y encapsulado, Thrive puede utilizarse en luminarias de punto de color constante para aportar luz natural de espectro completo a los espacios interiores, o en luminarias de luz blanca regulable para incorporar elementos circadianos que pueden influir en el bienestar humano.

La salida espectral de alta fidelidad de Thrive crea entornos impresionantes con una excelente reproducción cromática y unos parámetros TM-30 excepcionales. Entre sus aplicaciones principales se incluyen la iluminación de oficinas, centros educativos, centros sanitarios, comercios, hostelería, arquitectura, museos y viviendas.

[Libro blanco de Bridgelux: «Diferencia espectral media».pdf](#)

En la siguiente figura se muestra el efecto de las distribuciones espectrales de potencia de THRIVE™ con una CCT de 4000 K (típica de la iluminación interior en entornos comerciales, de oficinas y educativos). La fuente de luz de referencia a esta temperatura de color es la luz del fuego, representada esquemáticamente como la curva del cuerpo negro (BBC) y denominada en la siguiente figura «luz natural». Los LED que ofrecen un CRI de 90 o 98 se ajustan mejor a la curva del cuerpo negro que la fuente de luz con un CRI de 80. No obstante, en todo el espectro visual, ambas fuentes de luz muestran una desviación sustancial respecto a la BBC de la luz natural. Esto se observa en los picos espectrales (desviaciones por encima de la curva del cuerpo negro) y en los valles (desviaciones por debajo de la curva del cuerpo negro).

Distribuciones espectrales de potencia de fuentes de luz LED a 4000 K en comparación con la curva del cuerpo negro.



# La serie Hinton

BLRH - Empotrable, apto para uso hospitalario

Iluminación de grado  
hospitalario de



## Información sobre la galería

A continuación encontrarás imágenes de los productos y configuraciones relevantes para el BLRH.

