

# La serie Invermere

BLSPI - Tira lineal

Proyecto	Fecha
<input type="text"/>	<input type="text"/>
Pieza	Tipo
<input type="text"/>	<input type="text"/>



## Acerca de la serie Invermere

La BLSPI es una serie de luminarias de tira lineal LED diseñada para montaje en superficie y suspendido. Es muy adecuada para uso en interiores donde se requiere una iluminación de trabajo de alta eficiencia y montaje en hilera. Su diseño de tira estrecha y su perfil moderno la convierten en una luminaria ideal para aplicaciones de iluminación de tareas.

## Especificaciones

Tensión soportada	120-277V, 347V, 120-347V
Tamaños disponibles	1', 2', 4', 6', 8', 10'
De por vida	L70 de 99.000+ horas, L90 de 30.000+ horas
Lúmenes	1' 1,125L (1125lm) a 8' 23L (23000lm)
Temperatura de funcionamiento	-20°C/+25°C (mejora -40°/+40°C)
CCT	2700K, 3000K, 3500K, 4000K, 5000K, 6500K
CRI	80+ estándar, 90+ y 95+ disponibles
Regulación	0-10V Estándar
Montaje	Orificios previstos para colgadores en V, montaje en cadena con gancho en S o cables de avión. Soportes opcionales para montaje colgante y en hilera. Orificios para montaje en hilera

## Homologaciones

- Listado ETL
- Listado DLC
- Apto para entornos secos y húmedos
- Diseñado y fabricado en Canadá

## Información para pedidos

Rellene los campos siguientes con sus selecciones de productos. Si necesita ayuda con esta sección, [póngase en contacto con su vendedor local](#).

Longitud  
**BLSPI - 4' - 5.5L - 840 - UNV**  
Serie Fixture      Producción de lúmenes      Tensión

1	2	3	4	5
<b>BLSPI</b>				
Serie	Longitud y flujo luminoso		CRI	Tensión
BLSPI	1' - 1.125L	1125 lm	8	UNV 120-
	1' - 1.375L	1375 lm	9	277V
	1' - 1.75L	1750 lm	1	347V
	2' - 2.5L	2500 lm		UN3 120-
	2' - 3.5L	3500 lm		347V
	2' - 4.5L	4500 lm		
	4' - 2.5L	2500 lm		
	4' - 3.5L	3500 lm		
	4' - 4.5L	4500 lm		
	4' - 5.5L	5500 lm		
	4' - 6.5L	6500 lm		
	4' - 7.5L	7250 lm		
	4' - 8.5L	8500 lm		

## Opciones

### Lentes

L18 Lente esmerilada resistente a los impactos

### Cordones

W3xx Blanco 16/3 (especificar longitud)  
W4xx Negro 16/3 (especificar longitud)  
W59xx Blanco 16/5 (especificar longitud)  
W\*\*\* Otras opciones disponibles

Llave.	Longitud del cable.	Clave	Longitud del cable
6	6FT	15	15FT
10	10FT	20	20FT

Ex.W406seria 16/3 Negro, 6FT

### Sensores de movimiento

W26 Fotocélula con sensor de movimiento  
W57 Sensor de movimiento de atenuación (atenúa al 50% cuando está desocupado)  
W53\* Encendido/Apagado  
W8\* Alto/Bajo  
WX16 Sensor de microondas regulable  
W\*\* Otras opciones disponibles

### Protector de alambre

G1 Blanco resistente  
G5 Negro resistente

### Acabado

BLANK Blanco brillante estándar  
C5 Negro mate  
CUSTOM\* Elección de color personalizada

### Regulación

B11 Cables de regulación 0-10V  
B12 Regulación de la tensión de línea  
B27 Conductor de atenuación  
B\*\* Otras opciones disponibles

### Controla

WC10\* Mandos inalámbricos Encelium  
WC18\* Mandos inalámbricos NX  
WC19\* Mandos inalámbricos Avi-on  
WC22\* Controles inalámbricos de la JDRF

### Conductor de emergencia

B17 UL924 6W Batería de reserva  
B24 UL924 10W Batería de reserva  
B38 UL924 15W Batería de reserva  
F8 Relé de emergencia UL924

### Embalaje

BLANK En cajas individuales sobre palés  
P0 Envases a granel  
P\*\* Otras opciones disponibles

### Montaje

M1 Colgadores en V  
M2xx Percha en V con cables de lazo de avión  
M3xx Cables de avión Y-Toggle  
M24 Montaje colgante simple (3/4 cubo)  
M\*\* Otras opciones disponibles

Llave.	Longitud del avión.	Clave	Longitud del avión
5	5FT	15	15FT
10	10FT	20	20FT

Ex.M305seria Y-Toggle, 5FT

### Cableado modular

W27XYZC Cable de alimentación modular  
W22XY Cableado de montaje en fila Molex

### Garantía

CL7 Mejora de la garantía integral de 10 años

## Documentación y recursos






Todos los archivos y recursos están disponibles en nuestro sitio web para su descarga. Los archivos y recursos también están incrustados como enlaces en este documento, que se enumeran a continuación. Otros archivos de archivos adicionales. Póngase en contacto con su agente de ventas [locala@bjtake.com](mailto:locala@bjtake.com) póngase en contacto con [consales@bjtake.com](mailto:consales@bjtake.com) para más información.

 [BLSPI - Instrucciones de instalación](#)

 [BLSPI - Fotometría.zip](#)

## Certificaciones y listas

Aquí se enumeran las certificaciones aplicables a esta luminaria y sus posibles configuraciones. Más información disponible previa solicitud.

Icono	Descripción
	Controles inalámbricos disponibles
	Opciones de CRI 90 y 95+ disponibles
	120-347V(UN3) Disponible
	Listado DLC
	Listado ETL

## Aplicaciones de uso

Este accesorio puede utilizarse en una gran variedad de aplicaciones, y es ideal para las siguientes:

Aplicación de uso
Instalaciones de fabricación
Almacenamiento
Oficinas
Escuelas
Tiendas al por menor
Instalaciones de distribución
Plantas de transformación
Iluminación de pasillos

## Declaración de garantía

Los productos BJ Take se prueban y/o inspeccionan antes de ser empaquetados para su envío y están garantizados desde el día en que se envía el producto por un periodo de diez años de garantía para el chip LED y una garantía global de cinco años para los componentes. Esta garantía puede ampliarse a diez años si así se solicita.

Información sobre vataje

A continuación se muestran las tablas de vataje disponibles para el BLSPI. Puede solicitar más información.

BLSPI 1' & 2' Varios

Talla	Producción de lúmenes	Lúmenes reales	Potencia de la luminaria	Lúmenes por vatio
1'	1.125	1157	8.3	139.1
1'	1.375	1407	10.2	137.5
2'	1.750	1803	12.8	140.8
2'	2.250	2315	16.6	139.1
2'	2.750	2814	20.5	137.5

BLSPI 4' Potencia

Talla	Producción de lúmenes	Potencia luminosa real	Potencia de la luminaria	Lúmenes por vatio
4'	2.5	2555.77	17.9	142.5
4'	3.5	3605.58	25.6	140.8
4'	4.5	4629.81	33.3	139.1
4'	5.5	5628.45	40.9	137.5
4'	6.5	6601.51	48.6	135.8
4'	7.5	7548.99	56.3	134.1
4'	8.5	8470.88	64.0	132.5
4'	9.5	9367.19	71.6	130.8
4'	10.5	10237.91	79.3	129.1
4'	11.5	11083.05	87.0	127.5

BLSPI 8' Potencia

Talla	Producción de lúmenes	Potencia luminosa real	Potencia de la luminaria	Lúmenes por vatio
8'	5	5246.89	35.7	146.8
8'	7	7402.11	51.0	145.1
8'	9	9504.80	66.3	143.4
8'	11	11554.97	81.6	141.6
8'	13	13552.62	96.9	139.9
8'	15	15497.75	112.1	138.2
8'	17	17390.36	127.4	136.5
8'	19	19230.44	142.7	134.8
8'	21	21018.00	158.0	133.0
8'	23	22753.04	173.3	131.3

BLSPI Factor de pérdida de luz (LLF)

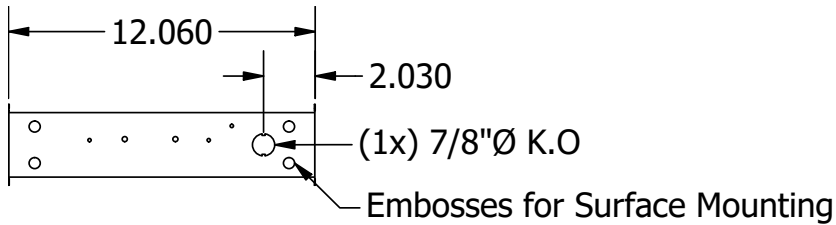
CCT	Salida
2700K	92.95
3000K	95.51
3500K	96.80
4000K	100.00
5000K	101.28
90CRI	84.72

\* La potencia luminosa real puede variar

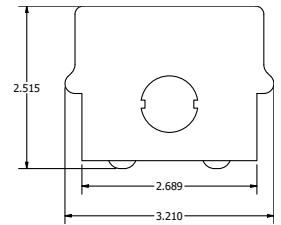
## Información sobre las dimensiones

A continuación encontrará las dimensiones de todos los tamaños del BLSPI.

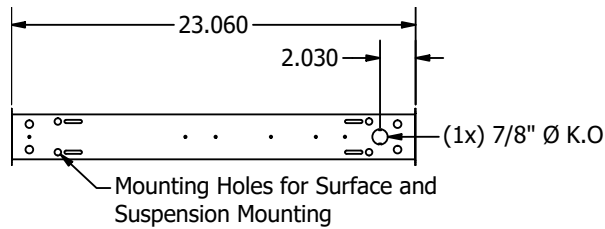
### BLSPI 1' Lateral



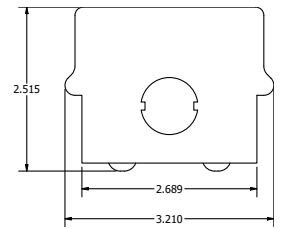
### Dimensiones finales



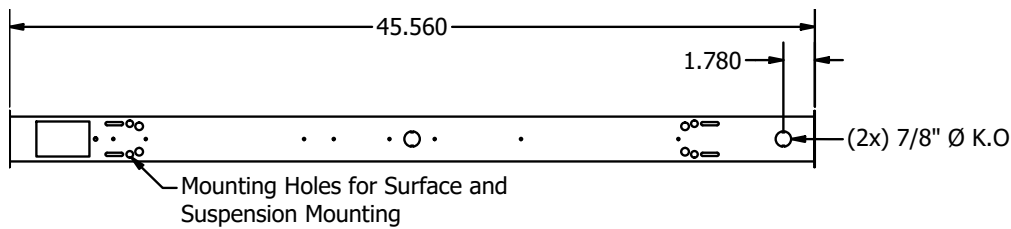
### BLSPI 2' Lateral



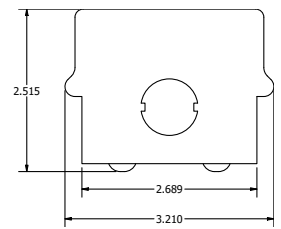
### Dimensiones finales



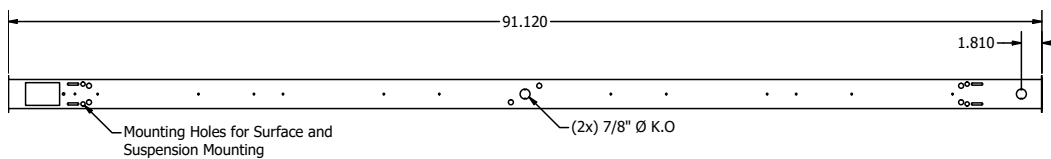
### BLSPI 4' Lateral



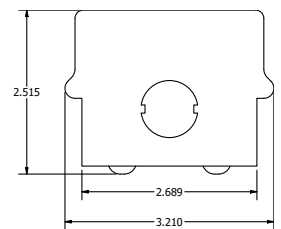
### Dimensiones finales



### BLSPI 8' Lateral



### Dimensiones finales

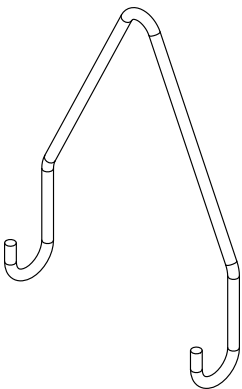


\* Los dibujos no están a escala

\* Se aplican las tolerancias estándar

\* Las especificaciones pueden cambiar sin previo aviso

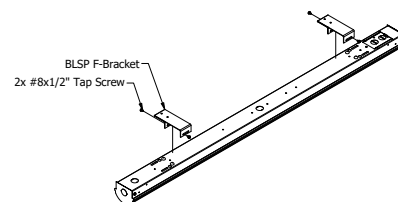
M1 - Percha en V



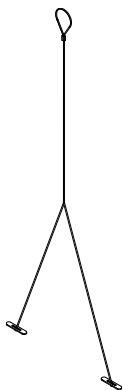
M2xx - V-Hanger + Bucle de avión



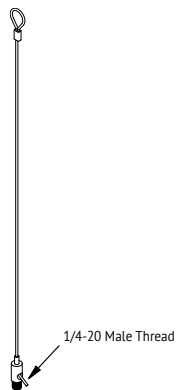
M64 - Soporte tipo F



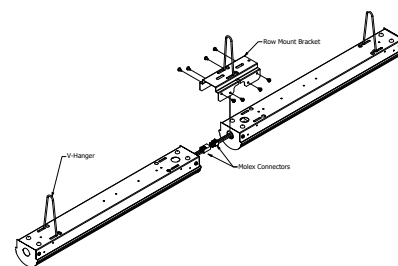
M3xx - Cables de avión Y-Toggle



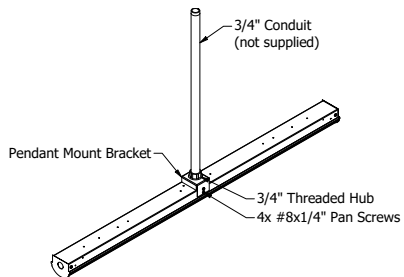
M62xx - Kit de lazo + pinzas laterales



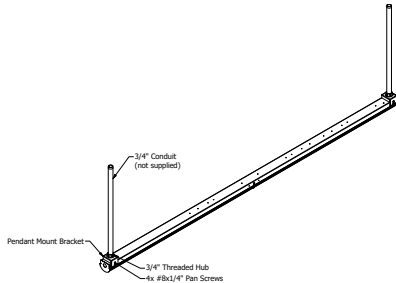
(Fila) - Montaje en fila



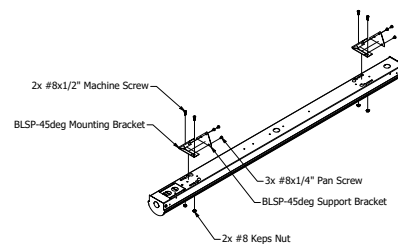
M24 - Soporte colgante de 4 pies



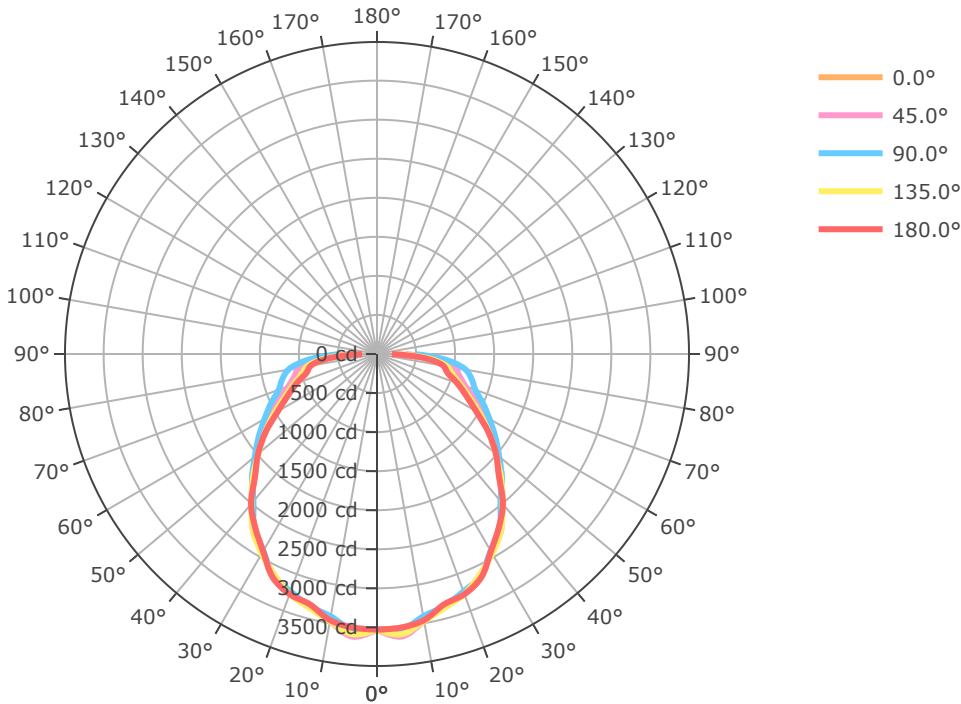
M24 - Soporte colgante de 8 pies



M34 - Soporte 45

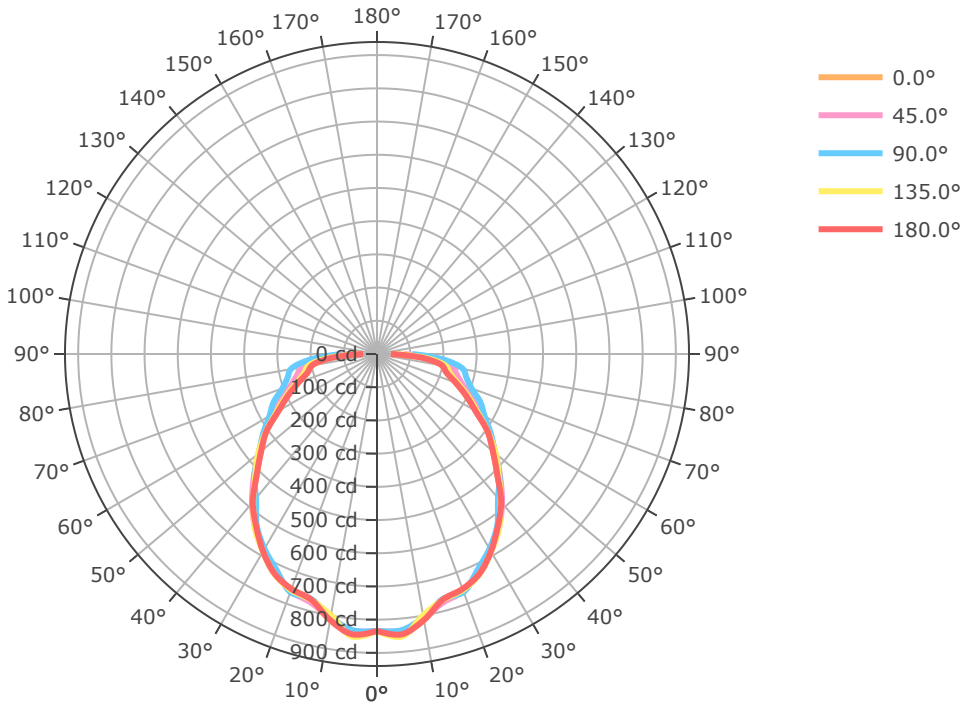


BLSPI-4FT-11.5L-840-L18



Mtg Height	Light Level	Beam Diameter
6.0 ft	98.0 fc	16.8 ft
8.0 ft	55.1 fc	22.5 ft
10.0 ft	35.3 fc	28.1 ft
12.0 ft	24.5 fc	33.7 ft
14.0 ft	18.0 fc	39.3 ft
16.0 ft	13.8 fc	44.9 ft
24.0 ft	6.1 fc	67.4 ft
32.0 ft	3.4 fc	89.8 ft
40.0 ft	2.2 fc	112.3 ft
48.0 ft	1.5 fc	134.7 ft
56.0 ft	1.1 fc	157.2 ft
64.0 ft	0.9 fc	179.6 ft

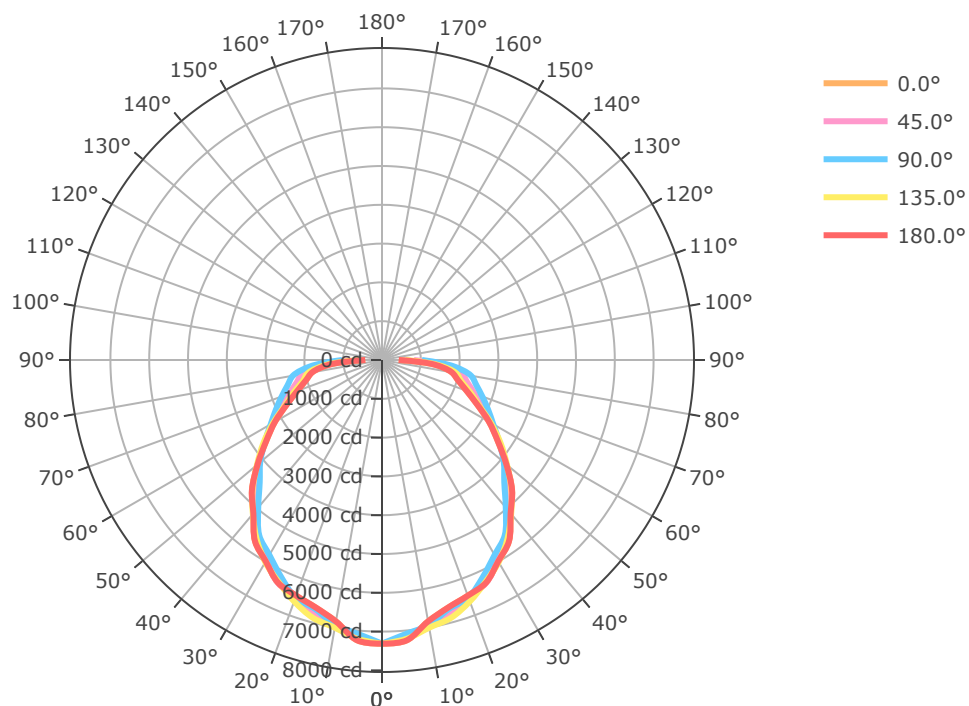
BLSPI-4FT-2.5L-840-L18



Mtg Height	Light Level	Beam Diameter
6.0 ft	23.2 fc	16.5 ft
8.0 ft	13.0 fc	22.0 ft
10.0 ft	8.3 fc	27.5 ft
12.0 ft	5.8 fc	33.0 ft
14.0 ft	4.3 fc	38.5 ft
16.0 ft	3.3 fc	44.0 ft
24.0 ft	1.4 fc	66.0 ft
32.0 ft	0.8 fc	88.0 ft
40.0 ft	0.5 fc	110.0 ft
48.0 ft	0.4 fc	131.9 ft
56.0 ft	0.3 fc	153.9 ft
64.0 ft	0.2 fc	175.9 ft

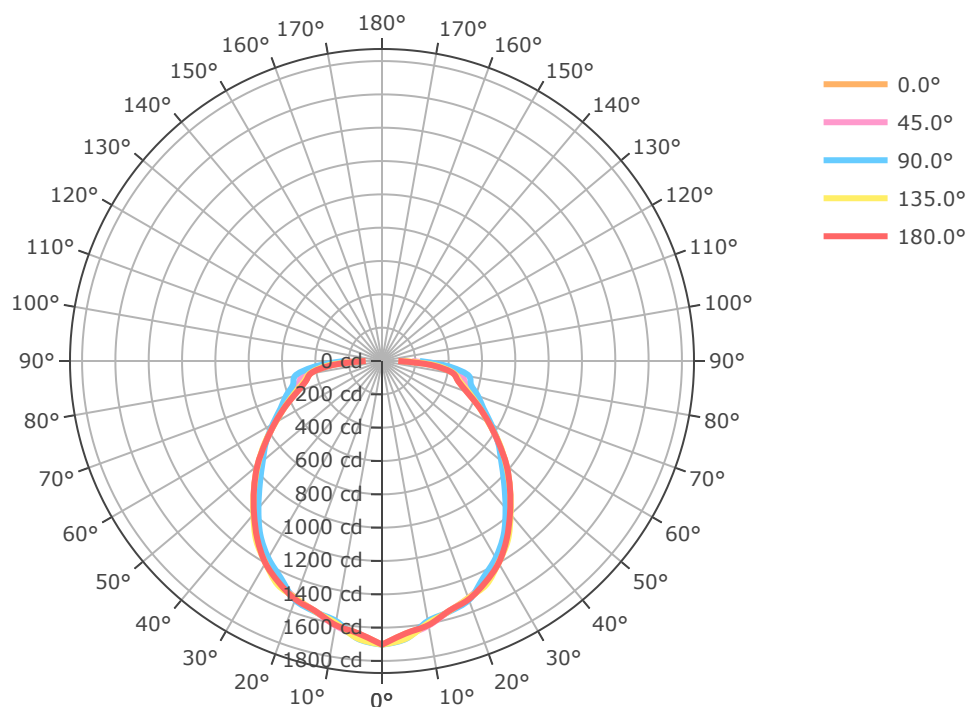


## BLSPI-8FT-23L-840-L18



Mtg Height	Light Level	Beam Diameter
6.0 ft	203.1 fc	17.1 ft
8.0 ft	114.2 fc	22.8 ft
10.0 ft	73.1 fc	28.5 ft
12.0 ft	50.8 fc	34.1 ft
14.0 ft	37.3 fc	39.8 ft
16.0 ft	28.6 fc	45.5 ft
24.0 ft	12.7 fc	68.3 ft
32.0 ft	7.1 fc	91.0 ft
40.0 ft	4.6 fc	113.8 ft
48.0 ft	3.2 fc	136.6 ft
56.0 ft	2.3 fc	159.3 ft
64.0 ft	1.8 fc	182.1 ft

## BLSPI-8FT-5L-840-L18



Mtg Height	Light Level	Beam Diameter
6.0 ft	47.3 fc	17.2 ft
8.0 ft	26.6 fc	23.0 ft
10.0 ft	17.0 fc	28.7 ft
12.0 ft	11.8 fc	34.4 ft
14.0 ft	8.7 fc	40.2 ft
16.0 ft	6.6 fc	45.9 ft
24.0 ft	3.0 fc	68.9 ft
32.0 ft	1.7 fc	91.8 ft
40.0 ft	1.1 fc	114.8 ft
48.0 ft	0.7 fc	137.8 ft
56.0 ft	0.5 fc	160.7 ft
64.0 ft	0.4 fc	183.7 ft



## Galería de información

A continuación encontrará imágenes de productos y configuraciones relevantes para el BLSPI.

