

La série Invermere

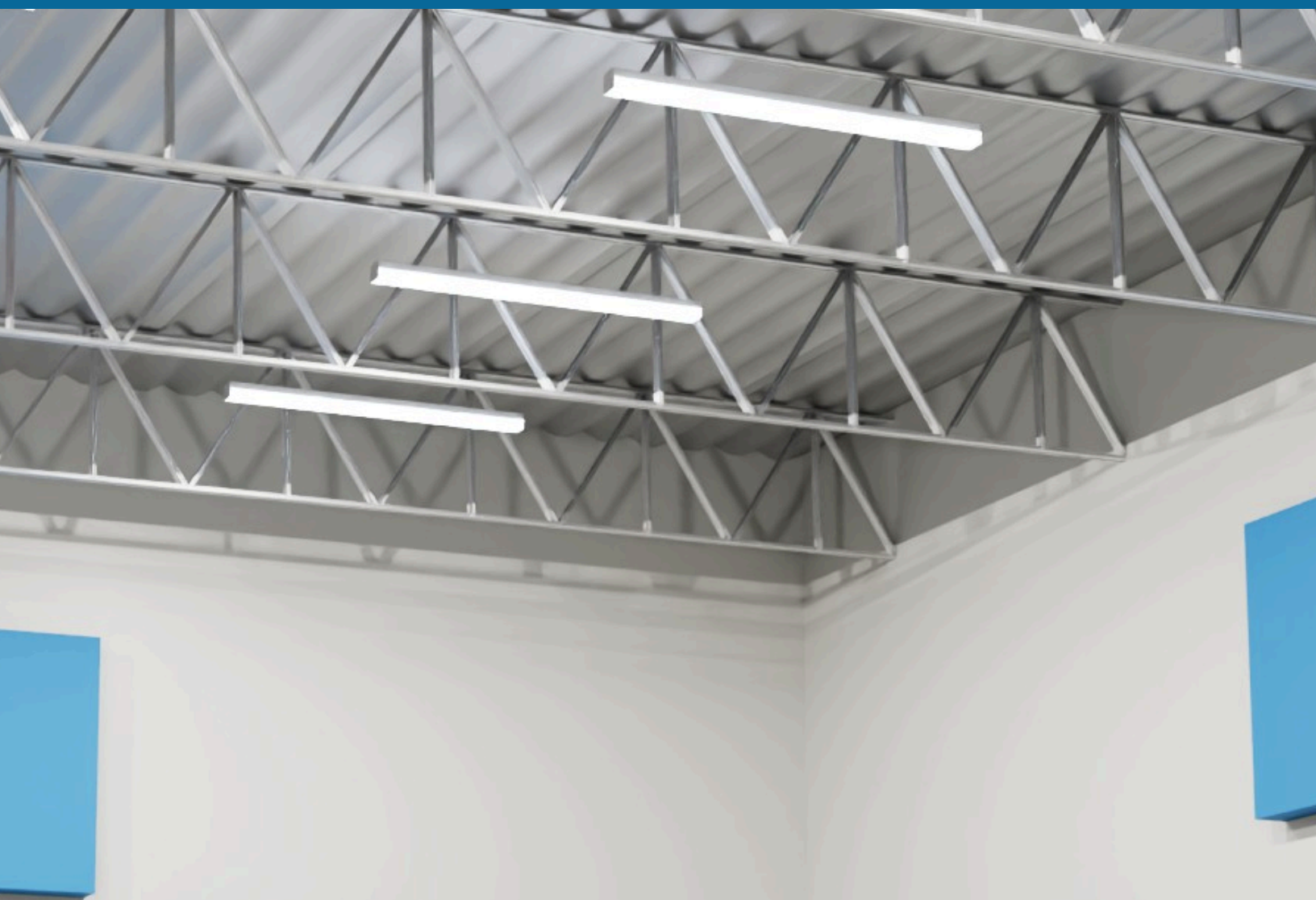
BLSPI - Bande linéaire

Projet

Date

Partie

Type



À propos de la série Invermere

Le BLSPI est une série de luminaires linéaires à LED conçus pour être montés en surface ou suspendus. Elle convient parfaitement à une utilisation en intérieur où un éclairage d'appoint à haute efficacité et pouvant être monté en rangée est nécessaire. Sa bande étroite et son profil moderne en font un luminaire idéal pour les applications d'éclairage d'appoint.

Spécifications

Tension supportée	120-277V, 347V, 120-347V
Tailles disponibles	1', 2', 4', 6', 8', 10'
Durée de vie	L70 de 99 000+ heures, L90 de 30 000+ heures
Lumens	1' 1.125L (1125lm) à 8' 23L (23000lm)
Température de fonctionnement	-20°C/+25°C (upgrade -40°/+40°C)
CCT	2700K, 3000K, 3500K, 4000K, 5000K, 6500K
CRI	80+ standard, 90+ et 95+ disponibles
Gradation	0-10V Standard
Montage	Des trous sont prévus pour les suspensions en V, les chaînes à crochets en S ou les câbles d'avion. Supports de montage suspendu et de montage en rangée en option. Défonçements prévus pour le montage en rangée

Agréments

- Homologué ETL
- Listé DLC
- Conforme aux conditions d'environnement sec et humide
- Conçu et fabriqué au Canada

Informations sur les commandes

Remplissez les champs ci-dessous avec vos sélections de produits. Si vous avez besoin d'aide pour cette section, [contactez votre professionnel de la vente local](#).

Longueur IRC et température de couleur

BLSPI - 4' - 5.5L - 840 - UNV

Série d'appareils Puissance lumineuse Tension

1	2		3		4		5	
BLSPI								
Série	Longueur et puissance lumineuse				CRI		CCT	
BLSPI	1' - 1.125L	1125 lm	4' - 9.5L	9500 lm	8	80	27	2700K
	1' - 1.375L	1375 lm	4' - 10.5L	10500 lm	9	90+	30	3000K
	1' - 1.75L	1750 lm	4' - 11.5L	11500 lm	1	95+	35	3500K
	2' - 2.5L	2500 lm	8' - 5L	5000 lm			40	4000K
	2' - 3.5L	3500 lm	8' - 7L	7000 lm			50	5000K
	2' - 4.5L	4500 lm	8' - 9L	9000 lm			65	6500K
	4' - 2.5L	2500 lm	8' - 11L	11000 lm				
	4' - 3.5L	3500 lm	8' - 13L	13000 lm				
	4' - 4.5L	4500 lm	8' - 15L	15000 lm				
	4' - 5.5L	5500 lm	8' - 17L	17000 lm				
	4' - 6.5L	6500 lm	8' - 19L	19000 lm				
	4' - 7.5L	7250 lm	8' - 21L	21000 lm				
	4' - 8.5L	8500 lm	8' - 23L	23000 lm				

Options

Lentilles

L18 Oculaire dépoli résistant aux chocs

Cordons

W3xx Blanc 16/3 (préciser la longueur)
W4xx Noir 16/3 (préciser la longueur)
W59xx Blanc 16/5 (préciser la longueur)
W*** Autres options disponibles

Clé.	Longueur du cordon.	Clé	Longueur du cordon
6	6FT	15	15FT
10	10FT	20	20FT

Ex.W406serait 16/3 Noir, 6FT

Capteurs de mouvement

W26 Détecteur de mouvement à cellule photoélectrique
W57 Détecteur de mouvement à gradation (gradation à 50 % en cas d'inoccupation)
W53* Marche/Arrêt
W8* Haut/Bas
WX16 Capteur micro-ondes à gradation
W** Autres options disponibles

Garde-corps en fil de fer

G1 Blanc très résistant
G5 Noir très résistant

Finition

BLANK Standard Blanc Brillant
C5 Noir mat
CUSTOM* Choix de couleur personnalisé

Gradation

B11 Fils de gradation 0-10V
B12 Diminution de la tension de ligne
B27 Conducteur Dim-to-off
B** Autres options disponibles

Contrôles

WC10* Contrôles sans fil Encelium
WC18* Commandes sans fil NX
WC19* Commandes sans fil Avi-on
WC22* JDRFContrôles sans fil

Conducteur d'urgence

B17 UL924 6W Batterie de secours
B24 UL924 10W Batterie de secours
B38 UL924 15W Batterie de secours
F8 Relais d'urgence UL924

Emballage

BLANK Emballage individuel sur palettes
P0 Emballage en vrac
P** Autres options disponibles

Montage

M1 Crochets en V
M2xx Cintre en V avec câbles de boucle d'avion
M3xx Câbles d'avion en Y
M24 Montage suspendu simple (moyeu 3/4)
M** Autres options disponibles

Clé.	Longueur de l'avion.	Clé	Longueur de l'avion
5	5FT	15	15FT
10	10FT	20	20FT

Ex.M305serait un Y-Toggle, 5FT

Câblage modulaire


W27XYZC Câble d'alimentation modulaire
W22XY Câblage de montage en rangée Molex

Garantie

CL7 Amélioration de la garantie globale de 10 ans

Documentation et ressources






Tous les fichiers et ressources peuvent être téléchargés sur notre site web. Les fichiers et les ressources sont également incorporés sous forme de liens dans ce document, énumérés ci-dessous. D'autres peuvent être disponibles sur demande. Veuillez contacter votre agent de vente local@bjtake.com ou contactersales@bjtake.com pour plus d'informations.

 [BLSPI - Instructions d'installation](#)

 [BLSPI - Photométrie.zip](#)

Certifications et listes

Les certifications qui s'appliquent à cet appareil et à ses configurations possibles sont listées ici. D'autres informations sont disponibles sur demande.

Icône	Description
	Commandes sans fil disponibles
	Options d'IRC 90 et 95+ disponibles
	120-347V(UN3) Disponible
	Listé DLC
	Homologué ETL

Applications d'utilisation

Cet appareil peut être utilisé dans une variété d'applications, et est idéal pour ce qui suit :

Utilisation Application
Installations de fabrication
Stockage
Bureaux
Les écoles
Magasins de détail
Installations de distribution
Usines de transformation
Éclairage des allées

Déclaration de garantie

Les produits BJ Take sont testés et/ou inspectés avant d'être emballés pour l'expédition et sont garantis à partir du jour de l'expédition du produit pour une période de une garantie de dix ans sur les puces LED et une garantie globale de cinq ans sur les composants. Cette garantie peut être portée à dix ans sur demande.

Informations sur la puissance

Vous trouverez ci-dessous les tableaux des puissances disponibles pour le BLSPI. De plus amples informations sont disponibles sur demande.

BLSPI 1' & 2' Puissance

Taille	Puissance lumineuse	Rendement lumineux réel	Puissance de l'appareil	Lumens par Watt
1'	1.125	1157	8.3	139.1
1'	1.375	1407	10.2	137.5
2'	1.750	1803	12.8	140.8
2'	2.250	2315	16.6	139.1
2'	2.750	2814	20.5	137.5

BLSPI 4' Puissance

Taille	Puissance lumineuse	Rendement lumineux réel	Puissance de l'appareil	Lumens par Watt
4'	2.5	2555.77	17.9	142.5
4'	3.5	3605.58	25.6	140.8
4'	4.5	4629.81	33.3	139.1
4'	5.5	5628.45	40.9	137.5
4'	6.5	6601.51	48.6	135.8
4'	7.5	7548.99	56.3	134.1
4'	8.5	8470.88	64.0	132.5
4'	9.5	9367.19	71.6	130.8
4'	10.5	10237.91	79.3	129.1
4'	11.5	11083.05	87.0	127.5

BLSPI 8' Puissance

Taille	Puissance lumineuse	Rendement lumineux réel	Puissance de l'appareil	Lumens par Watt
8'	5	5246.89	35.7	146.8
8'	7	7402.11	51.0	145.1
8'	9	9504.80	66.3	143.4
8'	11	11554.97	81.6	141.6
8'	13	13552.62	96.9	139.9
8'	15	15497.75	112.1	138.2
8'	17	17390.36	127.4	136.5
8'	19	19230.44	142.7	134.8
8'	21	21018.00	158.0	133.0
8'	23	22753.04	173.3	131.3

BLSPI Facteur de perte de lumière (LLF)

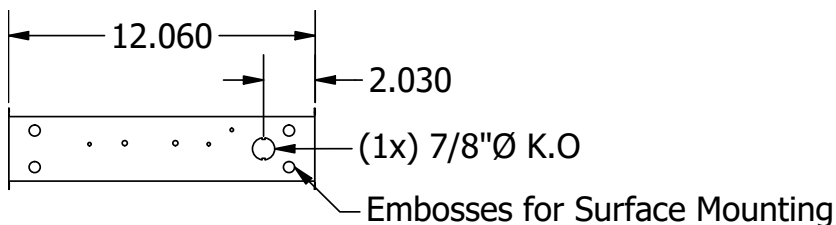
CCT	Sortie %.
2700K	92.95
3000K	95.51
3500K	96.80
4000K	100.00
5000K	101.28
90CRI	84.72

* La puissance lumineuse réelle peut varier

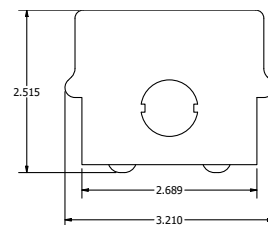
Informations sur les dimensions

Vous trouverez ci-dessous les dimensions de toutes les tailles de BLSPI.

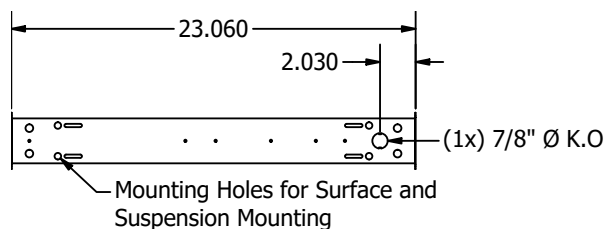
BLSPI 1' côté



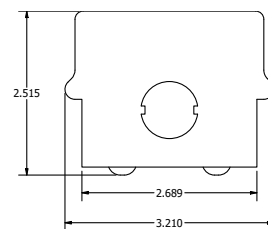
Dimensions de l'extrémité



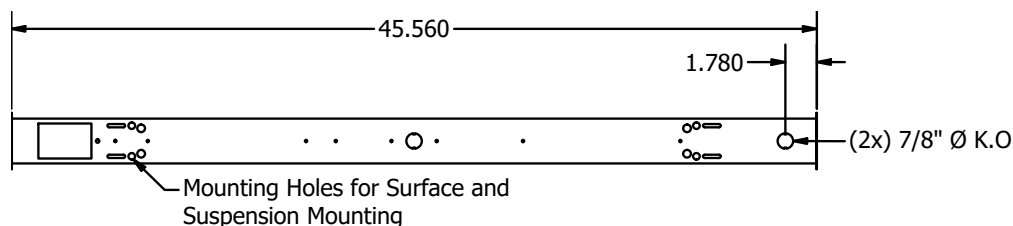
BLSPI 2' Side



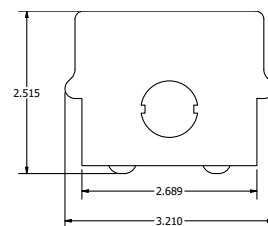
Dimensions de l'extrémité



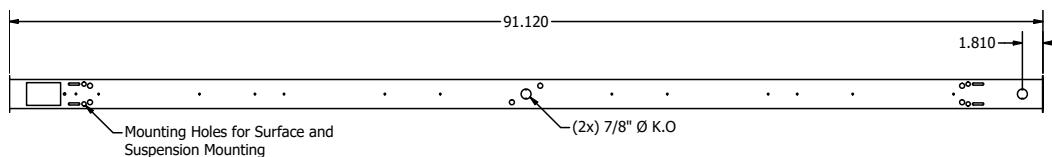
BLSPI 4' Side



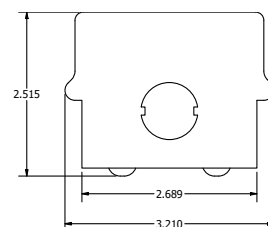
Dimensions de l'extrémité



BLSPI 8' Side



Dimensions de l'extrémité

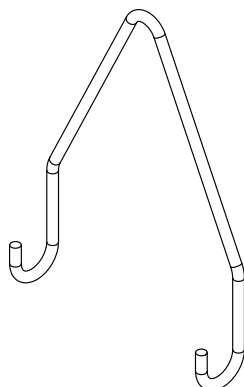


* Les dessins ne sont pas à l'échelle

* Les tolérances standard s'appliquent

* Les spécifications peuvent être modifiées sans préavis

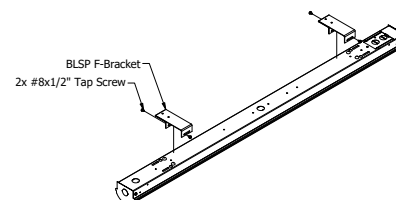
M1 - Suspension en V



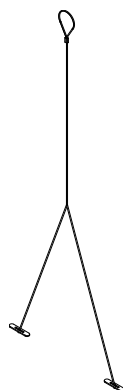
M2xx - V-Hanger + Aircraft Loop



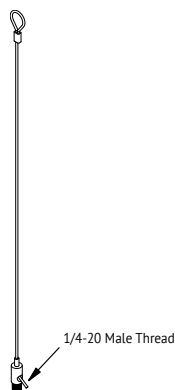
M64 - Support de type F



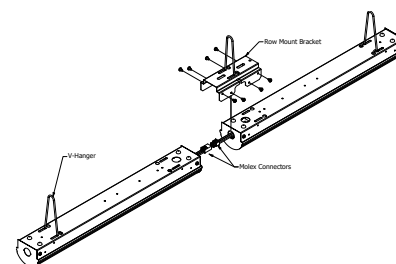
M3xx - Câbles en Y pour l'aviation



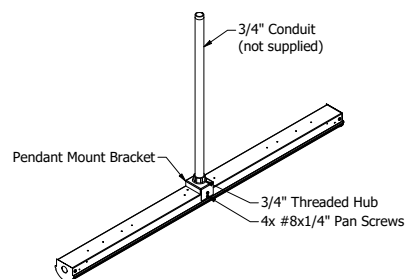
M62xx - Kit boucle + pinces latérales



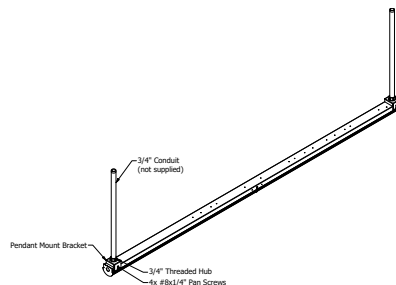
(rangée) - Montée en rangée



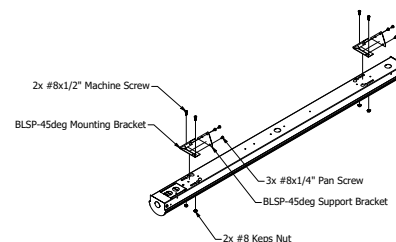
M24 - Support suspendu de 4 pieds



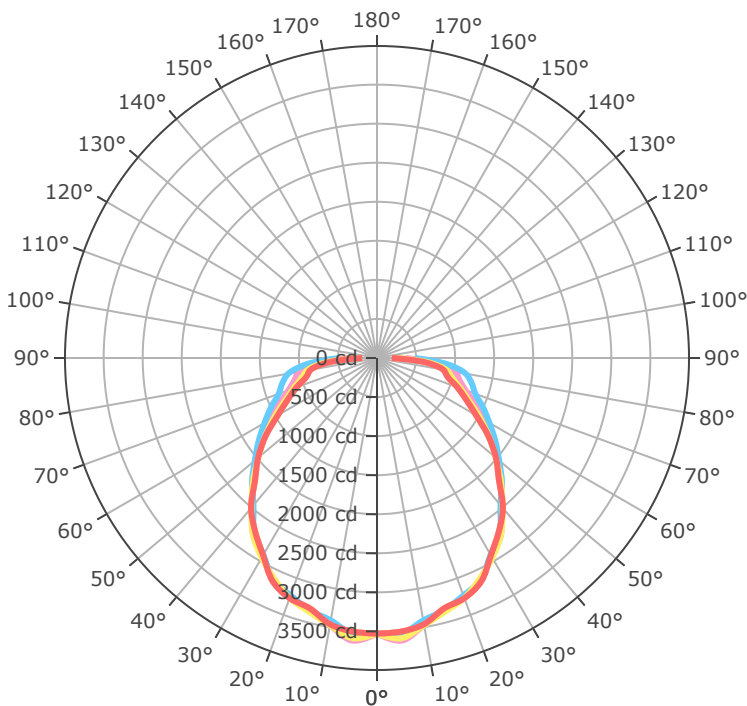
M24 - Support suspendu de 8 pieds



M34 - Support 45

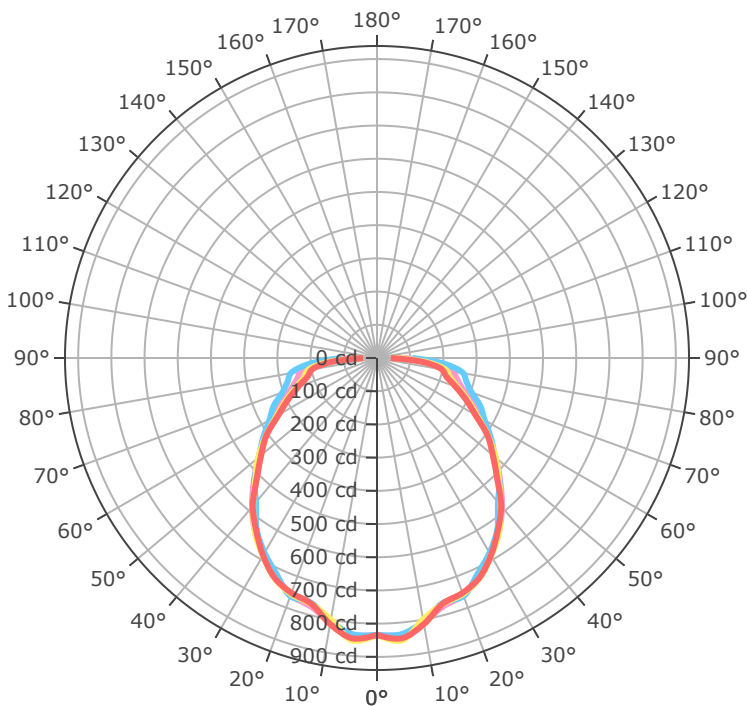


BLSPI-4FT-11.5L-840-L18



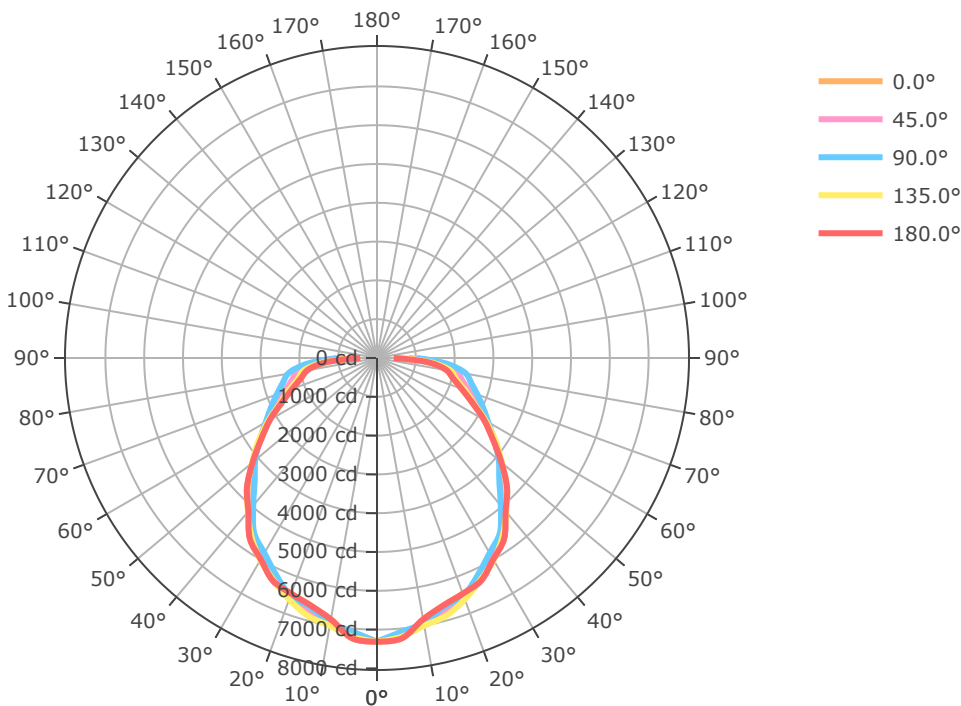
Mtg Height	Light Level	Beam Diameter
6.0 ft	98.0 fc	16.8 ft
8.0 ft	55.1 fc	22.5 ft
10.0 ft	35.3 fc	28.1 ft
12.0 ft	24.5 fc	33.7 ft
14.0 ft	18.0 fc	39.3 ft
16.0 ft	13.8 fc	44.9 ft
24.0 ft	6.1 fc	67.4 ft
32.0 ft	3.4 fc	89.8 ft
40.0 ft	2.2 fc	112.3 ft
48.0 ft	1.5 fc	134.7 ft
56.0 ft	1.1 fc	157.2 ft
64.0 ft	0.9 fc	179.6 ft

BLSPI-4FT-2.5L-840-L18



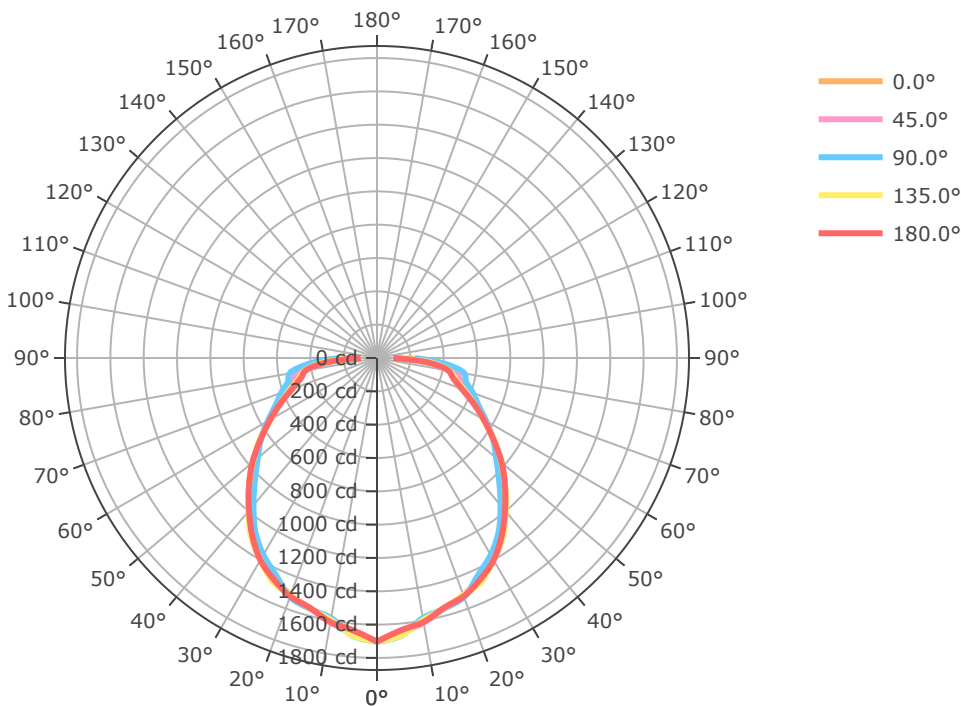
Mtg Height	Light Level	Beam Diameter
6.0 ft	23.2 fc	16.5 ft
8.0 ft	13.0 fc	22.0 ft
10.0 ft	8.3 fc	27.5 ft
12.0 ft	5.8 fc	33.0 ft
14.0 ft	4.3 fc	38.5 ft
16.0 ft	3.3 fc	44.0 ft
24.0 ft	1.4 fc	66.0 ft
32.0 ft	0.8 fc	88.0 ft
40.0 ft	0.5 fc	110.0 ft
48.0 ft	0.4 fc	131.9 ft
56.0 ft	0.3 fc	153.9 ft
64.0 ft	0.2 fc	175.9 ft

BLSPI-8FT-23L-840-L18



Mtg Height	Light Level	Beam Diameter
6.0 ft	203.1 fc	17.1 ft
8.0 ft	114.2 fc	22.8 ft
10.0 ft	73.1 fc	28.5 ft
12.0 ft	50.8 fc	34.1 ft
14.0 ft	37.3 fc	39.8 ft
16.0 ft	28.6 fc	45.5 ft
24.0 ft	12.7 fc	68.3 ft
32.0 ft	7.1 fc	91.0 ft
40.0 ft	4.6 fc	113.8 ft
48.0 ft	3.2 fc	136.6 ft
56.0 ft	2.3 fc	159.3 ft
64.0 ft	1.8 fc	182.1 ft

BLSPI-8FT-5L-840-L18



Mtg Height	Light Level	Beam Diameter
6.0 ft	47.3 fc	17.2 ft
8.0 ft	26.6 fc	23.0 ft
10.0 ft	17.0 fc	28.7 ft
12.0 ft	11.8 fc	34.4 ft
14.0 ft	8.7 fc	40.2 ft
16.0 ft	6.6 fc	45.9 ft
24.0 ft	3.0 fc	68.9 ft
32.0 ft	1.7 fc	91.8 ft
40.0 ft	1.1 fc	114.8 ft
48.0 ft	0.7 fc	137.8 ft
56.0 ft	0.5 fc	160.7 ft
64.0 ft	0.4 fc	183.7 ft

Informations sur la galerie

Vous trouverez ci-dessous des images de produits et de configurations pertinentes pour la BLSPI.

