

# La serie Jarvis

BLHJ - Lámpara de gran altura de alta eficiencia

Proyecto

Fecha

Parte

Tipo

## Acerca de la serie «The Jarvis»

La serie BLHJ es una gama de luminarias LED de gran altura con montaje suspendido de calidad superior. Es ideal para uso en interiores, donde la eficiencia energética, el rendimiento y la facilidad de mantenimiento son fundamentales. Su diseño resistente la convierte en la luminaria ideal para aplicaciones de gran altura.

## Especificaciones

Tensión admitida	120-277V, 347V, 120-347V, 277-480V, 480V
Tallas disponibles	2', 4'
Vida útil	L70: más de 170 000 horas; L90: más de 50 000 horas
Temperatura de funcionamiento	-40 °C/+40 °C (de serie); -40 °C/+55 °C (opcional)
Lúmenes	De 10 L (10 000 lm) a 96 L (96 000 lm)
CCT	2700K, 3000K, 3500K, 4000K, 5000K, 6500K
CRI	Disponibles en las versiones 80+, 90+ y 95+
Regulación de la intensidad luminosa	Estándar de 1-10 V
Montaje	Orificios previstos para soportes en V, ganchos en S para el montaje de cadenas o cables de aviación, con soportes opcionales para montaje colgante y en superficie
Protección contra sobretensiones	6 kV en los paquetes de luminarias de 18 L y superiores; protección contra sobretensiones de 20 kV disponible en todos los modelos

## Autorizaciones

- Incluido en el DLC
- DLC Premium\* (solo en determinados modelos)
- Certificado por la ETL
- Apto para entornos secos y húmedos
- Preparado para temperaturas de hasta -40 °C
- Diseñado y fabricado en Canadá

## Garantía

Garantía integral de 5 años, garantía de 10 años para los LED

# La serie Jarvis

BLHJ - Lámpara de gran altura de alta eficiencia

Iluminación para naves industriales de



Utilice el diagrama de la derecha como ejemplo de un código de pedido completo. Si necesita ayuda, póngase en contacto con su representante de ventas local.



1	2	3	4	5	
Serie	Longitud y flujo luminoso		CRI	CCT	Tensión
BLHJ	2'-10L	10 000 lm	4'-20L	20 000 lm	8 80
	2'-12L	12 000 lm	4'-24L	24 000 lm	9 90+
	2'-14L	14 000 lm	4'-28L	28 000 lm	1 95+
	2'-16L	16 000 lm	4'-32L	32 000 lm	
	2'-18L	18 000 lm	4'-36L	36 000 lm	
	2'-20L	20 000 lm	4'-40L	40 000 lm	
	2'-22L	22 000 lm	4'-44L	44 000 lm	
	2'-24L	24 000 lm	4'-48L	48 000 lm	
	2'-28L	28 000 lm	4'-56L	56 000 lm	
	2'-30L	30 000 lm	4'-60L	60 000 lm	
	2'-32L	32 000 lm	4'-64L	64 000 lm	
	2'-36L	34 000 lm	4'-72L	72 000 lm	
	2'-40L	40 000 lm	4'-80L	80 000 lm	
	2'-44L	44 000 lm	4'-88L	88 000 lm	
	2'-48L	48 000 lm	4'-96L	96 000 lm	
					27 2700K
					30 3000K
					35 3500K
					40 4000K
					50 5000K
					65 6500K
					UNV 120-277V
					347 347V
					UN3 120-347V
					277-480 277-480V
					480 480V

## Opciones

**Lentes**

L0	Sin objetivo
L69	Lentes antideslumbrantes
L84	Lente óptica de pasillo de alto rendimiento

\* Véase la página 10 para consultar los datos fotométricos

**Cordones**

W3xx	Blanco 16/3 (especificar longitud)
W4xx	Negro 16/3 (especificar longitud)
W59xx	Blanco 18/5 (especificar longitud)
W***	Otras opciones disponibles*

Clave.	Longitud del cable.	Clave	Longitud del cable
6	6FT	15	15FT
10	10FT	20	20FT

**Regulación de la intensidad luminosa**

B11	Cables de regulación de 0-10 V
B12	Regulación de intensidad con tensión de red
B27	Controlador con función de atenuación hasta apagado

**Protector de alambre**

G1	Blanco de alta resistencia
G5	Negro de alta resistencia

**Controles**

WC10*	Controles inalámbricos Encelium
WC18*	Mandos inalámbricos NX
WC19*	Controles inalámbricos Avi-on
WC22*	JDRF Mandos inalámbricos

**Sensores de movimiento**

W26	Sensor de movimiento por fotocélula
W57	Sensor de movimiento con regulación de intensidad (reduce la intensidad al 50 % cuando no hay nadie)
W53*	Encendido/Apagado
W8*	Alto/Bajo
WX16	Sensor regulable por microondas
WC31D	Sensor Keilton/Autani EFS106-AUX con lente Highbay
W**	Otras opciones disponibles*

**Rango de temperaturas admisibles**

BLANK	Estándar
T0	Componentes resistentes a temperaturas de hasta -40 °C

**Eléctrico**

B24	UL924, sistema de alimentación de emergencia de 20 W
F7	Supresor de sobretensiones de 20 kV
F8	Relé de emergencia UL924

**Embalaje**

BLANK	Embalados individualmente en palés
P0	Envases a granel

**Montaje**

M1	Perchas en V
M2xx	Soporte en V con cables de bucle para aeronaves
M3xx	Cables para aeronaves Y-Toggle
M24	Soporte para una sola lámpara colgante (3/4 de cubo)
M25	Montaje en superficie
M**	Otras opciones disponibles*

Clave.	Longitud de la aeronave.	Clave	Longitud de la aeronave
5	5FT	15	15FT
10	10FT	20	20FT

**Garantía**

CL7	Ampliación a una garantía integral de 10 años
-----	---

## Documentación y recursos

Todos los archivos y recursos están disponibles para su descarga en nuestra página web. Los archivos y recursos también aparecen como enlaces en este documento, tal y como se indica a continuación. Es posible que haya otros archivos disponibles previa solicitud. Póngase en contacto con su agente comercial [localaqui@bjtake.com](mailto:localaqui@bjtake.com) o en contacto con [consales@bjtake.com](mailto:consales@bjtake.com) para más información.

[Instrucciones de instalación de BLHJ - 2024](#)

## Certificaciones y listados

A continuación se enumeran las certificaciones aplicables a este accesorio y sus posibles configuraciones. Hay más información disponible previa solicitud.

Icono	Descripción
	Incluido en la lista de DLC
	DLC Premium* (solo en determinados modelos)
	Certificado por la ETL
	Controles inalámbricos disponibles
	Opciones disponibles con un CRI de 90 y 95+
	120-347 V (UN3) Disponible

## Aplicaciones de uso

Este accesorio se puede utilizar en diversas aplicaciones y resulta ideal para lo siguiente:

Aplicaciones de uso
Hospitales
Oficinas
Centros educativos
Logística y almacenamiento
Plantas de fabricación
Tiendas minoristas
Cámaras frigoríficas y congeladores
Gimnasios y pabellones deportivos
Instalaciones deportivas profesionales

## Declaración de garantía

Los productos de BJ Take se someten a pruebas y/o inspecciones antes de ser embalados para su envío y cuentan con una garantía a partir del día del envío del producto por un periodo de diez años para los chips LED y de cinco años para el resto de componentes. Esta garantía puede ampliarse a una garantía integral de diez años previa solicitud.

## Información sobre la potencia

A continuación se muestran las tablas de potencia y flujo luminoso para todos los tamaños del modelo BLHJ con el lente estándar L69 con control de deslumbramiento, así como la opción L0 «sin lente».

### Potencia del BLHJ de 2'

Tamaño	Paquete Lumen	Flujo luminoso (lente L69)	Flujo luminoso (sin lente)	Lm/W (lente L69)	Lm/W (sin lente)	Potencia
2'	10L	10427	11496	162.67	179.34	64.10
2'	12L	12540	13825	160.66	177.13	78.05
2'	14L	14597	16093	158.66	174.93	92.00
2'	16L	16597	18298	156.65	172.71	105.95
2'	18L	18543	20444	154.65	170.51	119.90
2'	20L	20431	22525	152.64	168.29	133.85
2'	22L	22263	24545	150.63	166.07	147.80
2'	24L	24038	26502	148.61	163.84	161.75
2'	28L	28890	31851	159.88	176.27	180.70
2'	30L	30750	33902	157.97	174.16	194.66
2'	32L	32557	35894	156.06	172.05	208.62
2'	36L	36463	40200	154.15	169.95	236.54
2'	40L	40261	44388	152.24	167.84	264.46
2'	44L	43953	48458	150.33	165.74	292.38
2'	48L	47552	52426	148.40	163.63	320.40

### Potencia del BLHJ de 4'

Tamaño	Paquete Lumen	Flujo luminoso (lente L69)	Flujo luminoso (sin lente)	Lm/W (lente L69)	Lm/W (sin lente)	Potencia
4'	20L	20415	22508	159.24	175.57	128.20
4'	24L	24539	27054	157.40	173.54	155.90
4'	28L	28563	31491	155.57	171.52	183.60
4'	32L	32483	35813	153.73	169.49	211.30
4'	36L	36304	40025	151.90	167.47	239.00
4'	40L	40021	44123	150.06	165.44	266.70
4'	44L	43639	48112	148.23	163.42	294.40
4'	48L	47143	51975	146.36	161.36	322.10
4'	56L	57149	63007	157.09	173.19	363.80
4'	60L	60866	67105	155.29	171.21	391.95
4'	64L	64481	71090	153.49	169.22	420.10
4'	72L	72260	79667	151.68	167.23	476.40
4'	80L	79841	88025	149.88	165.24	532.70
4'	88L	87219	96159	148.08	163.26	589.00
4'	96L	94375	104048	146.25	161.24	645.30

### Factor de pérdida de luz (LLF) de BLHJ

CCT	Factor de escala
3500	97.19
4000	100.00
5000	100.00
90CRI	85.90

### Escalado de lentes BLHJ

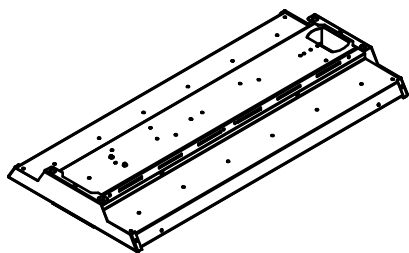
Código de pedido	Lente	Factor de escala
L69	Lentes antideslumbrantes	100.00
L81	Óptica de pasillo 30x60	100.43
L82	Óptica de pasillo 10x60	101.74
L0	Sin objetivo	110.25

\* El flujo luminoso real puede variar

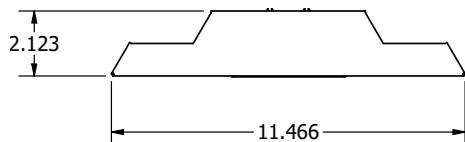
## Dimensiones del BLHJ 2' 10L-24L

A continuación se indican las dimensiones del 2' 10L-24L Configuraciones de BLHJ.

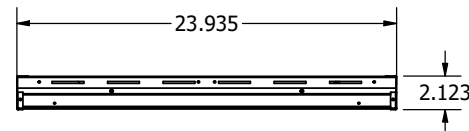
### 2' 10L-24L Estándar



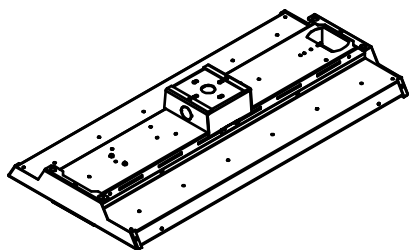
### 2' Extremo estándar de 10 L a 24 L



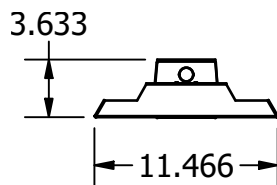
### 2' 10L-24L Lateral estándar



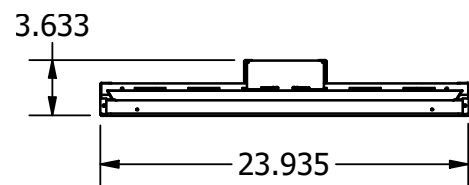
### Lámpara colgante de 2' 10L-24L



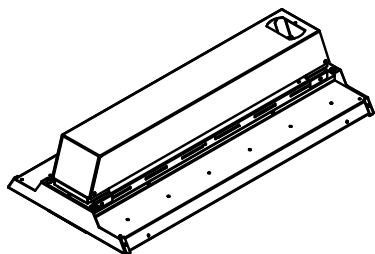
### Extremo colgante de 2' 10L-24L



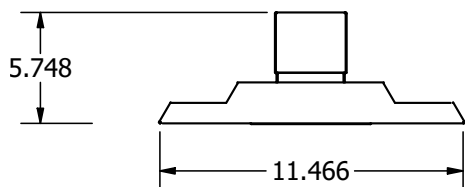
### 2' Lateral colgante 10L-24L



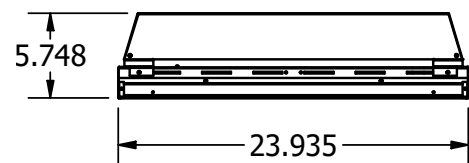
### Batería de 2' 10L-24L



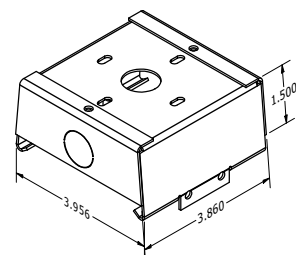
### 2' Extremo de la batería 10L-24L



### 2' Lado de la batería 10L-24L



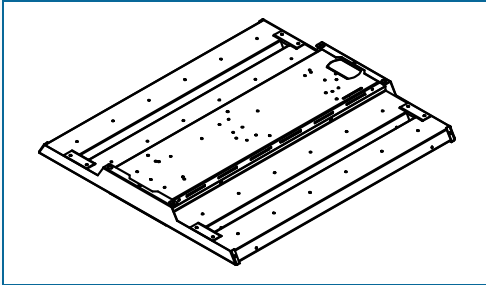
### Vista del colgante



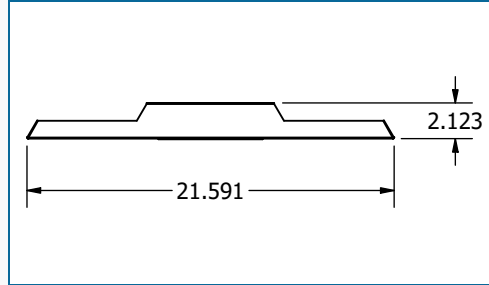
## BLHJ 2' 28L-48L Dimensiones

A continuación se indican las dimensiones del 2' 28L-48L Configuraciones de BLHJ.

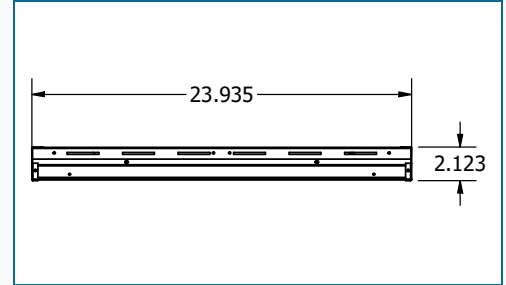
### 2' 28L-48L Estándar



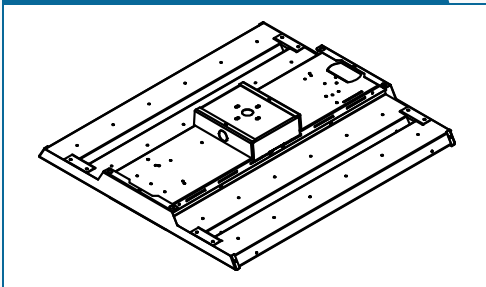
### 2' Extremo estándar de 28L-48L



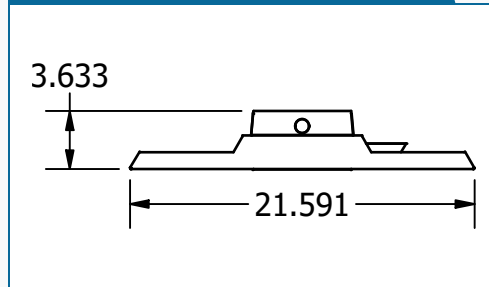
### 2' 28L-48L Lateral estándar



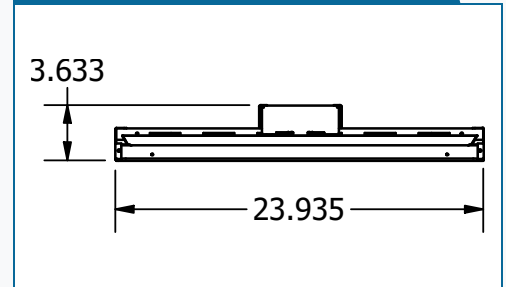
### Lámpara colgante de 2' 28L-48L



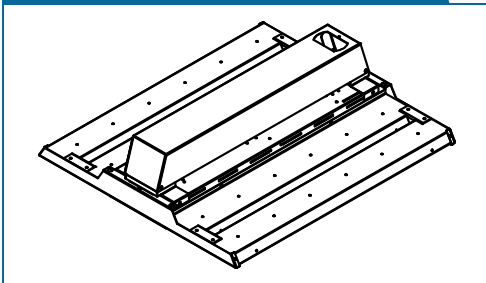
### Extremo colgante de 2' 28L-48L



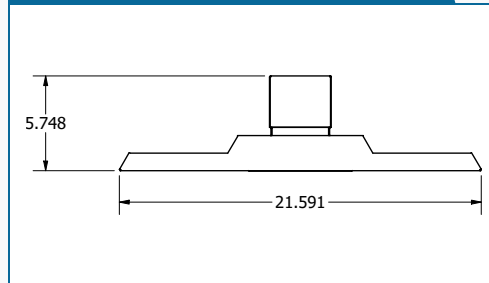
### 2' 28L-48L, lateral colgante



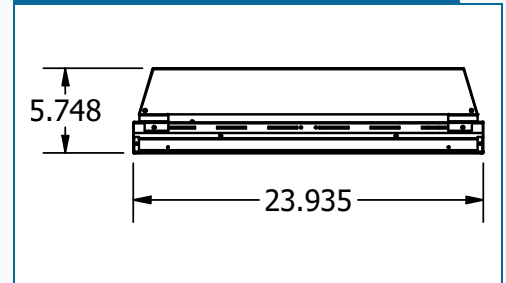
### Batería de 2' 28L-48L



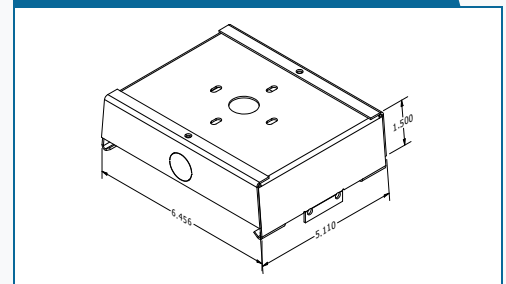
### Extremo de la batería de 2' 28L-48L



### 2' Lado de la batería 28L-48L



### Vista del colgante



# La serie Jarvis

BLHJ - Lámpara de gran altura de alta eficiencia

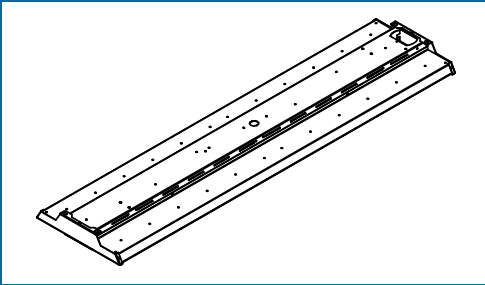
Iluminación para naves industriales de



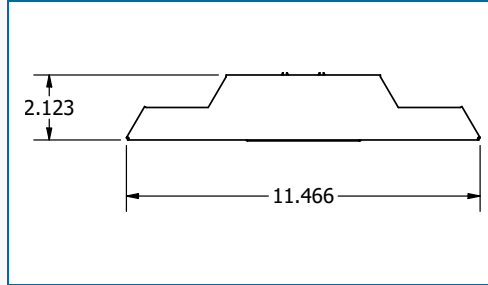
## BLHJ 4' 20L-48L Dimensiones

A continuación se indican las dimensiones del 4' 20L-48L Configuraciones de BLHJ.

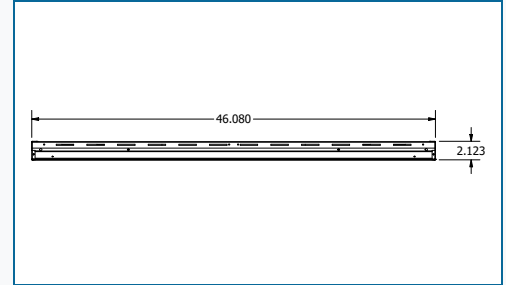
### 4' 20L-48L Estándar



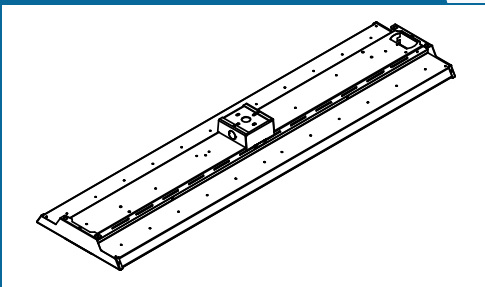
### 4' Extremo estándar de 20 L a 48 L



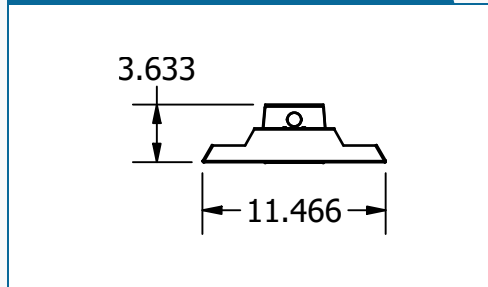
### 4' 20L-48L Lateral estándar



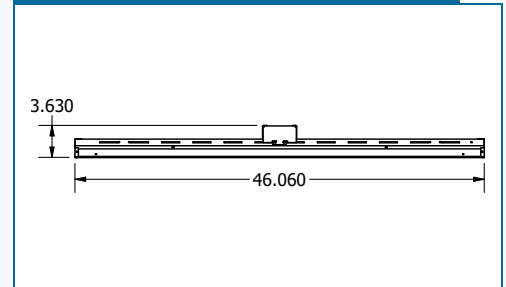
### Lámpara colgante de 4' y 20L-48L



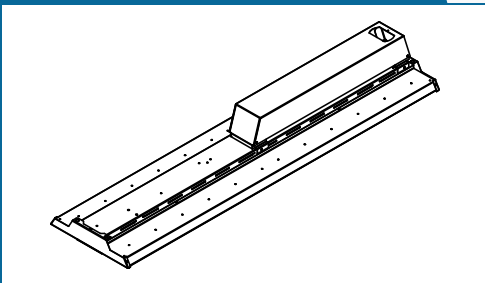
### Extremo colgante de 4' 20L-48L



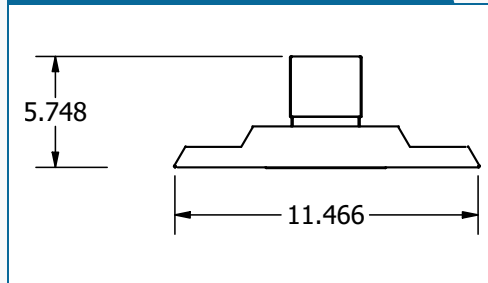
### 4' 20L-48L, lateral colgante



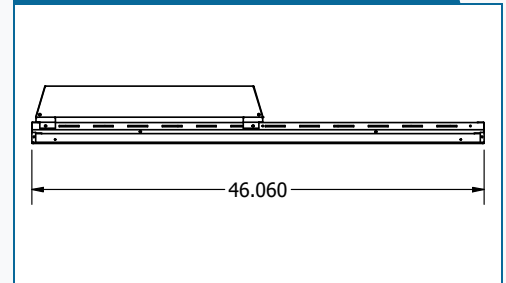
### Batería de 4' 20L-48L



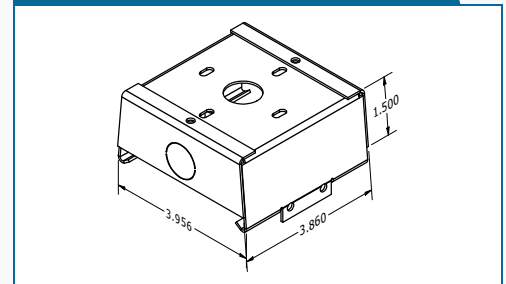
### Extremo de batería de 4' 20L-48L



### 4' Lado de la batería 20L-48L



### Vista del colgante



# La serie Jarvis

BLHJ - Lámpara de gran altura de alta eficiencia

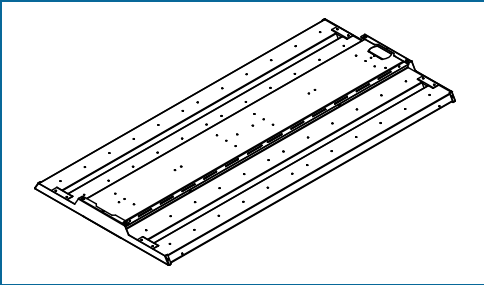
Iluminación para naves industriales de



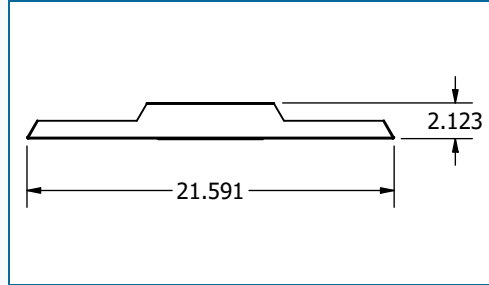
## BLHJ 4' 56L-96L Dimensiones

A continuación se indican las dimensiones del 4' 56L-96L Configuraciones de BLHJ.

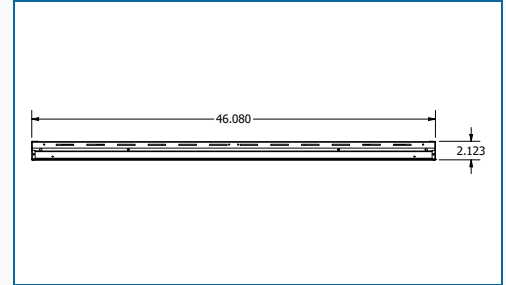
### 4' 56L-96L Estándar



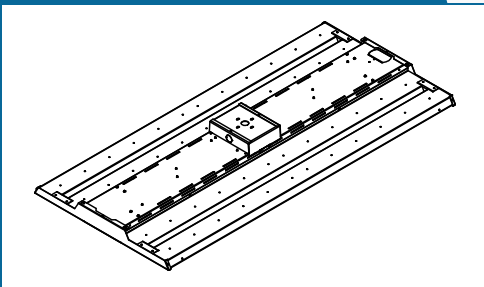
### 4' 56L-96L Extremo estándar



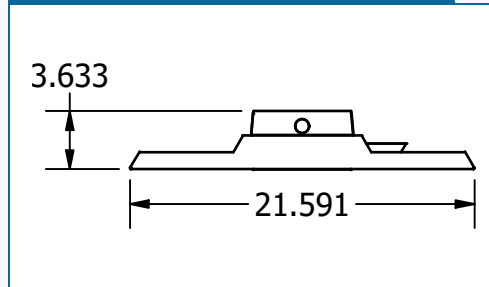
### 4' 56L-96L Lateral estándar



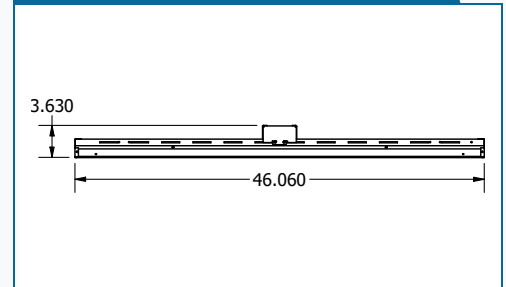
### Lámpara colgante de 4' 56L-96L



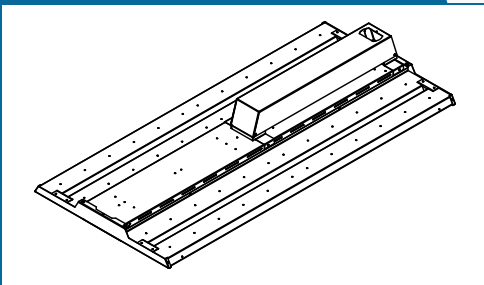
### Extremo colgante de 4' 56L-96L



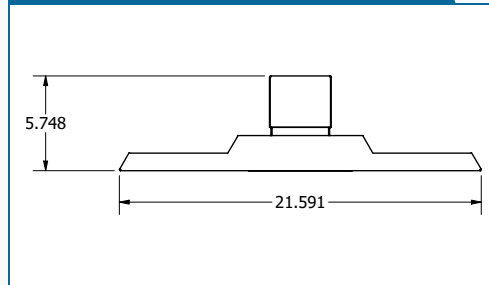
### 4' 56L-96L, lateral colgante



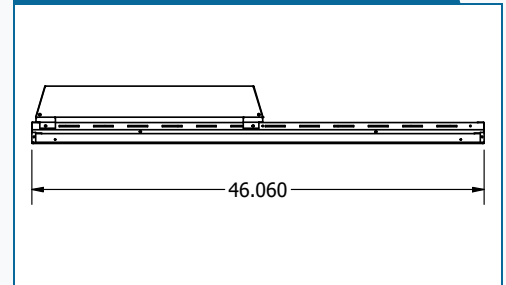
### Batería de 4' 56L-96L



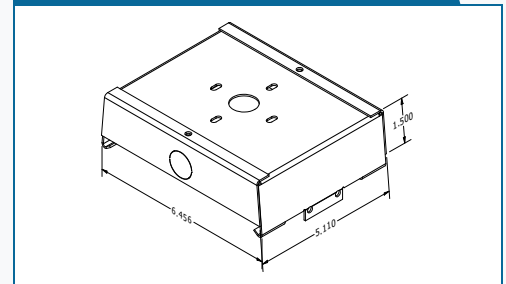
### Extremo de la batería de 4' 56L-96L



### 4' 56L-96L, lado de la batería



### Vista del colgante



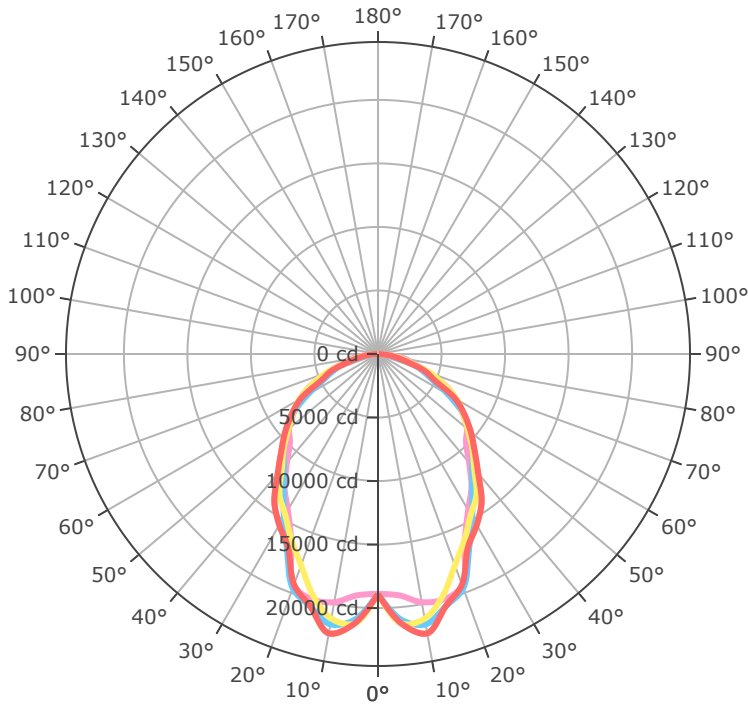
# La serie Jarvis

BLHJ - Lámpara de gran altura de alta eficiencia

Iluminación para naves industriales de



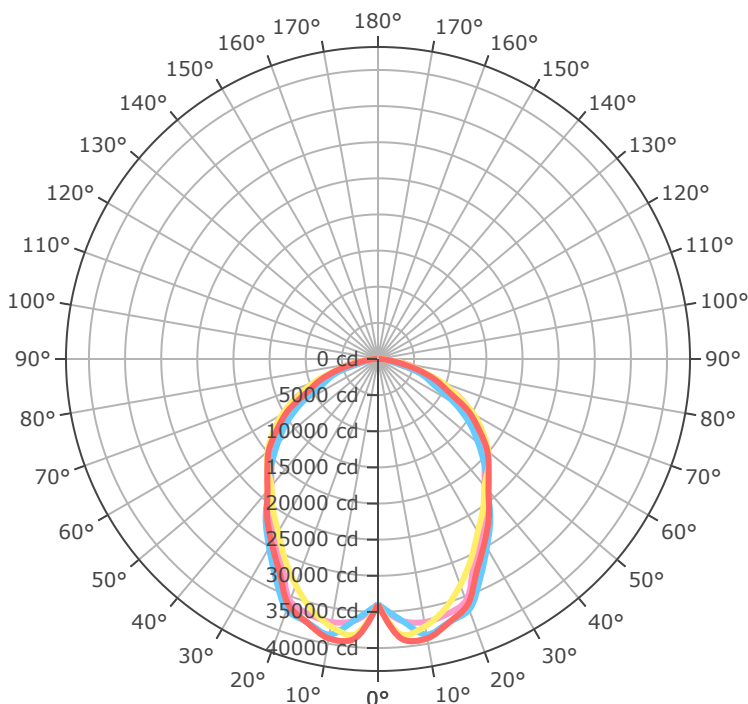
## 1 - BLHJ-2'-48L-850-L69



- 0.0°
- 45.0°
- 90.0°
- 135.0°
- 180.0°

Mtg Height	Light Level	Beam Diameter
6.0 ft	524.5 fc	14.5 ft
8.0 ft	295.0 fc	19.3 ft
10.0 ft	188.8 fc	24.2 ft
12.0 ft	131.1 fc	29.0 ft
14.0 ft	96.3 fc	33.8 ft
16.0 ft	73.8 fc	38.7 ft
24.0 ft	32.8 fc	58.0 ft
32.0 ft	18.4 fc	77.3 ft
40.0 ft	11.8 fc	96.6 ft
48.0 ft	8.2 fc	116.0 ft
56.0 ft	6.0 fc	135.3 ft
64.0 ft	4.6 fc	154.6 ft

## 2 - BLHJ-4'-96L-850-L69



- 0.0°
- 45.0°
- 90.0°
- 135.0°
- 180.0°

Mtg Height	Light Level	Beam Diameter
6.0 ft	942.9 fc	17.2 ft
8.0 ft	530.4 fc	23.0 ft
10.0 ft	339.4 fc	28.7 ft
12.0 ft	235.7 fc	34.5 ft
14.0 ft	173.2 fc	40.2 ft
16.0 ft	132.6 fc	46.0 ft
24.0 ft	58.9 fc	69.0 ft
32.0 ft	33.1 fc	91.9 ft
40.0 ft	21.2 fc	114.9 ft
48.0 ft	14.7 fc	137.9 ft
56.0 ft	10.8 fc	160.9 ft
64.0 ft	8.3 fc	183.9 ft

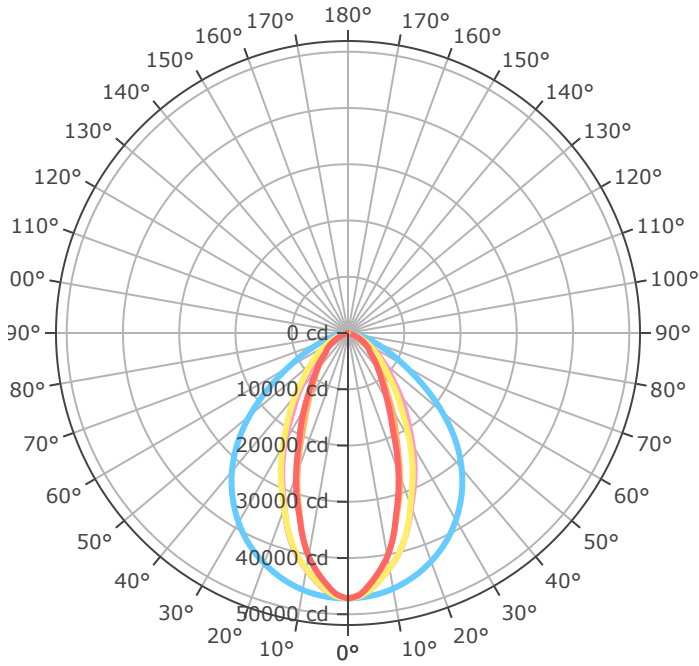
# La serie Jarvis

BLHJ - Lámpara de gran altura de alta eficiencia

Iluminación para naves industriales de



3 - BLHJ-4'-60L-840-L84



- 0.0° - 180.0°
- 45.0° - 225.0°
- 90.0° - 270.0°
- 135.0° - 315.0°
- 180.0° - 360.0°

Mtg Height	Light Level	Beam Diameter
6.0 ft	1310.9 fc	5.0 ft
8.0 ft	737.4 fc	6.6 ft
10.0 ft	471.9 fc	8.3 ft
12.0 ft	327.7 fc	9.9 ft
14.0 ft	240.8 fc	11.6 ft
16.0 ft	184.4 fc	13.2 ft
24.0 ft	81.9 fc	19.8 ft
32.0 ft	46.1 fc	26.4 ft
40.0 ft	29.5 fc	33.0 ft
48.0 ft	20.5 fc	39.6 ft
56.0 ft	15.0 fc	46.2 ft
64.0 ft	11.5 fc	52.8 ft

# La serie Jarvis

BLHJ - Lámpara de gran altura de alta eficiencia

Iluminación para naves industriales de



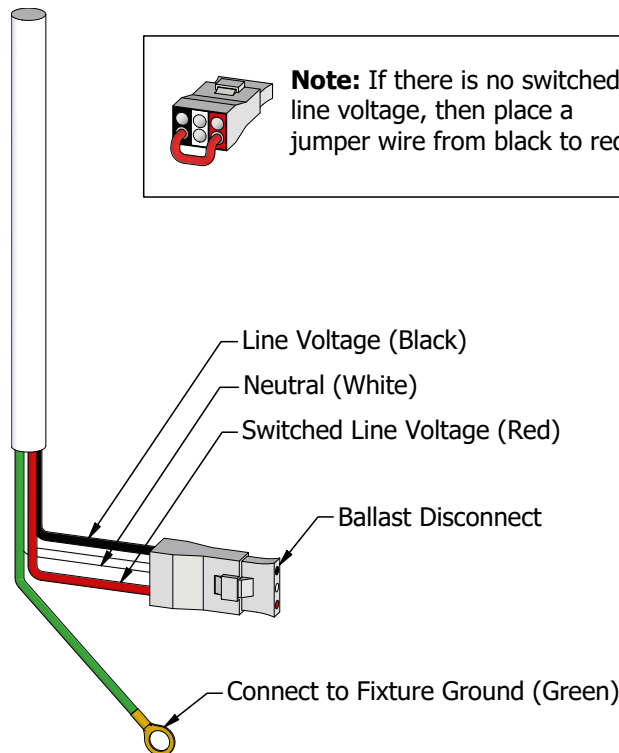
## Control de emergencia, salida activada

Paquete Lumen (2 pies)	Flujo luminoso (lm)	Paquete Lumen (4 pies)	Flujo luminoso (lm).1
10L	3700 lm	20L	3700 lm
12L	3700 lm	24L	3700 lm
14L	3700 lm	28L	3700 lm
16L	3700 lm	32L	3700 lm
18L	3700 lm	36L	3700 lm
20L	3700 lm	40L	3700 lm
22L	3700 lm	44L	3700 lm
24L	3700 lm	48L	3700 lm
26L	3700 lm	56L	3700 lm
28L	3700 lm	60L	3700 lm
30L	3700 lm	64L	3700 lm
32L	3700 lm	72L	3700 lm
36L	3700 lm	80L	3700 lm
40L	3700 lm	88L	3700 lm
44L	3700 lm	96L	3700 lm
La potencia de salida activada no puede superar la potencia del paquete de lumen seleccionado	3700 lm	NA	NA

## Plan de batería de emergencia - 20 W

Iluminación de emergencia	Componentes del sistema de soluciones	Funcionamiento del sistema
Código de opción «B17»: componentes homologados según la norma UL 924 instalados de fábrica en la luminaria	Batería de 20 vatios integrada en la luminaria, homologada según la norma UL 924	La solución de iluminación de emergencia B17 detecta la pérdida de la alimentación eléctrica normal y la fuente de alimentación se conmuta automáticamente a la batería integrada de 20 vatios, que alimenta el controlador de la iluminación LED de emergencia.
	Controlador de iluminación de emergencia LED homologado según la norma UL 924, integrado en la luminaria	El conjunto de baterías y el controlador LED de emergencia cuentan con la certificación UL 924, lo que garantiza un mínimo de 90 minutos de iluminación de emergencia.
	Opciones de cableado tanto para la iluminación de emergencia con interruptor como sin él	

## Cableado de la iluminación de emergencia



## Información importante

Si lo solicita, le facilitaremos más información sobre las opciones y configuraciones de iluminación de emergencia disponibles.

# La serie Jarvis

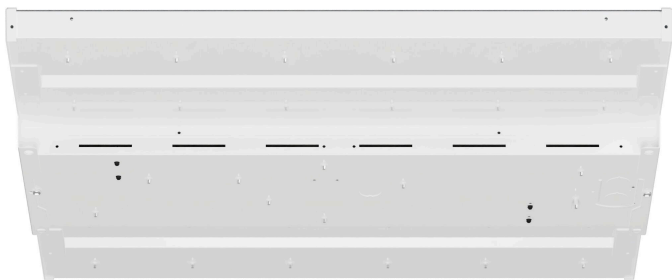
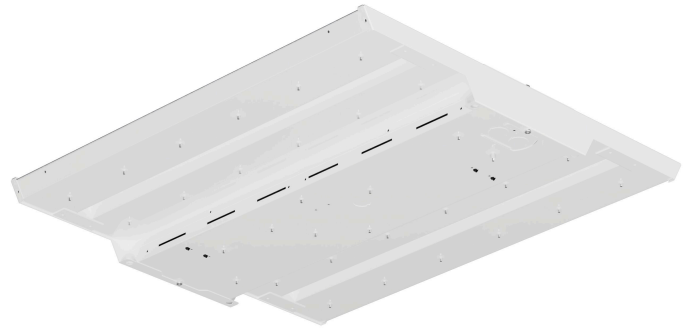
BLHJ - Lámpara de gran altura de alta eficiencia

Iluminación para naves  
industriales de



## Información sobre la galería

A continuación encontrarás imágenes de los productos y configuraciones relevantes para el BLHJ.



# La serie Jarvis

BLHJ - Lámpara de gran altura de alta eficiencia

Iluminación para naves  
industriales de



## Información sobre la galería

A continuación encontrarás imágenes de los productos y configuraciones relevantes para el BLHJ.

