

# La série Nicolet

BLVN - Étanche à la vapeur

Projet

Date

Partie

Type



## À propos de la série Nicolet

La gamme BLVN se compose d'une série de luminaires linéaires à LED étanches à la vapeur, conçus pour un montage en saillie ou en suspension. Elle est parfaitement adaptée à une utilisation en intérieur ou en extérieur, dans des environnements présentant un risque élevé d'humidité et d'exposition à la poussière. Son boîtier unique, certifié IP67, en fait la solution idéale dans les environnements où l'efficacité et les performances en matière d'étanchéité à la vapeur sont essentielles. Le luminaire est conçu pour fonctionner en conditions normales à des températures pouvant descendre jusqu'à -30 °C. Pour les environnements présentant des conditions encore plus extrêmes, une option permettant une utilisation à -40 °C est disponible.

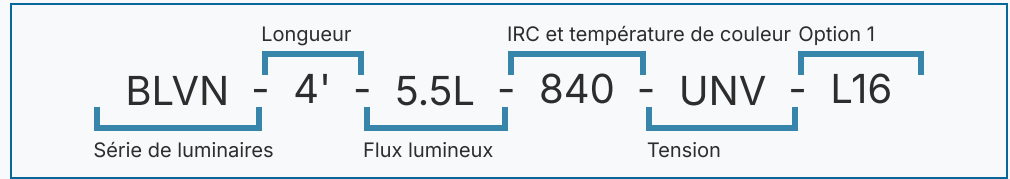
## Caractéristiques techniques

Tension prise en charge	120-277V, 120-347V, 347V, 480V
Tailles disponibles	4'
Flux lumineux	De 2,5 L (2 500 lm) à 11,5 L (11 500 lm)
Durée de vie	L70 : plus de 98 000 heures, L90 : plus de 30 000 heures
CCT	2700K, 3000K, 3500K, 4000K, 5000K, 6500K
CRI	Modèles « 80+ standard », « 90+ » et « 95+ » disponibles
Variation d'intensité	0-10 V standard
Montage	Supports fournis pour un montage en applique ou suspendu ; montage en suspension également possible

## Autorisations

- Certifié NSF
- Indice de protection IP67
- Conforme à la norme NEMA4X
- Certifié ETL
- DLC répertorié
- Conçu et fabriqué au Canada

Veillez vous référer au schéma ci-contre pour voir un exemple de code de commande dûment renseigné. Si vous avez besoin d'aide, contactez votre représentant commercial local.



1	2	3	4	5	6				
BLVN									
Série	Longueur	Flux lumineux		CRI	CCT	Tension			
BLVN	4'	2.5L	2 500 lm	8.5L	8 500 lm	8 80	27 2700K	UNV	120-277V
		3.5L	3 500 lm	9.5L	9 500 lm	9 90+	30 3000K	347	347V
		4.5L	4 500 lm	10.5L	10 500 lm	1 95+	35 3500K	UN3	120-347V
		5.5L	5 500 lm				40 4000K		
		6.5L	6 500 lm	11.5L	11 500 lm		50 5000K		
		7.5L	7 250 lm				65 6500K		

7	
---	--

## Options

### Objectifs

- L16 Acrylique givré à nervures
- L17 Acrylique transparent nervuré
- L61 Acrylique lisse et transparent
- L63 Acrylique givré lisse
- L64 Polycarbonate dépoli nervuré
- L71 Polycarbonate dépoli lisse

### Cordons

- W1xx Blanc 16/4 (préciser la longueur)
- W2xx Noir 16/4 (préciser la longueur)
- W3xx Blanc 16/3 (préciser la longueur)
- W4xx Noir 16/3 (préciser la longueur)
- W\*\*\* Autres options disponibles\*

Légende.	Longueur du cordon.	Clé	Longueur du cordon
6	6FT	15	15FT
10	10FT	20	20FT

Ex.W406 soit 16/3 noir, 6 pieds

### Commandes sans fil

- WCAWN Lutron Athena (nœud)
- WCAWNS Lutron Athena (capteur)
- WC10 Encelium
- WC18 NX Wireless
- WC19 Avi-on
- WC22 JDRF Autonomie
- WC31 Keilton
- WCxx Autres options disponibles\*

### Capteurs de mouvement

- W30XXX Détecteur de mouvement certifié IP (SBOR)
- WX16 Capteur micro-ondes basse tension à gradation interne
- W\*\* Autres options disponibles\*

### Variation d'intensité

- B11 Câbles de gradation 0-10 V
- B12 Gradation à la tension du réseau
- B27 Circuit d'alimentation avec fonction « dim-to-off »
- B\*\* Autres options disponibles\*

### Conducteur d'urgence

- B17 UL924 10 W, alimentation de secours par batterie

### Plage de températures admissibles

- BLANK Standard
- T0 Composants résistants au froid jusqu'à -40 °C

### Emballage

- BLANK Emballés individuellement sur des palettes
- P0 Conditionnement en vrac

### Éléments de fixation

- BLANK Loquets standard en nylon blanc
- H4 Loquets en acier inoxydable
- H9 Vis inviolables (nécessitant des loquets en acier inoxydable H4)

### Montage

- M2xx Support en V avec câbles à boucle de type aéronautique
- M3xx Câbles d'avion Y-Toggle
- M24 Support de suspension simple (moyeu 3/4)
- M33 Support de fixation pour deux suspensions
- M\*\* Autres options disponibles\*

Légende.	Longueur de l'avion.	Clé	Longueur de l'avion
5	5FT	15	15FT
10	10FT	20	20FT

Ex.M305ce serait un Y-Toggle de 5FT

### Garantie

- CL7 Extension de garantie complète de 10 ans

## Documentation et ressources

Tous les fichiers et ressources sont disponibles en téléchargement sur notre site web. Ils sont également intégrés sous forme de liens dans ce document, dont la liste figure ci-dessous. D'autres fichiers peuvent être fournis sur demande. Veuillez contacter votre agent commercial [local@bjtake.com](mailto:local@bjtake.com) ou contactez-nous à [noussales@bjtake.com](mailto:noussales@bjtake.com) pour plus d'informations.

[BLVN - Notice d'installation](#)

[BLVN - Photométrie.zip](#)

## Certifications et référencements

Les certifications applicables à ce luminaire et à ses configurations possibles sont répertoriées ici. De plus amples informations sont disponibles sur simple demande.

Icône	Description
	Commandes sans fil disponibles
	Répertorié dans la liste DLC
	Certifié ETL
	Conforme à la norme NEMA4X
	Indice de protection IP67
	Certifié NSF
	Options d'IRC de 90 et 95+ disponibles
	120-347 V (UN3) Disponible
	Option -40 °C disponible

## Domaines d'application

Ce luminaire peut être utilisé dans de nombreuses applications et convient parfaitement aux cas suivants :

Utilisation et application
Granges agricoles
Chambres froides et congélateurs
Installations de distribution
Usines agroalimentaires
Épiceries
Logistique et entreposage
Sites de production
Parkings extérieurs
Usines de transformation
Installations de stockage
Aires de lavage et environnements humides
Suspendu
Montage en surface

## Déclaration de garantie

Les produits BJ Take sont testés et/ou contrôlés avant d'être emballés pour l'expédition et sont garantis à compter du jour de l'expédition pour une durée de dix ans pour les puces LED et de cinq ans pour l'ensemble des composants. Cette garantie peut être étendue à une garantie complète de dix ans sur simple demande.

## Informations sur la puissance

Vous trouverez ci-dessous les tableaux indiquant la puissance en watts pour toutes les tailles disponibles du modèle BLVN.

### BLVN 4' L16 Puissance

Taille	Flux lumineux	Flux lumineux réel	Puissance des luminaires	Lumens par watt
4'	2.5L	2363	17.7	133.5
4'	3.5L	3337	25.1	133.1
4'	4.5L	4305	32.5	132.6
4'	5.5L	5266	39.8	132.2
4'	6.5L	6221	47.2	131.7
4'	7.5L	7169	54.6	131.3
4'	8.5L	8110	62.0	130.8
4'	9.5L	9045	69.4	130.4
4'	10.5L	9973	76.7	130.0
4'	11.5L	10894	84.1	129.5

### BLVN 4' L63 Puissance

Taille	Flux lumineux	Flux lumineux réel	Puissance des luminaires	Lumens par watt
4'	2.5L	2319	17.7	131.0
4'	3.5L	3272	25.1	130.6
4'	4.5L	4219	32.4	130.1
4'	5.5L	5159	39.8	129.7
4'	6.5L	6093	47.1	129.3
4'	7.5L	7021	54.5	128.8
4'	8.5L	7942	61.9	128.4
4'	9.5L	8857	69.2	128.0
4'	10.5L	9765	76.6	127.5
4'	11.5L	10659	83.9	127.0

### Facteur de perte lumineuse (LLF) du BLVN

CCT	Facteur d'échelle
3500	97.19
4000	100.00
5000	100.00
90CRI	85.90

\* Le flux lumineux réel peut varier

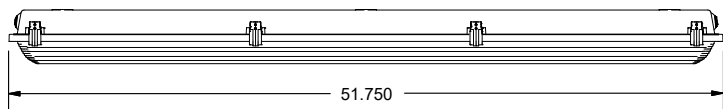
# La série Nicolet

BLVN - Étanche à la vapeur

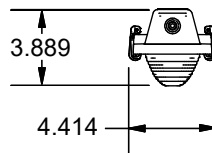
Éclairage étanche à la vapeur par

**BJTAKE**  
LIGHTING

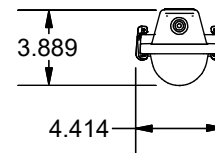
BLVN 4' latéral



Objectif 4' L16/L17



Objectif 4' L61/L63



\* Dessins non à l'échelle

\* Les tolérances standard s'appliquent

\* Les caractéristiques techniques peuvent être modifiées sans préavis

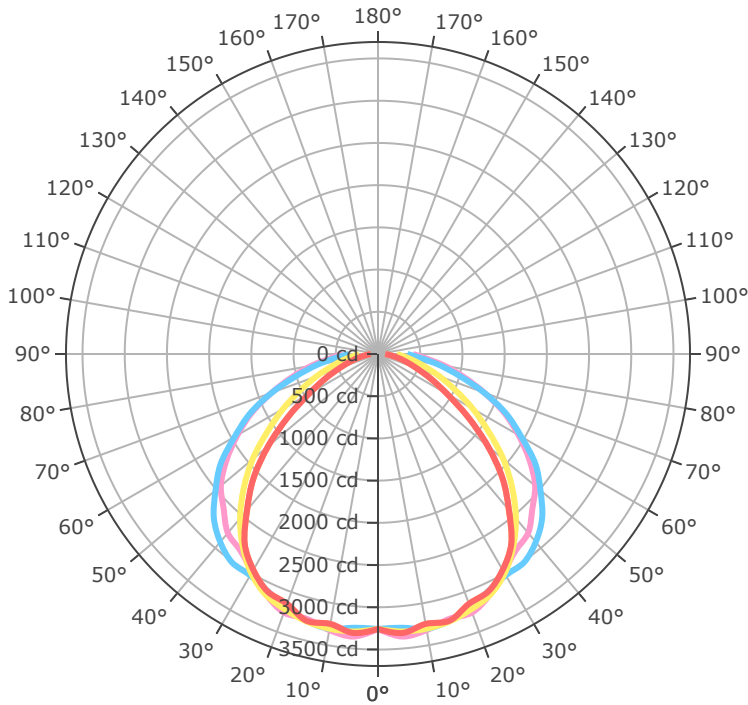
# La série Nicolet

BLVN - Étanche à la vapeur

Éclairage étanche à la vapeur par



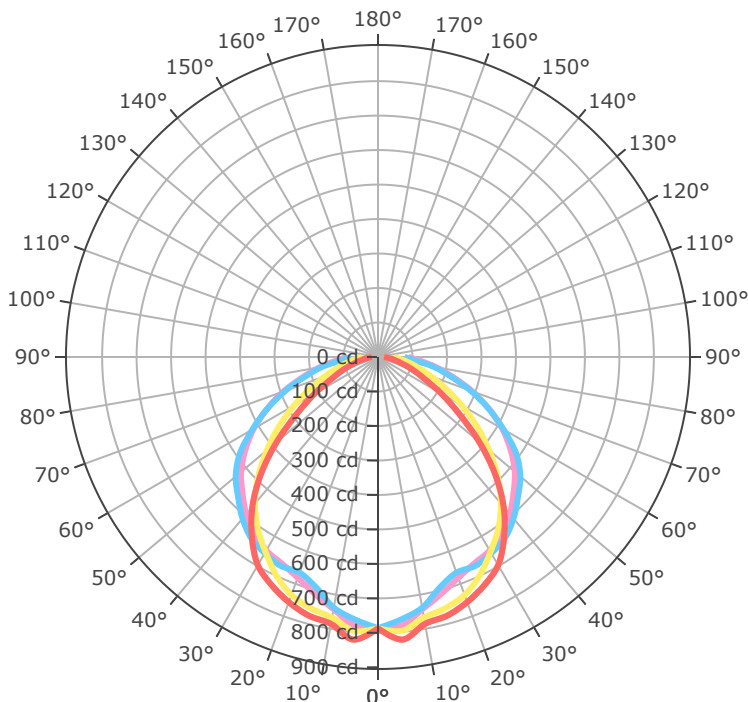
## BLVN-4FT-11.5L-840-L16



- 0.0°
- 45.0°
- 90.0°
- 135.0°
- 180.0°

Mtg Height	Light Level	Beam Diameter
6.0 ft	90.5 fc	14.8 ft
8.0 ft	50.9 fc	19.7 ft
10.0 ft	32.6 fc	24.6 ft
12.0 ft	22.6 fc	29.5 ft
14.0 ft	16.6 fc	34.4 ft
16.0 ft	12.7 fc	39.4 ft
24.0 ft	5.7 fc	59.0 ft
32.0 ft	3.2 fc	78.7 ft
40.0 ft	2.0 fc	98.4 ft
48.0 ft	1.4 fc	118.1 ft
56.0 ft	1.0 fc	137.8 ft
64.0 ft	0.8 fc	157.4 ft

## BLVN-4FT-2.5L-840-L16



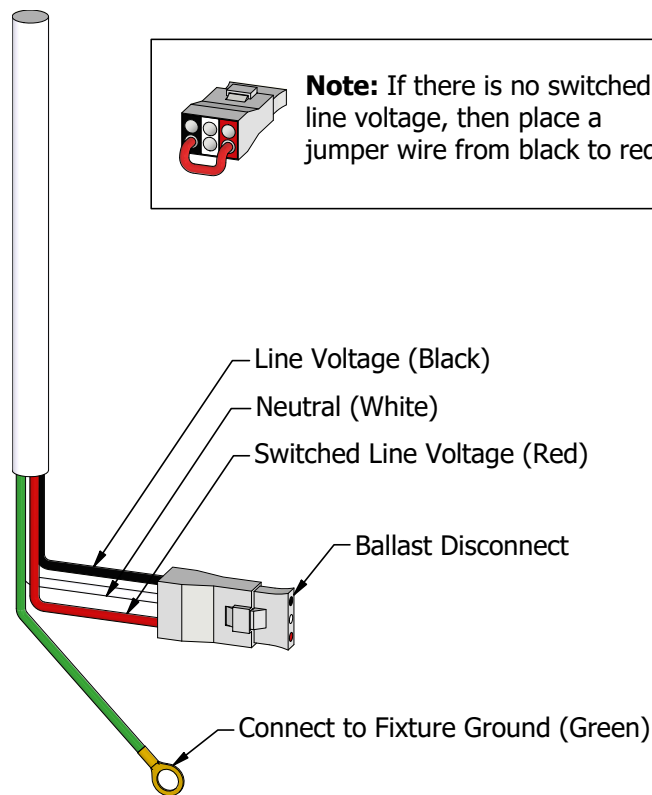
- 0.0°
- 45.0°
- 90.0°
- 135.0°
- 180.0°

Mtg Height	Light Level	Beam Diameter
6.0 ft	21.8 fc	14.1 ft
8.0 ft	12.3 fc	18.7 ft
10.0 ft	7.9 fc	23.4 ft
12.0 ft	5.5 fc	28.1 ft
14.0 ft	4.0 fc	32.8 ft
16.0 ft	3.1 fc	37.5 ft
24.0 ft	1.4 fc	56.2 ft
32.0 ft	0.8 fc	75.0 ft
40.0 ft	0.5 fc	93.7 ft
48.0 ft	0.3 fc	112.4 ft
56.0 ft	0.3 fc	131.2 ft
64.0 ft	0.2 fc	149.9 ft

## Solution d'alimentation d'urgence par batterie - 10 W

Éclairage de secours	Composants du système de solution	Fonctionnement du système
Code d'option « B17 » - Composants homologués UL 924 installés en usine dans le luminaire	Ampoule de 10 watts homologuée UL 924, intégrée au luminaire	La solution d'éclairage de secours B17 détecte toute coupure de courant normal et bascule automatiquement sur le bloc-batterie intégré de 10 watts qui alimente le module d'éclairage LED de secours.
	Alimentation d'éclairage de secours à LED conforme à la norme UL 924, intégrée au luminaire	Le bloc-batterie et le module d'alimentation LED de secours sont certifiés UL 924 et garantissent au moins 90 minutes d'éclairage de secours.
	Options de câblage pour l'éclairage de secours, avec ou sans commutation	

## Câblage de l'éclairage de secours



## Informations importantes

De plus amples informations sur les options et configurations d'éclairage de secours sont disponibles sur simple demande.

## Informations importantes

La catégorie de protection qui définit la résistance d'un boîtier aux chocs et aux impacts est le code IK. La classification selon le code IK est établie à l'aide d'une méthode d'essai normalisée conforme à la norme CEI 62262.

## Notations IK

Code IK	Impact Energy	Poids/Taille
1	0,150 joules / 1,33 pouce #	.150 kg : 100 mm -- 3 15/16 pouces
2	0,200 joules / 1,77 pouce #	.150 kg : 133 mm -- 5 15/16 pouces
3	0,350 joules / 3,01 pouces #	.150 kg : 250 mm -- 9 27/32 pouces
4	0,500 joules / 4,43 pouces #	.150 kg : 333 mm -- 13 7/64 pouces
5	0,700 joules / 6,20 pouces #	.150 kg : 500 mm -- 19 11/16 pouces
6	1,00 joule / 8,85 pouces #	.500 kg : 200 mm -- 7 7/8 pouces
7	2,00 joules / 17,70 pouces #	.500 kg : 400 mm -- 15 3/4 pouces
8	5,00 joules / 44,25 pouces #	1,7 kg : 300 mm -- 11 13/16 pouces
9	10,00 joules / 88,51 pouces #	5 kg : 200 mm -- 7 7/8 pouces
10	20,00 joules / 177,01 pouces #	5 kg : 400 mm -- 15 3/4 pouces

## Notations IK

Critères	Lentille SLP	Zone de notation IK 1	Zone de notation IK 2	Zone de classement IK 3
L17 - Lentille en acrylique transparent nervuré de 4'	CT2-DIRA-1L4	9	10	9
L16 - Lentille en acrylique dépoli nervuré de 4'	CT2-DIRA-1L4-FR50	9	9	9
L26 - Verre en polycarbonate transparent nervuré de 4'	CT2-DP-1L4	10	10	10
L61 - Lentille en acrylique transparent lisse de 4'	CT2-CIRA-1L4	10	10	10
L63 - Lentille en acrylique dépoli lisse de 4'	CT2-CIRA-1L4-FR50	10	10	10
L65 - Lentille en polycarbonate transparent et lisse de 4'	CT2-CP-1L4	10	10	10
L71 - Verre dépoli en polycarbonate lisse, étroit, de 4'	CT2-CP-1L4-FR50	10	10	10\

## Informations sur la galerie

Vous trouverez ci-dessous des images des produits et configurations adaptés au BLVN.

