

La série Orillia

BLCO - Corniche à montage en surface

Projet

Date

Partie

Type

À propos de la série « Orillia »

Le BLCO est un luminaire à montage en saillie conçu pour l'éclairage de travail et l'éclairage en corniche.

Caractéristiques techniques

Tension prise en charge	120-277V, 347V, 120-347V
Tailles disponibles	4'
Durée de vie	L70 : plus de 99 000 heures, L90 : plus de 30 000 heures
Lumens	1' 1,125 L (1 125 lm) - 8' 23 L (23 000 lm)
CCT	2700K, 3000K, 3500K, 4000K, 5000K, 6500K
CRI	Modèles « 80+ standard », « 90+ » et « 95+ » disponibles
Variation d'intensité	0-10 V standard
Montage	Montage en surface

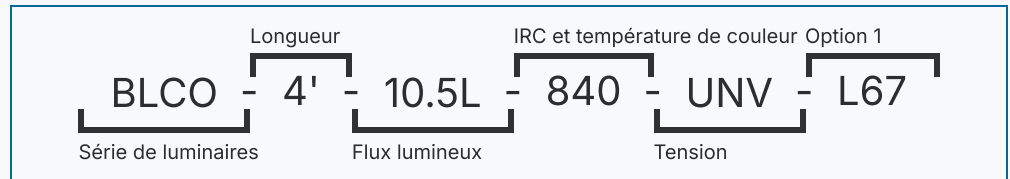
Autorisations

- Conçu pour les environnements secs et humides
- Conçu et fabriqué au Canada

Garantie

- Garantie complète de 5 ans, garantie de 10 ans sur les LED

Veillez vous référer au schéma ci-contre pour voir un exemple de code de commande dûment renseigné. Si vous avez besoin d'aide, contactez votre représentant commercial local.



1	2	3	4	5	6				
Série	Longueur	Flux lumineux		CRI	CCT	Tension			
BLCO	2'	4' 2.5L	2 500 lm	4' 5.5L	5 500 lm	8 80	27 2700K	UNV	120-
	4'	4' 3.5L	3 500 lm	4' 6.5L	6 500 lm	9 90+	30 3000K		277V
	8'	4' 4.5L	4 500 lm			1 95+	35 3500K	347	347V
							40 4000K	UN3	120-
							50 5000K		347V
							65 6500K		

Options

Objectifs

L0	Sans objectif
L18	Verre en acrylique dépoli
L62	Verre en acrylique dépoli asymétrique

Cordons

W3xx	Blanc 16/3 (préciser la longueur)
W4xx	Noir 16/3 (préciser la longueur)
W59xx	Blanc 18/5 (préciser la longueur)
W***	Autres options disponibles*

Légende.	Longueur du cordon.	Clé	Longueur du cordon
6	6FT	15	15FT
10	10FT	20	20FT

Ex. **W406** soit 16/3 noir, 6 pieds

Variation d'intensité

B11	Câbles de gradation 0-10 V
B12	Gradation à la tension du réseau
B27	Circuit d'alimentation avec fonction « dim-to-off »

Commandes sans fil

WCAWN	Lutron Athena (nœud)
WCAWNS	Lutron Athena (capteur)
WC10	Encelium
WC18	NX Wireless
WC19	Avi-on
WC22	JDRF Autonomie
WC31	Keilton
WCxx	Autres options disponibles*

Câblage modulaire

W27XYZC	Câble d'alimentation modulaire (WAGO)
W22XY	Câblage Molex à montage en rangée

Conducteur d'urgence

B24	Alimentation de secours par batterie UL924 20 W
F8	Relais d'urgence UL924

Emballage




BLANK	Emballés individuellement sur des palettes
P0	Conditionnement en vrac

Garantie

CL7	Extension de garantie complète de 10 ans
-----	--

Certifications et référencements

Les certifications applicables à ce luminaire et à ses configurations possibles sont répertoriées ici. De plus amples informations sont disponibles sur simple demande.

Icône	Description
	Commandes sans fil disponibles
	Options d'IRC de 90 et 95+ disponibles
	120-347 V (UN3) Disponible

Domaines d'application

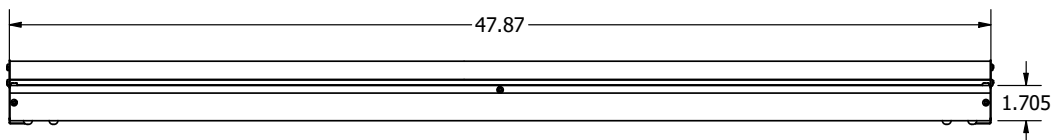
Ce luminaire peut être utilisé dans de nombreuses applications et convient parfaitement aux cas suivants :

Utilisation et application
Éclairage fonctionnel
Centres commerciaux
Hôtels
Bureaux

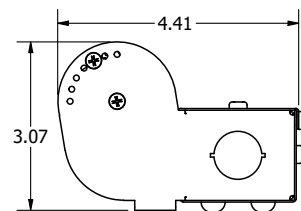
Déclaration de garantie

Les produits BJ Take sont testés et/ou contrôlés avant d'être emballés pour l'expédition et sont garantis à compter du jour de l'expédition pour une durée de dix ans pour les puces LED et de cinq ans pour l'ensemble des composants. Cette garantie peut être étendue à une garantie complète de dix ans sur simple demande.

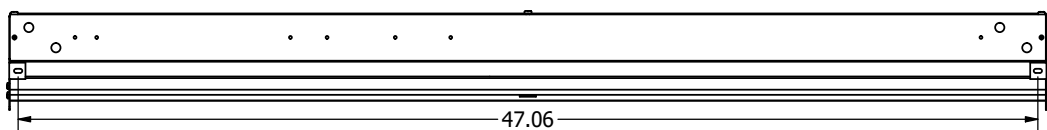
Côté BLCO (d'un bout à l'autre)



Fin du BLCO



Côté BLCO (largeur de montage)



Puissance BLCO

Taille	Flux lumineux	Flux lumineux réel	Puissance des luminaires	Lumens par watt
4'	2.5L	2549	16.5	154.9
4'	3.5L	3588	23.8	150.8
4'	4.5L	4599	30.9	146.9
4'	5.5L	5630	39.4	143.1
4'	6.5L	6616	47.9	138.2

* Dessins non à l'échelle

* Les tolérances standard s'appliquent

* Les caractéristiques techniques peuvent être modifiées sans préavis

Informations sur la galerie

Vous trouverez ci-dessous des images des produits et configurations adaptés au BLCO.

