

La serie Sutton

BRLS - Kit de adaptación para tiras

Proyecto

Fecha

Parte

Tipo



Acerca de la serie «The Sutton»

El BRLS es un kit de reconversión a LED que ofrece un ahorro energético de hasta el 50 % en comparación con una luminaria T8 estándar. Ha sido diseñado para convertir las luminarias de tiras comerciales o industriales existentes de 4 pies y 8 pies, de tipo T8 o T12, a LED. Su flexibilidad y su sencilla instalación facilitan el aprovechamiento de una mayor eficiencia energética y un mejor rendimiento.

Especificaciones

Tensión admitida	120-277V, 347V, 120-347V, 480V
Tallas disponibles	4', 8' de longitud; 3", 4", 5" de anchura
Vida útil	L70 de más de 110 000 horas, L90 de más de 34 000 horas
Temperatura de funcionamiento	-20°C/+25°C
Lúmenes	Potencia luminosa que oscila entre 2 L (2071 lm) y 6 L (6064 lm)
CCT	2700K, 3000K, 3500K, 4000K, 5000K, 6500K
CRI	Disponibles en las versiones 80+, 90+ y 95+
Regulación de la intensidad luminosa	Estándar de 0-10 V

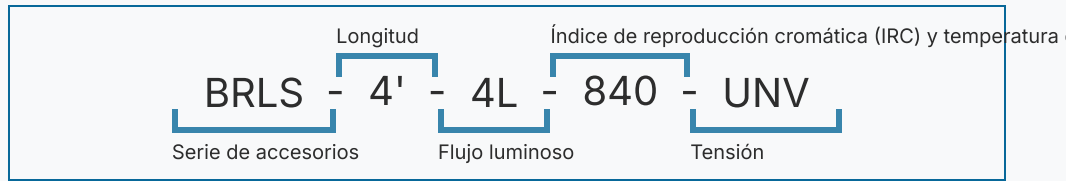
Autorizaciones

- Apto para entornos secos y húmedos
- Diseñado y fabricado en Canadá

Garantía

- Garantía integral de 5 años, garantía de 10 años para los LED

Utilice el diagrama de la derecha como ejemplo de un código de pedido completo. Si necesita ayuda, póngase en contacto con su representante de ventas local.



1	2	3	4	5	6	7						
BRLS												
Serie	Longitud	Ancho		Flujo luminoso		CRI	CCT	Tensión				
BRLS	4'	3W	3" de	4'-2L	2.133 lm	8'-5L	5.432 lm	8 80	27	2700K	UNV	120-
			ancho	4'-2.5L	2 675 lm	8'-6L	6.660 lm	9 90+	30	3000K		277V
	8'	4W	4" de	4'-3L	3.221 lm	8'-7L	7 396 lm	1 95+	35	3500K	347	347V
			ancho	4'-3.5L	3 772 lm	8'-8L	8 445 lm		40	4000K	UN3	120-
	5W	5" de	ancho	4'-4L	4 327 lm	8'-9L	9 000 lm	50	5000K		347V	
				4'-5L	4 327 lm	8'-10L	10 000 lm	65	6500K	480	480V	
				8'-4L	4 269 lm							

Opciones

Lentes

BLANK | Lente esmerilada

Finalizar

BLANK | Blanco brillante estándar

C5 | Negro mate

CUSTOM* | Elección de colores personalizados

Regulación de la intensidad luminosa

B11 | Cables de regulación de 0-10 V

B12 | Regulación de intensidad mediante tensión de red

B27 | Controlador con función de atenuación hasta apagado

B** | Otras opciones disponibles*

Mandos inalámbricos

WCAWN | Lutron Athena (Nodo)

WCAWNS | Lutron Athena (sensor)

WC10 | Encelium

WC18 | NX Wireless

WC19 | Avi-on

WC22 | JDRF Autonomía

WC31 | Keilton

WCxx | Otras opciones disponibles*

Conductor de emergencia

B17 | UL924, batería de reserva de 10 W

B36 | UL924, 14 W, batería de reserva de 2 horas

F8 | Relé de emergencia UL924

Embalaje

BLANK | Empaquetados individualmente en palés


P0 | Envases a granel


Garantía

CL7 | Ampliación a una garantía integral de 10 años

Documentación y recursos




Todos los archivos y recursos están disponibles para su descarga en nuestra página web. Los archivos y recursos también aparecen como enlaces en este documento, tal y como se indica a continuación. Es posible que haya archivos adicionales disponibles previa solicitud. Póngase en contacto con su agente comercial local [aquí](#) o ponte en contacto con consales@bjtake.com Para más información.

 [Instrucciones del kit de adaptación BRLS4
2025](#)

 [Instrucciones del kit de adaptación BRLS8
2025](#)

Certificaciones y listados

A continuación se enumeran las certificaciones aplicables a este accesorio y sus posibles configuraciones. Hay más información disponible previa solicitud.

Icono	Descripción
	Controles inalámbricos disponibles
	Opciones disponibles con un CRI de 90 y 95+
	120-347 V (UN3) Disponible

Aplicaciones de uso

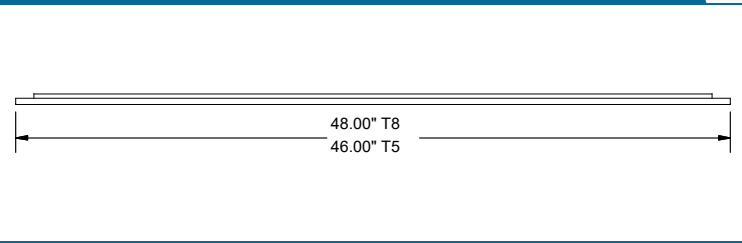
Este accesorio se puede utilizar en diversas aplicaciones y resulta ideal para lo siguiente:

Aplicaciones de uso
Kit de adaptación
Tiendas de alimentación
Hospitales
Instalaciones de fabricación
Oficinas
Tiendas minoristas
Centros educativos
Instalaciones de almacenamiento
Montaje en superficie

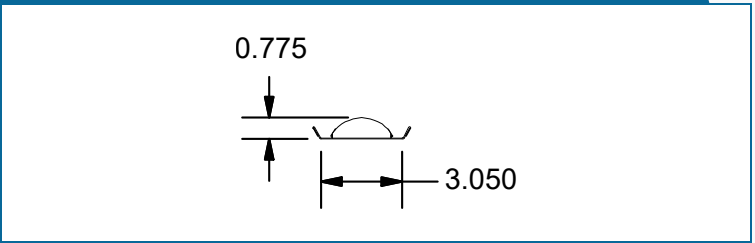
Declaración de garantía

Los productos de BJ Take se someten a pruebas y/o inspecciones antes de ser embalados para su envío y cuentan con una garantía a partir del día en que se envía el producto, con una duración de diez años para los chips LED y cinco años para el resto de componentes. Esta garantía puede ampliarse a una garantía integral de diez años previa solicitud.

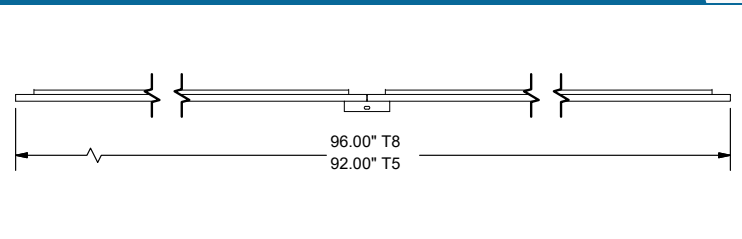
Lado de 4' del BRLS



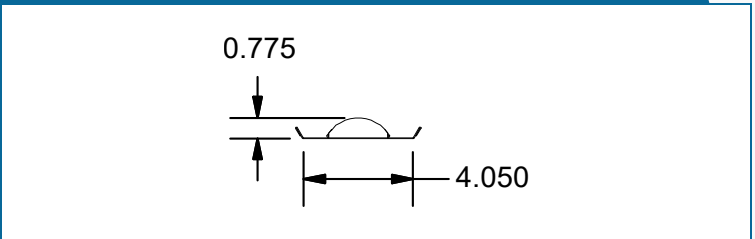
Extremo de 3\"/>



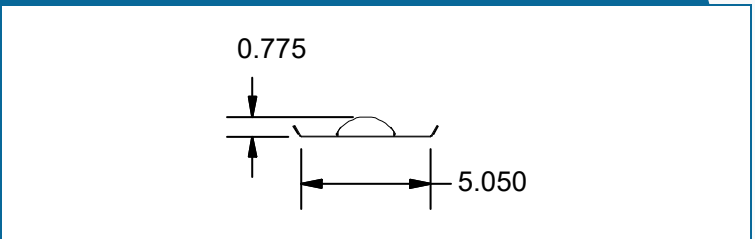
Lado de 8' del BRLS



Extremo BRLS de 4\"/>



Extremo BRLS de 5\"/>



Potencia del BRLR 1x4'

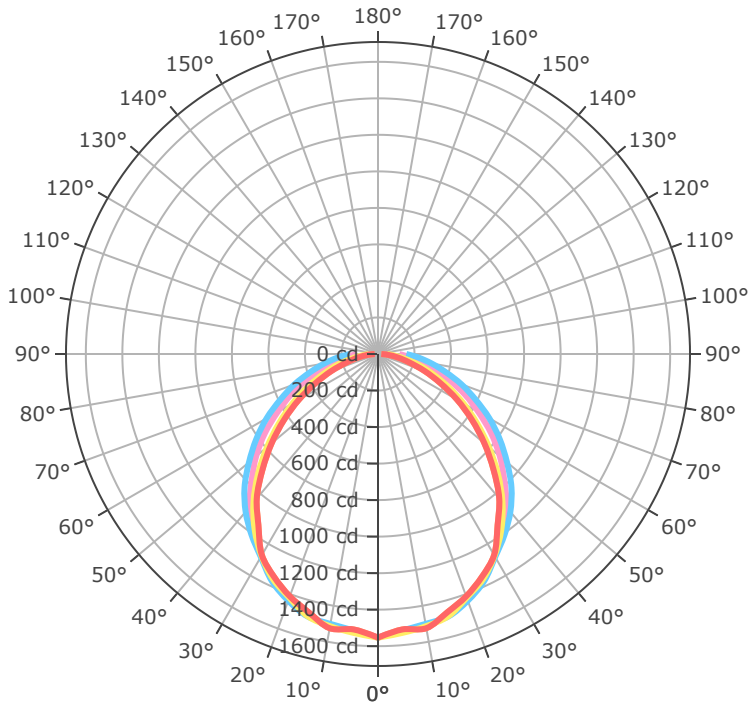
Longitud	Flujo luminoso	Potencia luminosa real	Potencia de la luminaria	Lúmenes por vatio
4'	2.0	2133	17.34	123.0
4'	2.5	2675	21.66	123.5
4'	3.0	3221	25.97	124.0
4'	3.5	3772	30.29	124.5
4'	4.0	4327	34.60	125.1

Potencia del BRLR 2x2'

Longitud	Flujo luminoso	Potencia luminosa real	Potencia de la luminaria	Lúmenes por vatio
8'	4.0	4269	32.28	132.2
8'	5.0	5432	40.91	132.8
8'	6.0	6660	49.54	134.4
8'	7.0	7396	56.33	131.3
8'	8.0	8445	64.78	130.4

- * Los dibujos no están a escala
- * Se aplican las tolerancias estándar
- * Las especificaciones pueden cambiar sin previo aviso

BRLS-4'-4L-840



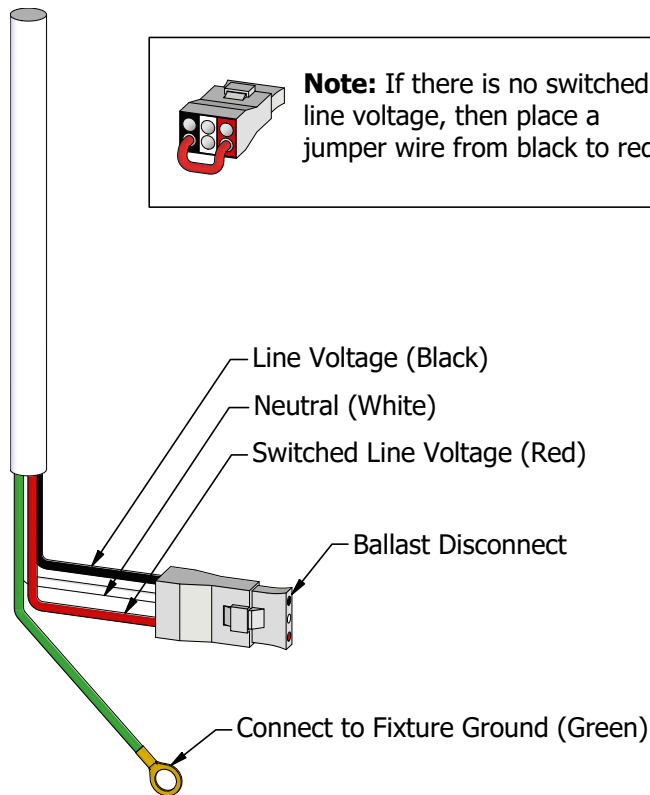
- 0.0°
- 45.0°
- 90.0°
- 135.0°
- 180.0°

Mtg Height	Light Level	Beam Diameter
6.0 ft	43.1 fc	14.0 ft
8.0 ft	24.3 fc	18.7 ft
10.0 ft	15.5 fc	23.3 ft
12.0 ft	10.8 fc	28.0 ft
14.0 ft	7.9 fc	32.7 ft
16.0 ft	6.1 fc	37.3 ft
24.0 ft	2.7 fc	56.0 ft
32.0 ft	1.5 fc	74.7 ft
40.0 ft	1.0 fc	93.3 ft
48.0 ft	0.7 fc	112.0 ft
56.0 ft	0.5 fc	130.7 ft
64.0 ft	0.4 fc	149.4 ft

Plan de batería de emergencia - 10 W

Iluminación de emergencia	Componentes del sistema de soluciones	Funcionamiento del sistema
Código de opción «B17»: componentes homologados según la norma UL 924 instalados de fábrica en la luminaria	Batería de 10 vatios integrada en la luminaria, homologada según la norma UL 924	La solución de iluminación de emergencia B17 detecta la pérdida de la alimentación eléctrica normal y la fuente de alimentación se conmuta automáticamente a la batería integrada de 10 vatios, que alimenta el controlador de la iluminación LED de emergencia.
	Controlador de iluminación de emergencia LED homologado según la norma UL 924, integrado en la luminaria	El conjunto de baterías y el controlador LED de emergencia cuentan con la certificación UL 924, lo que garantiza un mínimo de 90 minutos de iluminación de emergencia.
	Opciones de cableado tanto para la iluminación de emergencia con interruptor como sin él	

Cableado de la iluminación de emergencia



Información importante

Si lo solicita, le facilitaremos más información sobre las opciones y configuraciones de iluminación de emergencia disponibles.

Información sobre la galería

A continuación encontrarás imágenes de los productos y configuraciones relevantes para el BRLS.

