

La série Sutton

BRLS - Kit de mise à niveau pour bandes

Projet

Date

Partie

Type



À propos de la série « The Sutton »

Le BRLS est un kit de conversion LED permettant de réaliser jusqu'à 50 % d'économies d'énergie par rapport à un luminaire T8 standard. Il a été conçu pour convertir les luminaires à bande existants de 4ft et 8ft, à usage commercial ou industriel, de la technologie T8 ou T12 à la technologie LED. Sa flexibilité et sa simplicité d'installation permettent de bénéficier facilement d'une efficacité énergétique et de performances améliorées.

Caractéristiques techniques

Tension prise en charge	120-277V, 347V, 120-347V, 480V
Tailles disponibles	4', 8' de longueur, 3", 4", 5" de largeur
Durée de vie	L70 : plus de 110 000 heures, L90 : plus de 34 000 heures
Température de fonctionnement	-20°C/+25°C
Lumens	Flux lumineux compris entre 2 L (2 071 lm) et 6 L (6 064 lm)
CCT	2700K, 3000K, 3500K, 4000K, 5000K, 6500K
CRI	Modèles « 80+ standard », « 90+ » et « 95+ » disponibles
Variation d'intensité	0-10 V standard

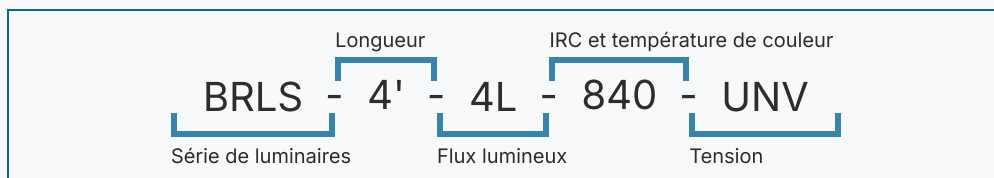
Autorisations

- Conçu pour les environnements secs et humides
- Conçu et fabriqué au Canada

Garantie

- Garantie complète de 5 ans, garantie de 10 ans sur les LED

Veillez vous référer au schéma ci-contre pour voir un exemple de code de commande dûment renseigné. Si vous avez besoin d'aide, contactez votre représentant commercial local.



1	2	3	4	5	6	7
Série	Longueur	Largeur	Flux lumineux	CRI	CCT	Tension
BRLS	4'	3W	4'-2L 2 133 lm	8 80	27 2700K	UNV 120-
	8'	« 3 pouces de large	4'-2.5L 2 675 lm	9 90+	30 3000K	277V
		»	4'-3L 3 221 lm	1 95+	35 3500K	347 347V
		4W	4'-3.5L 3 772 lm		40 4000K	UN3 120-
		4" de large	4'-4L 4 327 lm		50 5000K	347V
		5W	4'-5L 4 327 lm		65 6500K	480 480V
		5" de large	8'-4L 4 269 lm			
			8'-5L 5 432 lm			
			8'-6L 6 660 lm			
			8'-7L 7 396 lm			
			8'-8L 8 445 lm			
			8'-9L 9 000 lm			
			8'-10L 10 000 lm			

8

Options

Objectifs

BLANK Verre dépoli

Terminer

BLANK Blanc brillant standard

C5 Noir mat

CUSTOM* Choix de couleurs personnalisées

Variation d'intensité

B11 Câbles de gradation 0-10 V

B12 Gradation à la tension du réseau

B27 Circuit d'alimentation avec fonction « dim-to-off »

B** Autres options disponibles*

Commandes sans fil

WCAWN Lutron Athena (nœud)

WCAWNS Lutron Athena (capteur)

WC10 Encelium

WC18 NX Wireless

WC19 Avi-on

WC22 JDRF Autonomie

WC31 Keilton

WCxx Autres options disponibles*

Conducteur d'urgence

B17 Alimentation de secours UL924 10 W

B36 UL924 14 W, autonomie de 2 heures

F8 Relais d'urgence UL924

Emballage

BLANK Emballés individuellement sur des palettes


P0 Conditionnement en vrac


Garantie

CL7 Extension de garantie complète de 10 ans

Documentation et ressources




Tous les fichiers et ressources sont disponibles en téléchargement sur notre site web. Ils sont également intégrés sous forme de liens dans ce document, dont la liste figure ci-dessous. D'autres fichiers peuvent être fournis sur simple demande. Veuillez contacter votre agent commercial local@bjtake.com ou contactez-nous noussales@bjtake.com Pour plus d'informations.

 [Notice d'utilisation du kit de mise à niveau BRLS4 2025](#)

 [Notice d'utilisation du kit de mise à niveau BRLS8 2025](#)

Certifications et référencements

Les certifications applicables à ce luminaire et à ses configurations possibles sont répertoriées ici. De plus amples informations sont disponibles sur simple demande.

Icône	Description
	Commandes sans fil disponibles
	Options d'IRC de 90 et 95+ disponibles
	120-347 V (UN3) Disponible

Domaines d'application

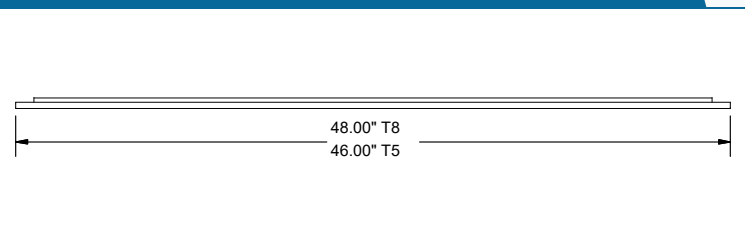
Ce luminaire peut être utilisé dans de nombreuses applications et convient parfaitement aux cas suivants :

Utilisation et application
Kit de mise à niveau
Épiceries
Hôpitaux
Sites de production
Bureaux
Magasins de détail
Écoles
Installations de stockage
Montage en surface

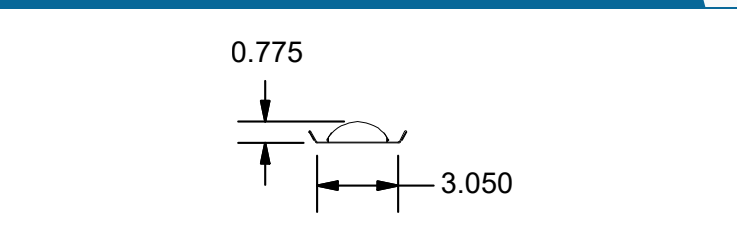
Déclaration de garantie

Les produits BJ Take sont testés et/ou contrôlés avant d'être emballés pour l'expédition et sont garantis à compter du jour de l'expédition pour une durée de dix ans pour les puces LED et de cinq ans pour l'ensemble des composants. Cette garantie peut être étendue à une garantie complète de dix ans sur simple demande.

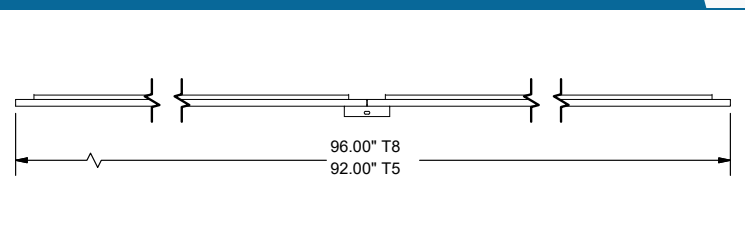
Côté BRLS 4'



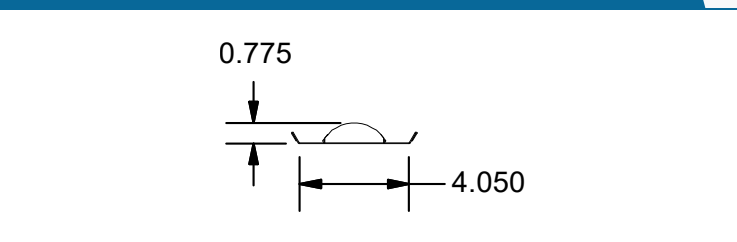
Extrémité BRLS 3"



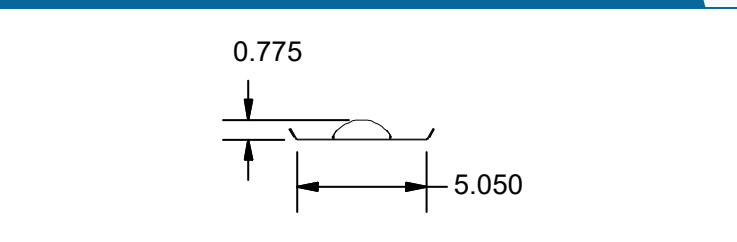
Côté BRLS 8'



Extrémité BRLS 4"



Extrémité BRLS 5"



BRLR 1x4' Puissance

Longueur	Flux lumineux	Flux lumineux réel	Puissance des luminaires	Lumens par watt
4'	2.0	2133	17.34	123.0
4'	2.5	2675	21.66	123.5
4'	3.0	3221	25.97	124.0
4'	3.5	3772	30.29	124.5
4'	4.0	4327	34.60	125.1

Puissance du BRLR 2x2'

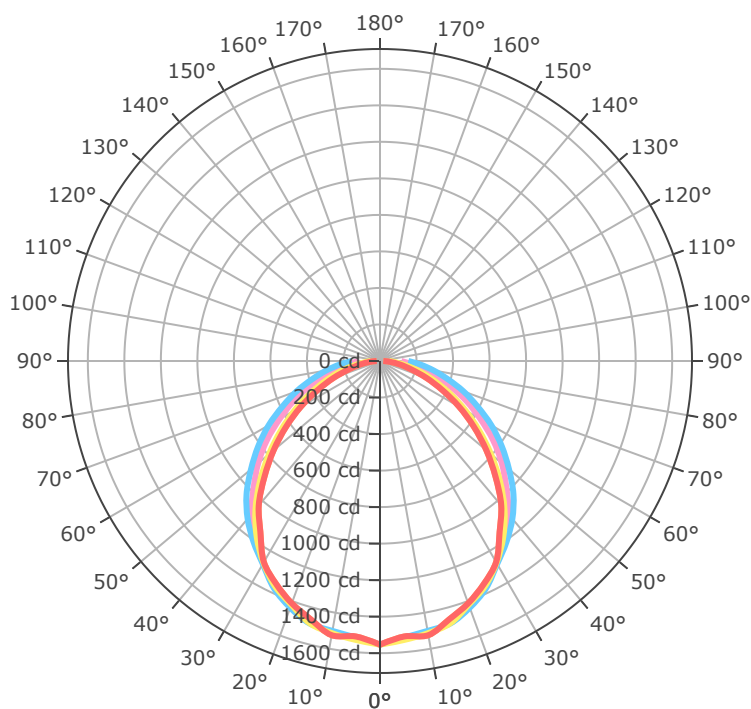
Longueur	Flux lumineux	Flux lumineux réel	Puissance des luminaires	Lumens par watt
8'	4.0	4269	32.28	132.2
8'	5.0	5432	40.91	132.8
8'	6.0	6660	49.54	134.4
8'	7.0	7396	56.33	131.3
8'	8.0	8445	64.78	130.4

* Dessins non à l'échelle

* Les tolérances standard s'appliquent

* Les caractéristiques techniques peuvent être modifiées sans préavis

BRLS-4'-4L-840



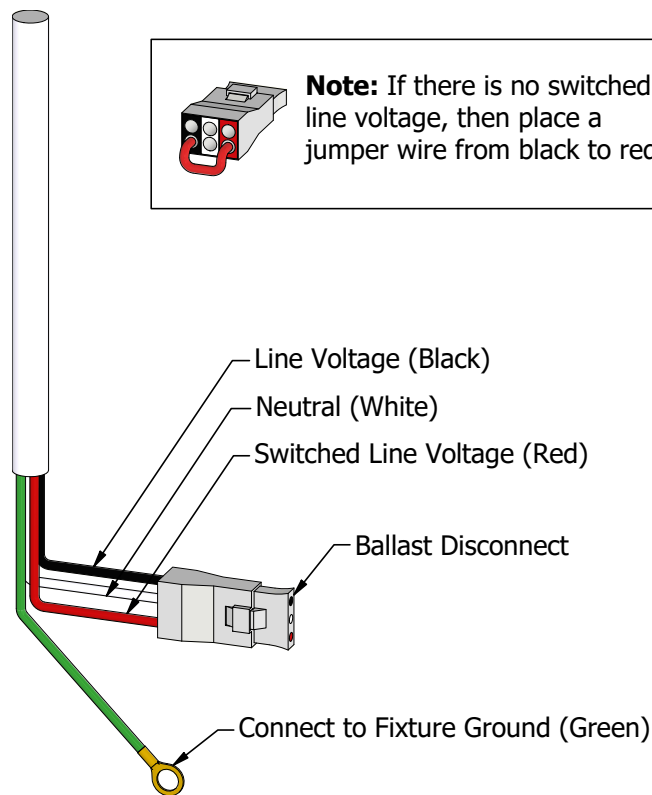
- 0.0°
- 45.0°
- 90.0°
- 135.0°
- 180.0°

Mtg Height	Light Level	Beam Diameter
6.0 ft	43.1 fc	14.0 ft
8.0 ft	24.3 fc	18.7 ft
10.0 ft	15.5 fc	23.3 ft
12.0 ft	10.8 fc	28.0 ft
14.0 ft	7.9 fc	32.7 ft
16.0 ft	6.1 fc	37.3 ft
24.0 ft	2.7 fc	56.0 ft
32.0 ft	1.5 fc	74.7 ft
40.0 ft	1.0 fc	93.3 ft
48.0 ft	0.7 fc	112.0 ft
56.0 ft	0.5 fc	130.7 ft
64.0 ft	0.4 fc	149.4 ft

Solution d'alimentation d'urgence par batterie - 10 W

Éclairage de secours	Composants du système de solution	Fonctionnement du système
Code d'option « B17 » - Composants homologués UL 924 installés en usine dans le luminaire	Ampoule de 10 watts homologuée UL 924, intégrée au luminaire	La solution d'éclairage de secours B17 détecte toute coupure de courant normal et bascule automatiquement vers le bloc-batterie intégré de 10 watts qui alimente le module d'éclairage LED de secours.
	Alimentation d'éclairage de secours à LED conforme à la norme UL 924, intégrée au luminaire	Le bloc-batterie et le module d'alimentation LED de secours sont certifiés UL 924 et garantissent au moins 90 minutes d'éclairage de secours.
	Options de câblage pour l'éclairage de secours, avec ou sans commutation	

Câblage de l'éclairage de secours



Informations importantes

De plus amples informations sur les options et configurations d'éclairage de secours sont disponibles sur simple demande.

Informations sur la galerie

Vous trouverez ci-dessous des images des produits et configurations adaptés au BRLS.

