

La serie Taber

BLRT - Luminaria empotrada arquitectónica tipo «troffer»

Proyecto

Fecha

Parte

Tipo

Acerca de la serie Taber

La BLRT está disponible en todos los formatos de tamaño habituales y está diseñada como luminaria empotrada para techos con perfil en T. Es ideal para oficinas, colegios y hospitales, y está disponible con un motor de color de espectro completo RGBW/RGBWW y de blanco regulable para una iluminación arquitectónica y médica dinámica. Esta luminaria también está disponible en los tamaños métricos habituales (600 x 600 mm, 750 x 750 mm, 500 x 1500 mm, 300 x 1200 mm, 600 x 1200 mm) y ofrece una amplia variedad de opciones, entre las que se incluyen los sistemas de tratamiento de aire pasivos y activos.

Especificaciones

Tensión admitida	120-277V, 347V, 120-347V
Tallas disponibles	1x1', 1x2', 2x2', 1x4', 2x4', 20x60", 30x30", 20x20"
Vida útil	L70 de más de 150 000 horas, L90 de más de 45 000 horas
Temperatura de funcionamiento	-20 °C/+25 °C (ampliación a -40 °C/+40 °C)
Lúmenes	De 2 L (2000 lm) a 10 L (10 000 lm)
CCT	2700K, 3000K, 3500K, 4000K, 5000K, 6500K
CRI	Disponibles en las versiones 80+, 90+ y 95+
Regulación de la intensidad luminosa	Estándar de 0-10 V
Montaje	Orificios para cadena o gancho, y soporte de montaje de alambre para techos de barras en T
Facilidad de mantenimiento en la habitación	De serie en todos los modelos
RGBW / RGBWW	Color de espectro completo y blanco regulable

Autorizaciones

- Incluido en el DLC
- Certificado por la ETL
- Fabricado con componentes homologados por UL
- Diseñado y fabricado en Canadá

Garantía

- Garantía integral de 5 años, garantía de 10 años para los LED

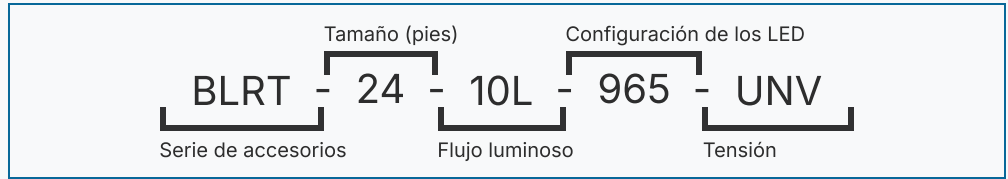
La serie Taber

BLRT - Luminaria empotrada arquitectónica tipo «troffer»

Iluminación
arquitectónica de



Utilice el diagrama de la derecha como ejemplo de un código de pedido completo. Si necesita ayuda, póngase en contacto con su representante de ventas local.



1	2	3	4	5
BLRT				
Serie	Tamaño	Flujo luminoso	Configuración de los LED	Tensión
BLRT	14 1x4	1x4, 1x2	827 o 927	UNV 120-277V
	22 2x2	2L 2.5L	830 o 930	347 347V
	24 2x4	3L 3.5L	835 o 935	UN3 120-347V
	20x20	4L 4.5L	840 o 940	
	20 x 60	5L	850 o 950	
		2x2, 20x20	865 o 965	
		2L 2.5L	RGB-27	RGBW 2700K
		3L 3.5L	RGB-30	RGBW 3000K
		4L 4.5L	RGB-35	RGBW 3500K
		5L	RGB-40	RGBW 4000K
		2x4, 20x60	RGB-50	RGBW 5000K
		3L 3.5L	RGB-65	RGBW 6500K
		4L 4.5L	RGB2040	RGBWW 2000K-4000K
		5L 5.5L	RGB3050	RGBWW 3000K-5000K
		6L 6.5L	027 o 030	THRIVE 2700K 3000K
		7L 7.5L	035 o 040	THRIVE 3500K 4000K
		8L 8.5L	050 o 065	THRIVE 5000K 6500K
		9L 9.5L	Índice de reproducción cromática (IRC) de 95+ disponible bajo pedido*	
		10L	La selección de CRI no está disponible con RGB*	

Opciones

Lentes

BLANK | Acrílico esmerilado

Regulación de la intensidad luminosa

- B11 | Cables de regulación de 0-10 V
- B12 | Regulación de intensidad con tensión de red
- B22 | Regulación de intensidad de 0-10 V con una precisión del 1 %
- B27 | Controlador con función de atenuación hasta apagado
- B** | Otras opciones disponibles*

Mandos inalámbricos

- WCAWN | Lutron Athena (Nodo)
- WCAWNS | Lutron Athena (sensor)
- WC10 | Encelium
- WC18 | NX Wireless
- WC19 | Avi-on
- WC22 | JDRF Autonomía
- WC31 | Keilton
- WCxx | Otras opciones disponibles*

Controles RGBW/RGBWW

- WC8* | DMX512/RDM BLE
- WC12* | Casambi BLE

Sensores de movimiento

- WX15 | Sensor de microondas de baja tensión con regulación interna de intensidad luminosa
- WC20 | Sensor de baja tensión de Leviton
- W** | Otras opciones disponibles*

Conductor de emergencia

- B17 | UL924, batería de reserva de 10 W
- B36 | UL924, 14 W, batería de reserva de 2 horas
- F8 | Relé de emergencia UL924

Tratamiento del aire

- H20 | Viviendas con sistema pasivo de tratamiento del aire
- H24 | Viviendas con sistema de ventilación activa

Finalizar

- BLANK | Blanco mate estándar
- C5 | Negro mate
- CUSTOM* | Elección de colores personalizados

Embalaje

- BLANK | Embalados individualmente en palés
- P0 | Envases a granel

Montaje

- BLANK | Barra en T de 15/16"
- M15 | Kit de montaje en superficie (se vende por separado)
- TB39 | Barra en T de 9/16"
- TB39S | Barra en T de 9/16" (ranurada)
- H40 | Kit para placas de yeso (se vende por separado)

Garantía

- CL7 | Ampliación a una garantía integral de 10 años

La serie Taber


BLRT - Luminaria empotrada arquitectónica tipo «troffer»

Iluminación
arquitectónica de



Documentación y recursos






Todos los archivos y recursos están disponibles para su descarga en nuestra página web. Los archivos y recursos también aparecen como enlaces en este documento, tal y como se indica a continuación. Es posible que haya otros archivos disponibles previa solicitud. Póngase en contacto con su agente comercial local aguio@bjtake.com para ponerse en contacto con consales@bjtake.com para más información.

 [BLRT - Instrucciones de instalación](#)

 [BLRT - Fotometría.zip](#)

Certificaciones y listados

A continuación se enumeran las certificaciones aplicables a este accesorio y sus posibles configuraciones. Hay más información disponible previa solicitud.

Icono	Descripción
	Certificado por la ETL
	Incluido en la lista de DLC
	Controles inalámbricos disponibles
	Opciones disponibles con un CRI de 90 y 95+
	120-347 V (UN3) Disponible

Aplicaciones de uso

Este accesorio se puede utilizar en diversas aplicaciones y resulta ideal para lo siguiente:

Aplicaciones de uso
Hospitales
Oficinas
Centros educativos

Declaración de garantía

Los productos de BJ Take se someten a pruebas y/o inspecciones antes de ser embalados para su envío y cuentan con una garantía a partir del día en que se envía el producto, con una duración de diez años para los chips LED y cinco años para el resto de componentes. Esta garantía puede ampliarse a una garantía integral de diez años previa solicitud.

Información sobre la potencia

A continuación se muestran las tablas de potencia para todos los formatos de tamaño imperial del BLRT.

BLRT 1x4 de potencia

Tamaño	Flujo luminoso	Potencia luminosa real	Potencia
1x4	2.0	2009	14.8
1x4	2.5	2508	18.4
1x4	3.0	3005	22.1
1x4	3.5	3500	25.8
1x4	4.0	3994	29.5
1x4	4.5	4486	33.2
1x4	5.0	4977	36.8

BLRT 1x2 vatios

Tamaño	Flujo luminoso	Potencia luminosa real	Potencia
2x2	2.0	1989	14.8
2x2	2.5	2483	18.4
2x2	3.0	2975	22.1
2x2	3.5	3465	25.8
2x2	4.0	3954	29.5
2x2	4.5	4441	33.2
2x2	5.0	4927	36.8

BLRT 2x2 / 20x20 vatios

Tamaño	Flujo luminoso	Potencia luminosa real	Potencia
2x2	2.0	1989	14.8
2x2	2.5	2483	18.4
2x2	3.0	2975	22.1
2x2	3.5	3465	25.8
2x2	4.0	3954	29.5
2x2	4.5	4441	33.2
2x2	5.0	4927	36.8

BLRT 2x4 / 20x60 vatios

Tamaño	Flujo luminoso	Potencia luminosa real	Potencia
2x4	3.0	3254	21.7
2x4	3.5	3780	25.3
2x4	4.0	4300	29.0
2x4	4.5	4812	32.7
2x4	5.0	5316	36.3
2x4	6.0	6304	43.7
2x4	7.0	7263	51.0
2x4	8.0	8192	58.4
2x4	9.0	9093	65.7
2x4	10.0	9966	73.0

Factor de pérdida de luz (LLF) de BLRT

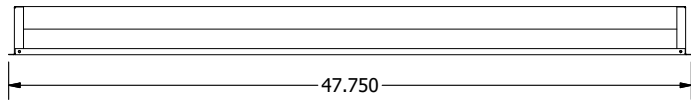
CCT	% de producción
2700K	92.95
3000K	95.51
3500K	96.80
4000K	100.00
5000K	101.28
90CRI	84.72

* El flujo luminoso real puede variar

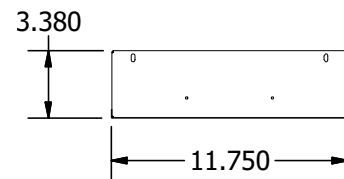
Dimensiones

A continuación se muestran los planos y las medidas correspondientes a los formatos de tamaño imperial del BLRT.

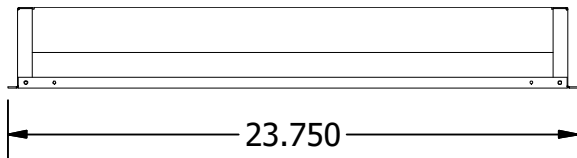
BLRT 1x4 Cara A



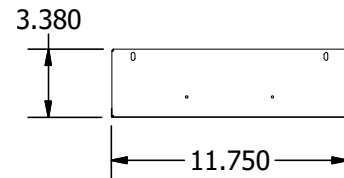
BLRT 1x4 Cara B



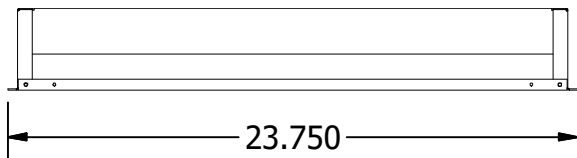
BLRT 1x2 Cara A



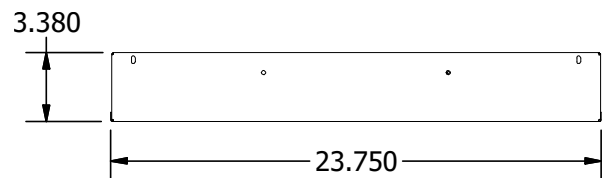
BLRT 1x2 Cara B



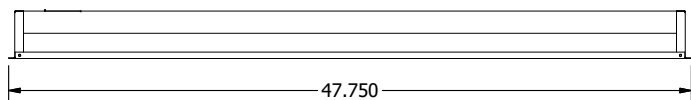
BLRT 2x2 Cara A



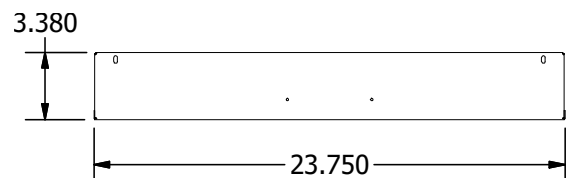
BLRT 2x2 Cara B



BLRT 2x4 Cara A



BLRT 2x4 Cara B



* Los dibujos no están a escala
* Se aplican las tolerancias estándar

* Las especificaciones pueden cambiar sin previo aviso

La serie Taber

BLRT - Luminaria empotrada arquitectónica tipo «troffer»

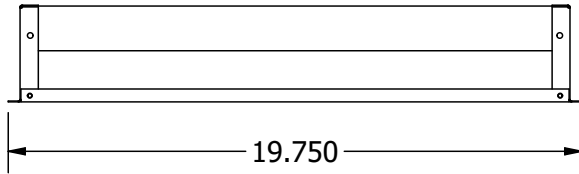
Iluminación
arquitectónica de



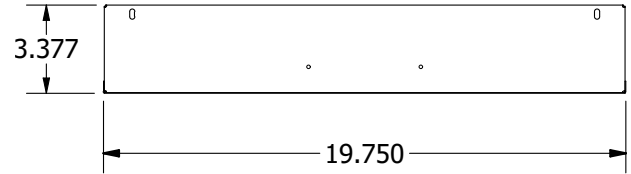
Dimensiones

A continuación se muestran el resto de planos y medidas correspondientes a los formatos de tamaño imperial del BLRT.

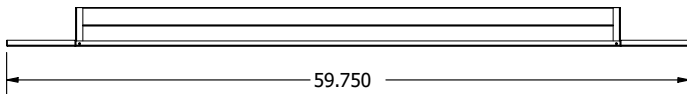
BLRT 20x20" Cara A



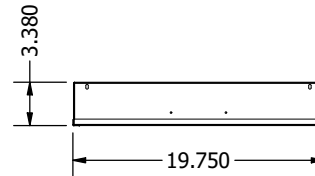
BLRT 20x20" Lado B



BLRT 20x60" Cara A



BLRT 20x60" Lado B



* Los dibujos no están a escala

* Se aplican las tolerancias estándar

* Las especificaciones pueden cambiar sin previo aviso

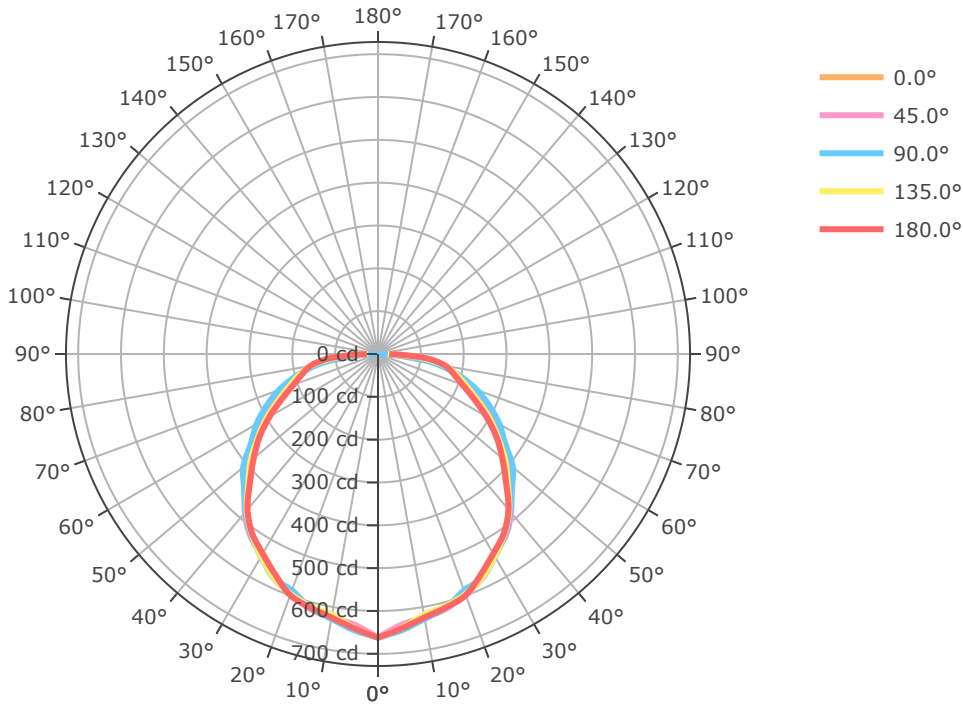
La serie Taber

BLRT - Luminaria empotrada arquitectónica

Iluminación
arquitectónica de

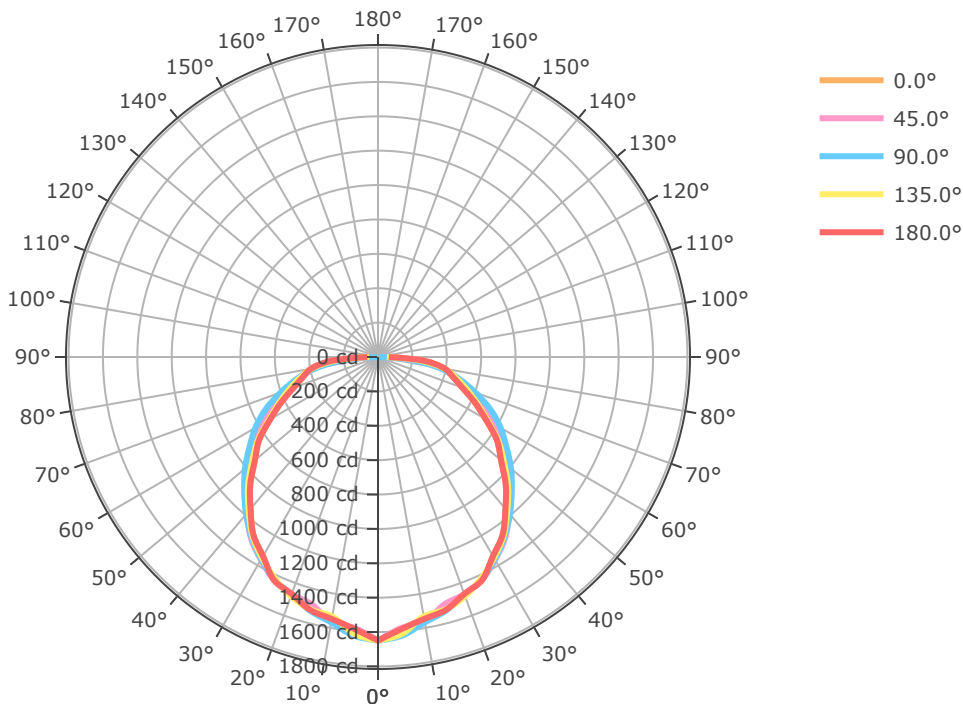


BLRT14-2L-840



Mtg Height	Light Level	Beam Diameter
6.0 ft	18.4 fc	17.6 ft
8.0 ft	10.3 fc	23.5 ft
10.0 ft	6.6 fc	29.4 ft
12.0 ft	4.6 fc	35.2 ft
14.0 ft	3.4 fc	41.1 ft
16.0 ft	2.6 fc	47.0 ft
24.0 ft	1.1 fc	70.5 ft
32.0 ft	0.6 fc	94.0 ft
40.0 ft	0.4 fc	117.5 ft
48.0 ft	0.3 fc	141.0 ft
56.0 ft	0.2 fc	164.5 ft
64.0 ft	0.2 fc	188.0 ft

BLRT14-5L-840



Mtg Height	Light Level	Beam Diameter
6.0 ft	45.8 fc	17.7 ft
8.0 ft	25.8 fc	23.6 ft
10.0 ft	16.5 fc	29.4 ft
12.0 ft	11.5 fc	35.3 ft
14.0 ft	8.4 fc	41.2 ft
16.0 ft	6.4 fc	47.1 ft
24.0 ft	2.9 fc	70.7 ft
32.0 ft	1.6 fc	94.2 ft
40.0 ft	1.0 fc	117.8 ft
48.0 ft	0.7 fc	141.3 ft
56.0 ft	0.5 fc	164.9 ft
64.0 ft	0.4 fc	188.4 ft

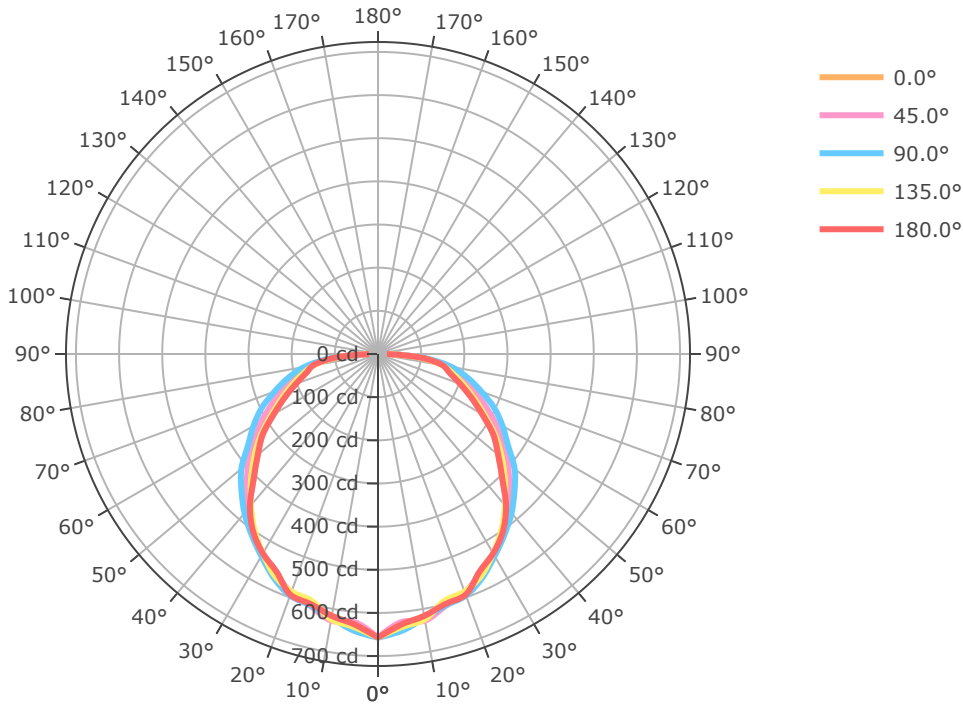
La serie Taber

BLRT - Luminaria empotrada arquitectónica

Iluminación
arquitectónica de

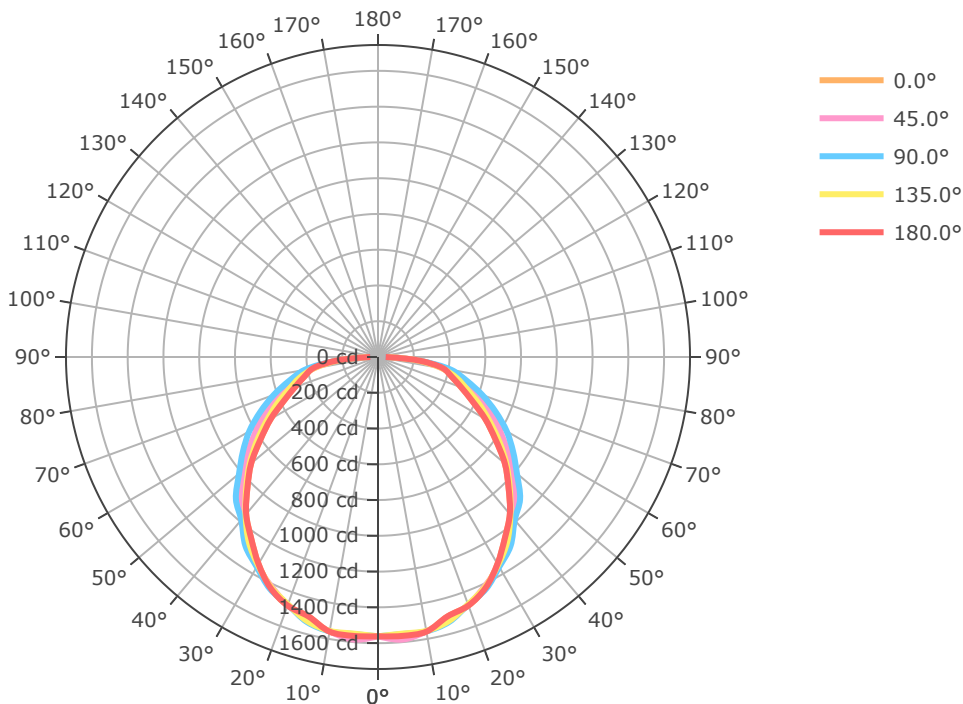


BLRT22-2L-840



Mtg Height	Light Level	Beam Diameter
6.0 ft	18.3 fc	17.0 ft
8.0 ft	10.3 fc	22.6 ft
10.0 ft	6.6 fc	28.3 ft
12.0 ft	4.6 fc	33.9 ft
14.0 ft	3.4 fc	39.6 ft
16.0 ft	2.6 fc	45.2 ft
24.0 ft	1.1 fc	67.8 ft
32.0 ft	0.6 fc	90.4 ft
40.0 ft	0.4 fc	113.1 ft
48.0 ft	0.3 fc	135.7 ft
56.0 ft	0.2 fc	158.3 ft
64.0 ft	0.2 fc	180.9 ft

BLRT22-5L-840



Mtg Height	Light Level	Beam Diameter
6.0 ft	43.4 fc	17.8 ft
8.0 ft	24.4 fc	23.7 ft
10.0 ft	15.6 fc	29.6 ft
12.0 ft	10.8 fc	35.5 ft
14.0 ft	8.0 fc	41.4 ft
16.0 ft	6.1 fc	47.3 ft
24.0 ft	2.7 fc	71.0 ft
32.0 ft	1.5 fc	94.7 ft
40.0 ft	1.0 fc	118.4 ft
48.0 ft	0.7 fc	142.0 ft
56.0 ft	0.5 fc	165.7 ft
64.0 ft	0.4 fc	189.4 ft

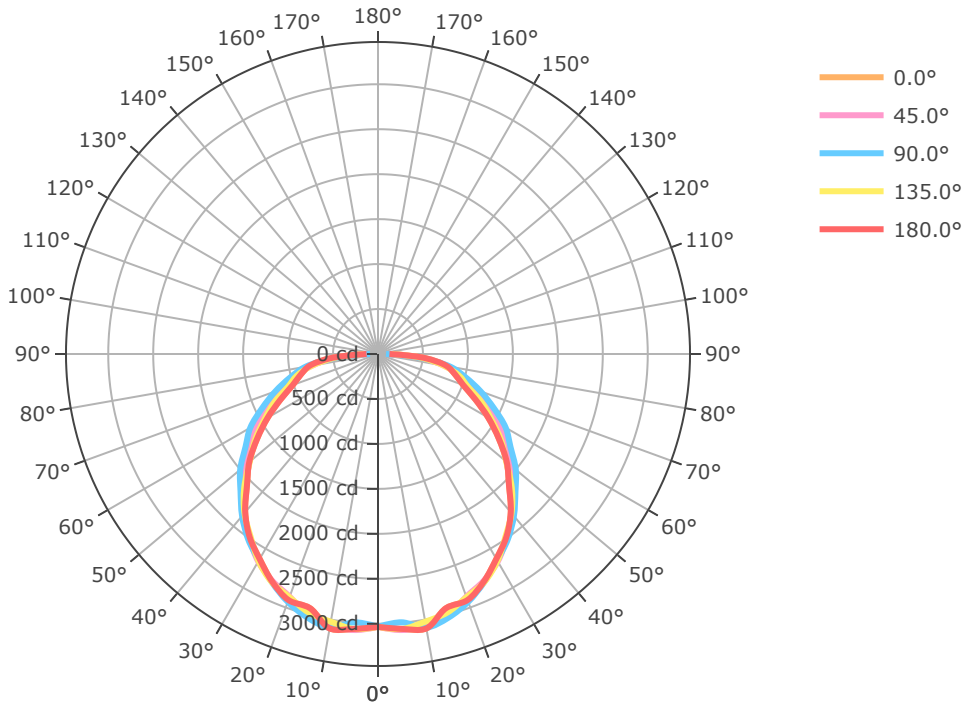
La serie Taber

BLRT - Luminaria empotrada arquitectónica

Iluminación
arquitectónica de

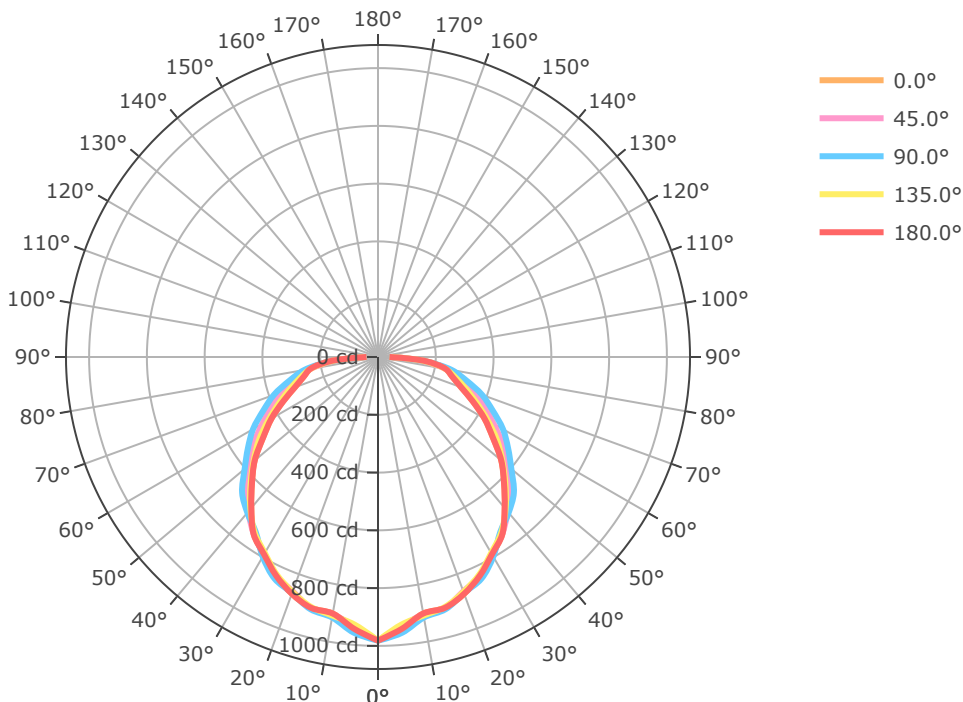


BLRT24-10L-840



Mtg Height	Light Level	Beam Diameter
6.0 ft	84.3 fc	19.0 ft
8.0 ft	47.4 fc	25.4 ft
10.0 ft	30.3 fc	31.7 ft
12.0 ft	21.1 fc	38.0 ft
14.0 ft	15.5 fc	44.4 ft
16.0 ft	11.9 fc	50.7 ft
24.0 ft	5.3 fc	76.1 ft
32.0 ft	3.0 fc	101.4 ft
40.0 ft	1.9 fc	126.8 ft
48.0 ft	1.3 fc	152.1 ft
56.0 ft	1.0 fc	177.5 ft
64.0 ft	0.7 fc	202.8 ft

BLRT24-3L-840

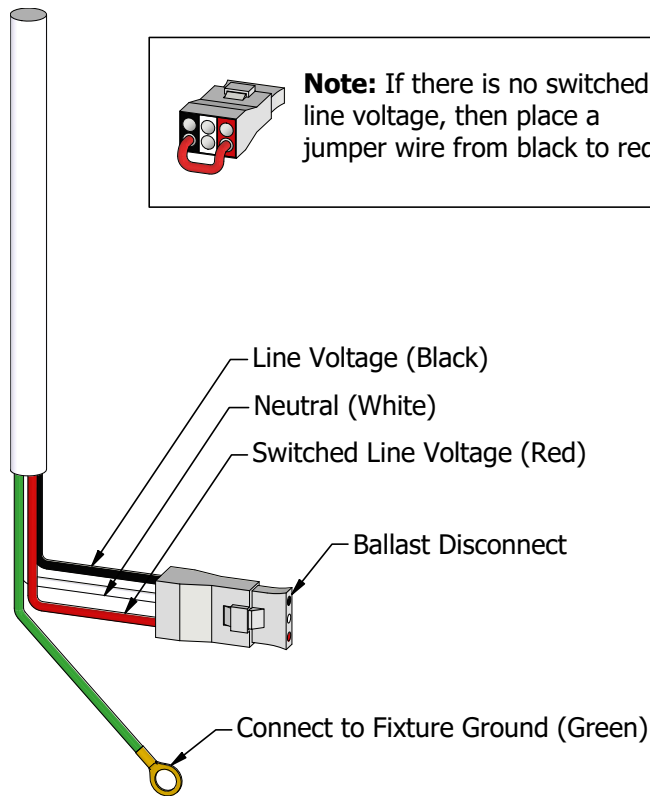


Mtg Height	Light Level	Beam Diameter
6.0 ft	27.3 fc	16.9 ft
8.0 ft	15.3 fc	22.5 ft
10.0 ft	9.8 fc	28.2 ft
12.0 ft	6.8 fc	33.8 ft
14.0 ft	5.0 fc	39.4 ft
16.0 ft	3.8 fc	45.0 ft
24.0 ft	1.7 fc	67.6 ft
32.0 ft	1.0 fc	90.1 ft
40.0 ft	0.6 fc	112.6 ft
48.0 ft	0.4 fc	135.1 ft
56.0 ft	0.3 fc	157.6 ft
64.0 ft	0.2 fc	180.2 ft

Plan de batería de emergencia - 10 W

Iluminación de emergencia	Componentes del sistema de soluciones	Funcionamiento del sistema
Código de opción «B17»: componentes homologados según la norma UL 924 instalados de fábrica en la luminaria	Batería de 10 vatios integrada en la luminaria, homologada según la norma UL 924	La solución de iluminación de emergencia B17 detecta la pérdida de alimentación normal y el suministro eléctrico se conmuta automáticamente a la batería integrada de 10 vatios, que alimenta el controlador de la iluminación LED de emergencia.
	Controlador de iluminación de emergencia LED homologado según la norma UL 924, integrado en la luminaria	El conjunto de baterías y el controlador LED de emergencia cuentan con la certificación UL 924, lo que garantiza un mínimo de 90 minutos de iluminación de emergencia.
	Opciones de cableado tanto para la iluminación de emergencia con interruptor como sin él	

Cableado de la iluminación de emergencia



Información importante

Si lo solicita, le facilitaremos más información sobre las opciones y configuraciones de iluminación de emergencia disponibles.

THRIVE™ es un **opcional** tecnología de luz natural que sustituye a los códigos de pedido



Iluminación centrada en las personas

Código de pedido	Opción	Caso de uso
8	80 CRI	Eficiencia energética, menor coste y una reproducción cromática aceptable para aplicaciones de iluminación general.
9	90 CRI	Reproducción del color más precisa, natural y viva. Adecuado para comercios, oficinas y aplicaciones en las que la precisión del color es fundamental.
1	95+ CRI	Fidelidad cromática casi perfecta, ideal para aplicaciones arquitectónicas, médicas, comerciales y otras aplicaciones de alta calidad.
0	THRIVE	Iluminación centrada en las personas, diseñada para reproducir con la mayor precisión posible la luz natural del día. Resulta muy beneficiosa para el sector sanitario, los entornos de oficina, los centros educativos y otras aplicaciones en las que el confort durante toda la jornada y el bienestar general son prioridades.

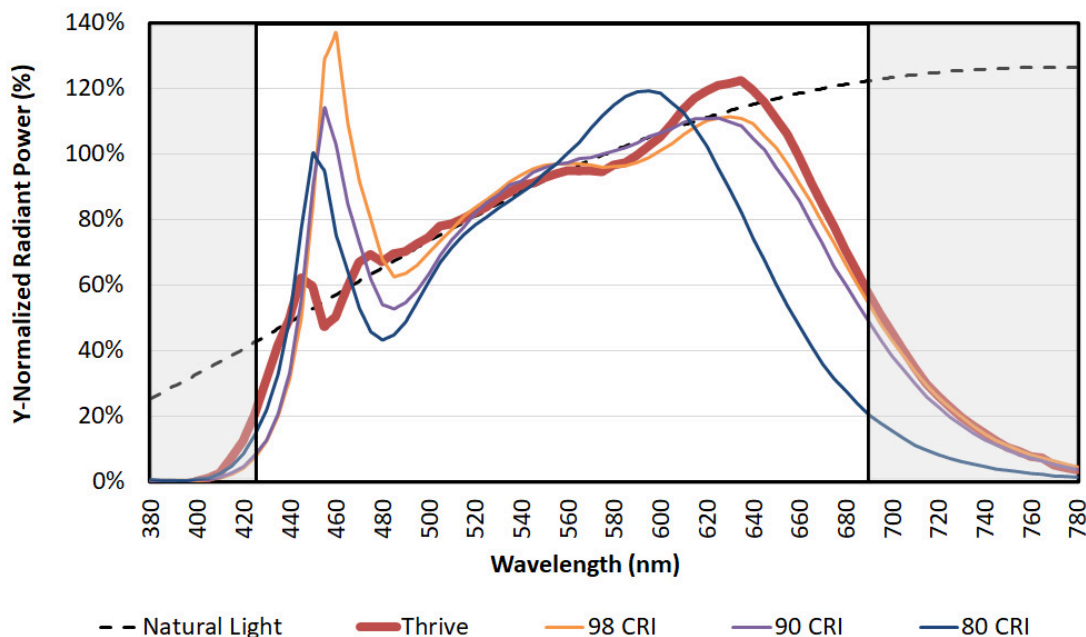
Diseñado para ofrecer la luz más parecida a la natural que existe gracias al uso de tecnología patentada en chips, fósforos y encapsulado, Thrive puede utilizarse en luminarias de punto de color constante para aportar luz natural de espectro completo a los espacios interiores, o en luminarias de luz blanca regulable para incorporar elementos circadianos que pueden influir en el bienestar humano.

La salida espectral de alta fidelidad de Thrive crea entornos impresionantes con una excelente reproducción cromática y unos valores TM-30 sobresalientes. Entre sus aplicaciones principales se incluyen la iluminación de oficinas, centros educativos, centros sanitarios, comercios, hostelería, arquitectura, museos y viviendas.

[Libro blanco de Bridgelux: «Diferencia espectral media».pdf](#)

En la siguiente figura se muestra el efecto de las distribuciones espectrales de potencia de THRIVE™ con una CCT de 4000 K (típica de la iluminación interior en entornos comerciales, de oficinas y educativos). La fuente de luz de referencia a esta temperatura de color es la luz del fuego, representada esquemáticamente como la curva del cuerpo negro (BBC) y denominada en la siguiente figura «luz natural». Los LED que ofrecen un CRI de 90 o 98 se ajustan mejor a la curva del cuerpo negro que la fuente de luz con un CRI de 80. No obstante, en todo el espectro visual, ambas fuentes de luz muestran una desviación sustancial respecto a la BBC de la luz natural. Esto se aprecia en los picos espectrales (desviaciones por encima de la curva del cuerpo negro) y en los valles (desviaciones por debajo de la curva del cuerpo negro).

Distribuciones espectrales de potencia de fuentes de luz LED a 4000 K comparadas con la curva del cuerpo negro.



La serie Taber

BLRT - Luminaria empotrada arquitectónica

Iluminación
arquitectónica de

BBJTAKE
LIGHTING

Información sobre la galería

A continuación encontrarás imágenes de los productos y configuraciones relevantes para el BLRT.

