

La serie Uxbridge

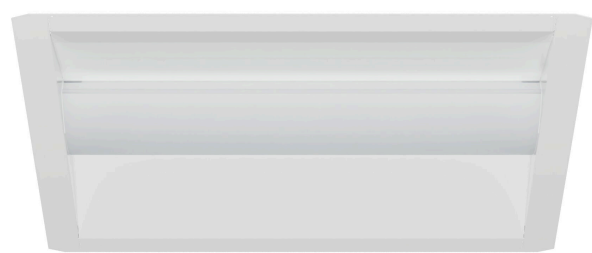
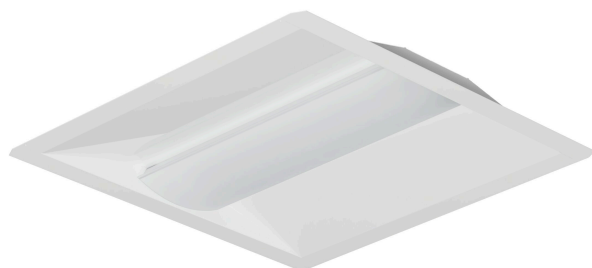
BRLU - Cesta de reacondicionamiento

Proyecto

Fecha

Parte

Tipo



Acerca de la serie «Uxbridge»

El BRLU es un kit de adaptación para luminarias tipo cesta con LED que ofrece un ahorro energético respecto a una luminaria T8 tradicional. Se ha diseñado para convertir las luminarias empotradas existentes en luminarias tipo cesta. Su flexibilidad y su sencilla instalación facilitan el aprovechamiento de una mayor eficiencia energética y un mejor rendimiento.

Especificaciones

Tensión admitida	120-277V, 347V, 120-347V
Tallas disponibles	2x2'
Vida útil	L70 de más de 100 000 horas
Temperatura de funcionamiento	-20°C/+25°C
Lúmenes	Potencia luminosa que oscila entre 2 L (2000 lm) y 4 L (4000 lm)
CCT	2700K, 3000K, 3500K, 4000K, 5000K, 6500K
CRI	Disponibles en las versiones 80+, 90+ y 95+
Regulación de la intensidad luminosa	Estándar de 0-10 V

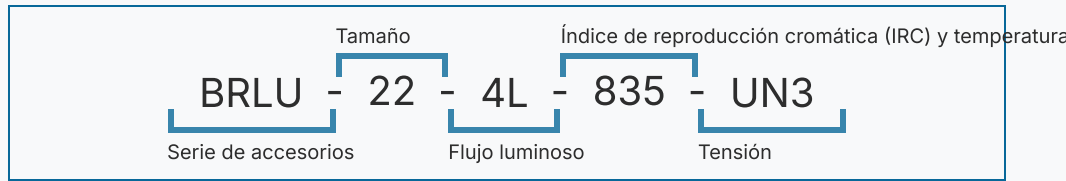
Autorizaciones

- Apto para entornos secos y húmedos
- Diseñado y fabricado en Canadá

Garantía

- Garantía integral de 5 años, garantía de 10 años para los LED

Utilice el diagrama de la derecha como ejemplo de un código de pedido completo. Si necesita ayuda, póngase en contacto con su representante de ventas local.



1	2	3	4	5	6
BRLU					
Serie	Tamaño	Flujo luminoso	CRI	CCT	Tensión
BRLU	22 2x2'	2L 2.000 lm	8 80	27 2700K	UNV 120-277V
		3L 3.000 lm	9 90+	30 3000K	347 347V
		4L 4.000 lm	1 95+	35 3500K	UN3 120-347V
				40 4000K	
				50 5000K	
				65 6500K	

7

Opciones

Regulación de la intensidad luminosa

- B11 Cables de regulación de 0-10 V
- B12 Regulación de intensidad con tensión de red
- B27 Controlador con función de atenuación hasta apagado
- B** Otras opciones disponibles*

Mandos inalámbricos

- WCAWN Lutron Athena (Nodo)
- WCAWNS Lutron Athena (sensor)
- WC10 Encelium
- WC18 NX Wireless
- WC19 Avi-on
- WC22 JDRF Autonomía
- WC31 Keilton
- WCxx Otras opciones disponibles*

Sensores de movimiento

- WX15 Sensor de microondas de baja tensión con regulación interna de intensidad luminosa
- WC20 Sensor de baja tensión de Leviton
- W** Otras opciones disponibles*

Conductor de emergencia

- B17 UL924, batería de reserva de 10 W
- B36 UL924, 14 W, autonomía de 2 horas con batería de reserva
- F8 Relé de emergencia UL924

Finalizar

- BLANK Blanco mate estándar
- C5 Negro mate
- CUSTOM* Elección de colores personalizados

Embalaje

- BLANK Embalados individualmente en palés
- P0 Envases a granel

Garantía

- CL7 Ampliación a una garantía integral de 10 años




Documentación y recursos

Todos los archivos y recursos están disponibles para su descarga en nuestra página web. Los archivos y recursos también aparecen como enlaces en este documento, tal y como se indica a continuación. Es posible que haya otros archivos disponibles previa solicitud. Póngase en contacto con su agente comercial [localaqui](#)o ponte en contacto consales@bjtake.com Para más información.

[BRLU - Fotometría](#)

Certificaciones y listados

A continuación se enumeran las certificaciones aplicables a este accesorio y sus posibles configuraciones. Hay más información disponible previa solicitud.

Icono	Descripción
	Controles inalámbricos disponibles
	Opciones disponibles con un CRI de 90 y 95+
	120-347 V (UN3) Disponible

Aplicaciones de uso

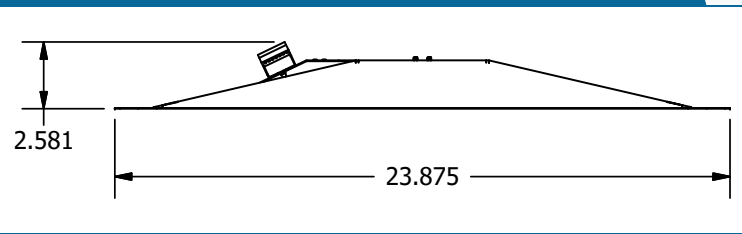
Este accesorio se puede utilizar en diversas aplicaciones y resulta ideal para lo siguiente:

Aplicaciones de uso
Hospitales
Oficinas
Centros educativos
Kit de adaptación

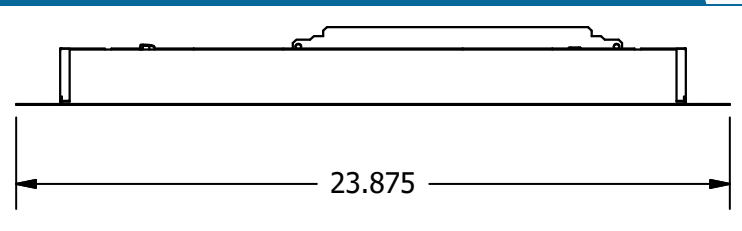
Declaración de garantía

Los productos de BJ Take se someten a pruebas y/o inspecciones antes de ser embalados para su envío y cuentan con una garantía a partir del día en que se envía el producto, con una duración de diez años para los chips LED y cinco años para el resto de componentes. Esta garantía puede ampliarse a una garantía integral de diez años previa solicitud.

BRLU 2x2', cara 1



BRLU 2x2', cara 2



Potencia del BRLU 2x2'

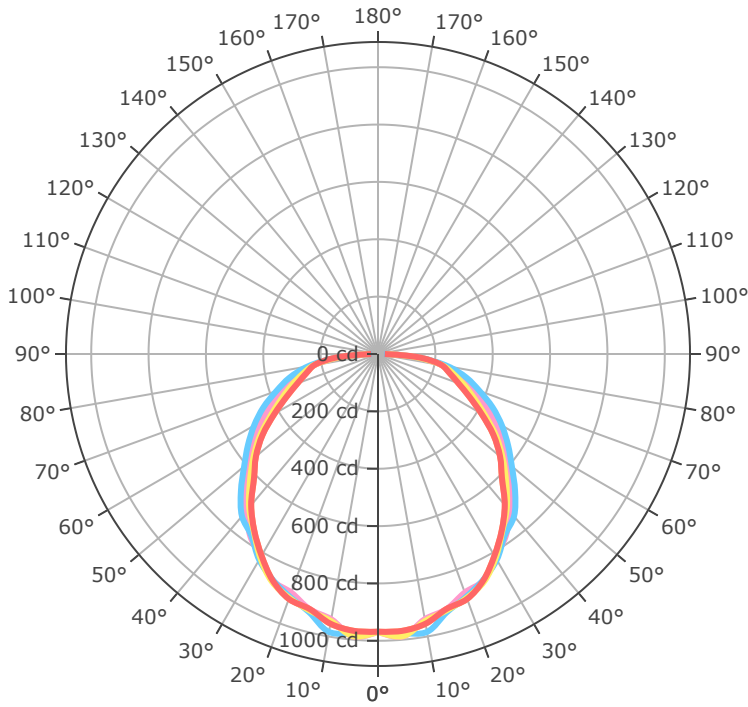
Tamaño	Flujo luminoso	Potencia luminosa real	Potencia
2x2	2.0	14.8	NaN
2x2	2.5	18.4	NaN
2x2	3.0	22.1	NaN
2x2	3.5	25.8	NaN
2x2	4.0	29.5	NaN
2x2	4.5	33.2	NaN
2x2	5.0	36.8	NaN

* Los dibujos no están a escala

* Se aplican las tolerancias estándar

* Las especificaciones pueden cambiar sin previo aviso

BRLU-22-3L-840-L18



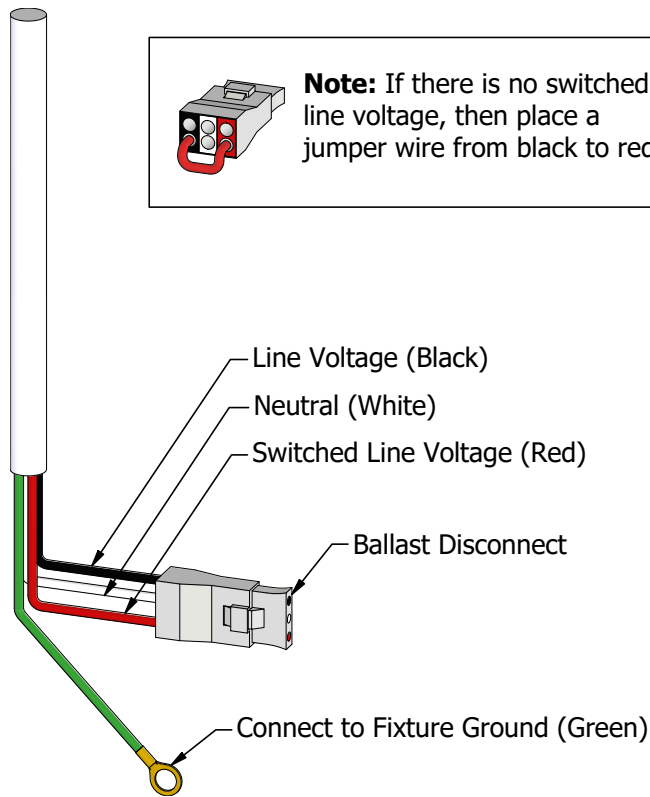
- 0.0°
- 45.0°
- 90.0°
- 135.0°
- 180.0°

Mtg Height	Light Level	Beam Diameter
6.0 ft	26.9 fc	17.4 ft
8.0 ft	15.1 fc	23.3 ft
10.0 ft	9.7 fc	29.1 ft
12.0 ft	6.7 fc	34.9 ft
14.0 ft	4.9 fc	40.7 ft
16.0 ft	3.8 fc	46.5 ft
24.0 ft	1.7 fc	69.8 ft
32.0 ft	0.9 fc	93.0 ft
40.0 ft	0.6 fc	116.3 ft
48.0 ft	0.4 fc	139.6 ft
56.0 ft	0.3 fc	162.8 ft
64.0 ft	0.2 fc	186.1 ft

Plan de batería de emergencia - 10 W

Iluminación de emergencia	Componentes del sistema de soluciones	Funcionamiento del sistema
Código de opción «B17»: componentes homologados según la norma UL 924 instalados de fábrica en la luminaria	Batería de 10 vatios integrada en la luminaria, homologada según la norma UL 924	La solución de iluminación de emergencia B17 detecta la pérdida de la alimentación eléctrica normal y la fuente de alimentación se conmuta automáticamente a la batería integrada de 10 vatios, que alimenta el controlador de la iluminación LED de emergencia.
	Controlador de iluminación de emergencia LED homologado según la norma UL 924, integrado en la luminaria	El conjunto de baterías y el controlador LED de emergencia cuentan con la certificación UL 924, lo que garantiza un mínimo de 90 minutos de iluminación de emergencia.
	Opciones de cableado tanto para la iluminación de emergencia con interruptor como sin él	

Cableado de la iluminación de emergencia



Información importante

Si lo solicita, le facilitaremos más información sobre las opciones y configuraciones de iluminación de emergencia disponibles.

Información sobre la galería

A continuación encontrarás imágenes de los productos y configuraciones relevantes para el BRLU.

