

# La série Uxbridge

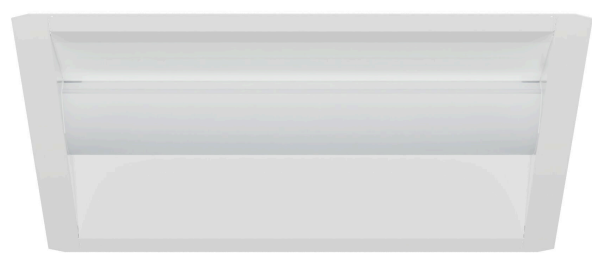
BRLU - Panier de modernisation

Projet

Date

Partie

Type



## À propos de la série « Uxbridge »

Le BRLU est un kit de conversion pour luminaire à panier à LED permettant de réaliser des économies d'énergie par rapport à un luminaire T8 traditionnel. Il a été conçu pour transformer les luminaires encastrés existants en luminaires de type « panier ». Sa flexibilité et sa simplicité d'installation permettent de bénéficier facilement d'une efficacité énergétique et de performances améliorées.

## Caractéristiques techniques

Tension prise en charge	120-277V, 347V, 120-347V
Tailles disponibles	2 x 2'
Durée de vie	L70 sur plus de 100 000 heures
Température de fonctionnement	-20°C/+25°C
Lumens	Puissance lumineuse comprise entre 2 L (2 000 lm) et 4 L (4 000 lm)
CCT	2700K, 3000K, 3500K, 4000K, 5000K, 6500K
CRI	Modèles « 80+ standard », « 90+ » et « 95+ » disponibles
Variation d'intensité	0-10 V standard

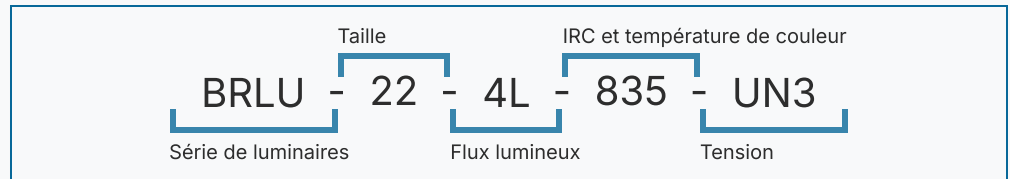
## Autorisations

- Conçu pour les environnements secs et humides
- Conçu et fabriqué au Canada

## Garantie

- Garantie complète de 5 ans, garantie de 10 ans sur les LED

Veillez vous référer au schéma ci-contre pour voir un exemple de code de commande dûment renseigné. Si vous avez besoin d'aide, contactez votre représentant commercial local.



1	2	3	4	5	6
Série	Taille	Flux lumineux	CRI	CCT	Tension
BRLU	22 2 x 2'	2L 2 000 lm 3L 3 000 lm 4L 4 000 lm	8 80 9 90+ 1 95+	27 2700K 30 3000K 35 3500K 40 4000K 50 5000K 65 6500K	UNV 120-277V 347 347V UN3 120-347V

## Options

### Variation d'intensité

B11	Câbles de gradation 0-10 V
B12	Gradation à la tension du réseau
B27	Circuit de commande « dim-to-off »
B**	Autres options disponibles*

### Commandes sans fil

WCAWN	Lutron Athena (nœud)
WCAWNS	Lutron Athena (capteur)
WC10	Encelium
WC18	NX Wireless
WC19	Avi-on
WC22	JDRF Autonomie
WC31	Keilton
WCxx	Autres options disponibles*

### Capteurs de mouvement

WX15	Capteur micro-ondes basse tension à gradation interne
WC20	Capteur basse tension Leviton
W**	Autres options disponibles*

### Conducteur d'urgence

B17	Alimentation de secours UL924 10 W
B36	UL924 14 W, autonomie de 2 heures
F8	Relais d'urgence UL924

### Terminer

BLANK	Blanc mat standard
C5	Noir mat
CUSTOM*	Choix de couleurs personnalisées

### Emballage

BLANK	Emballés individuellement sur des palettes
P0	Conditionnement en vrac

### Garantie

CL7	Extension de garantie complète de 10 ans
-----	--

## Documentation et ressources

Tous les fichiers et ressources sont disponibles en téléchargement sur notre site web. Ils sont également intégrés sous forme de liens dans ce document, dont la liste figure ci-dessous. D'autres fichiers peuvent être fournis sur simple demande. Veuillez contacter votre agent commercial [local@bjtake.com](mailto:local@bjtake.com) ou contactez-nous [noussales@bjtake.com](mailto:noussales@bjtake.com) pour plus d'informations.




### [BRLU - Photométrie](#)

## Certifications et référencements

Les certifications applicables à ce luminaire et à ses configurations possibles sont répertoriées ici. De plus amples informations sont disponibles sur simple demande.

## Domaines d'application

Ce luminaire peut être utilisé dans de nombreuses applications et convient parfaitement aux cas suivants :

Icône	Description
	Commandes sans fil disponibles
	Options d'IRC de 90 et 95+ disponibles
	120-347 V (UN3) Disponible

Utilisation et application
Hôpitaux
Bureaux
Écoles
Kit de mise à niveau

## Déclaration de garantie

Les produits BJ Take sont testés et/ou contrôlés avant d'être emballés pour l'expédition et sont garantis à compter du jour de l'expédition pour une durée de dix ans pour les puces LED et de cinq ans pour l'ensemble des composants. Cette garantie peut être étendue à une garantie complète de dix ans sur simple demande.

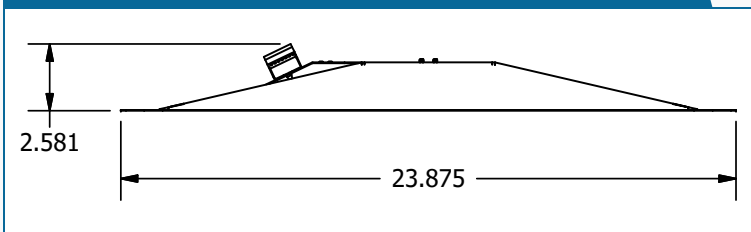
# La série Uxbridge

BRLU - Panier de modernisation

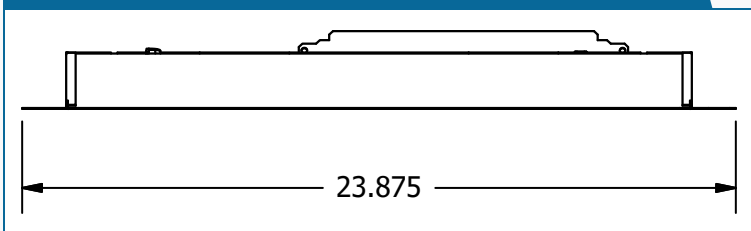
Rénovation de l'éclairage  
par

**BJTAKE**  
LIGHTING

BRLU 2x2' Face 1



BRLU 2x2' Face 2



BRLU 2x2' Puissance

Taille	Flux lumineux	Flux lumineux réel	Puissance
2x2	2.0	14.8	NaN
2x2	2.5	18.4	NaN
2x2	3.0	22.1	NaN
2x2	3.5	25.8	NaN
2x2	4.0	29.5	NaN
2x2	4.5	33.2	NaN
2x2	5.0	36.8	NaN

\* Dessins non à l'échelle

\* Les tolérances standard s'appliquent

\* Les caractéristiques techniques peuvent être modifiées sans préavis

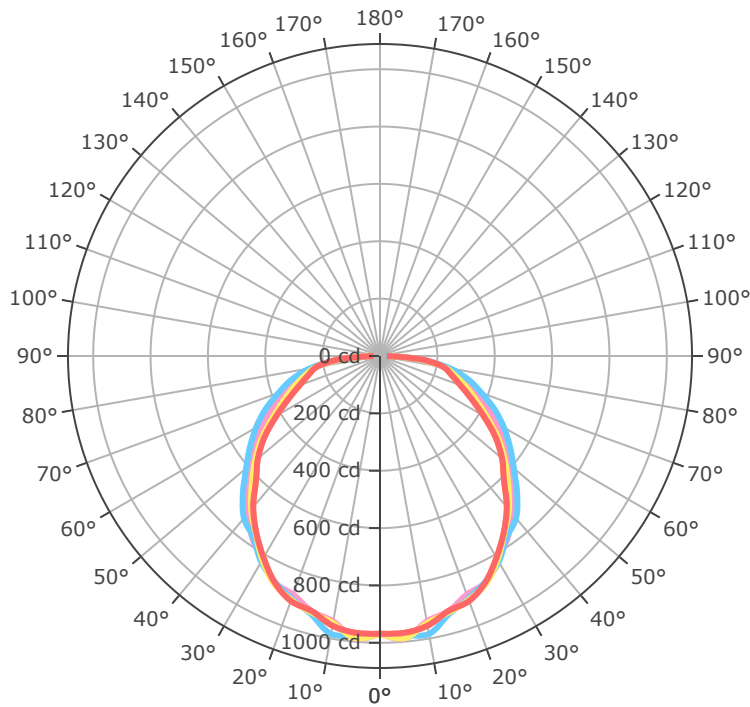
# La série Uxbridge

BRLU - Panier de modernisation

Rénovation de l'éclairage  
par



BRLU-22-3L-840-L18



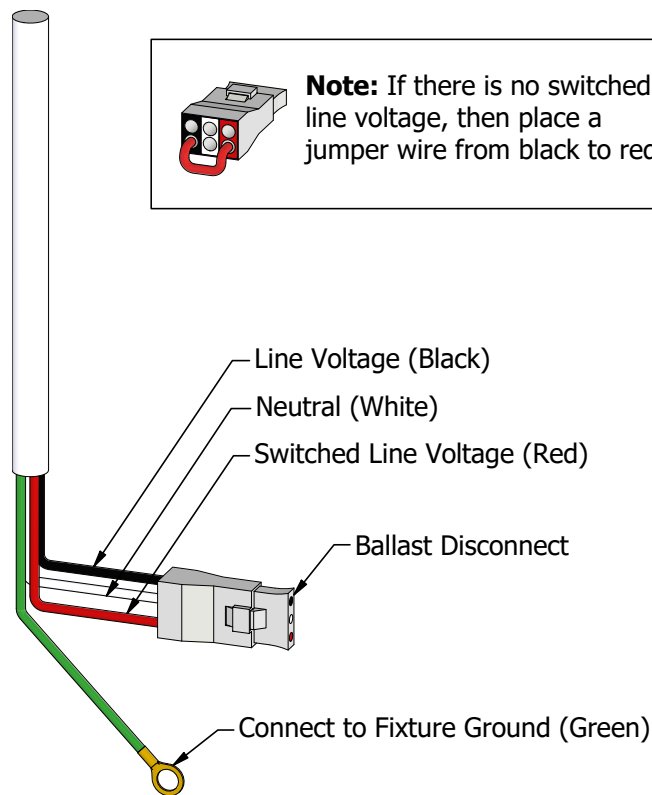
- 0.0°
- 45.0°
- 90.0°
- 135.0°
- 180.0°

Mtg Height	Light Level	Beam Diameter
6.0 ft	26.9 fc	17.4 ft
8.0 ft	15.1 fc	23.3 ft
10.0 ft	9.7 fc	29.1 ft
12.0 ft	6.7 fc	34.9 ft
14.0 ft	4.9 fc	40.7 ft
16.0 ft	3.8 fc	46.5 ft
24.0 ft	1.7 fc	69.8 ft
32.0 ft	0.9 fc	93.0 ft
40.0 ft	0.6 fc	116.3 ft
48.0 ft	0.4 fc	139.6 ft
56.0 ft	0.3 fc	162.8 ft
64.0 ft	0.2 fc	186.1 ft

## Solution d'alimentation d'urgence par batterie - 10 W

Éclairage de secours	Composants du système de solution	Fonctionnement du système
Code d'option « B17 » - Composants homologués UL 924 installés en usine dans le luminaire	Ampoule de 10 watts homologuée UL 924, intégrée au luminaire	La solution d'éclairage de secours B17 détecte toute coupure de courant normal et bascule automatiquement vers le bloc-batterie intégré de 10 watts qui alimente le module d'éclairage LED de secours.
	Alimentation d'éclairage de secours à LED conforme à la norme UL 924, intégrée au luminaire	Le bloc-batterie et le module d'alimentation LED de secours sont certifiés UL 924 et garantissent au moins 90 minutes d'éclairage de secours.
	Options de câblage pour l'éclairage de secours, avec ou sans commutation	

## Câblage de l'éclairage de secours



## Informations importantes

De plus amples informations sur les options et configurations d'éclairage de secours sont disponibles sur simple demande.

## Informations sur la galerie

Vous trouverez ci-dessous des images des produits et configurations adaptés au BRLU.

