

La serie Zincton

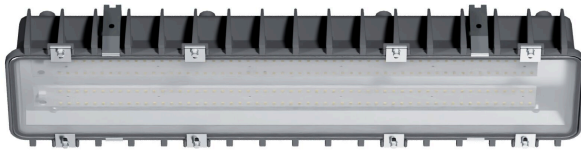
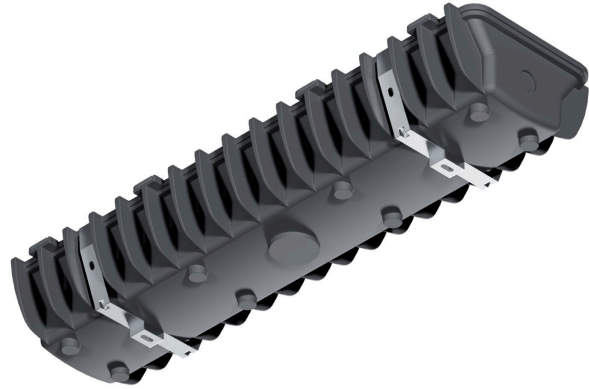
BHZ - Zona peligrosa

Proyecto

Fecha

Parte

Tipo



Acerca de la serie «Zincton»

Diseñado para soportar condiciones de uso exigentes y peligrosas, el diseño resistente del BHZ ofrece una solución de iluminación de alto rendimiento certificada para su uso en todos los entornos de Clase 2, División 1, Grupos E, F y G.

Especificaciones

Tensión admitida	120-277V, 120-347V, 347V, 480V
Tallas disponibles	2'
Flujo luminoso	De 2,5 L (2500 lm) a 11,5 L (11 500 lm)
Vida útil	L70 de más de 150 000 horas, L90 de más de 47 000 horas
Temperatura de funcionamiento	-40°C/+40°C
CCT	2700K, 3000K, 3500K, 4000K, 5000K, 6500K
CRI	Disponibles en las versiones 80+, 90+ y 95+
Regulación de la intensidad luminosa	Estándar de 0-10 V
Montaje	Se incluyen soportes para montaje suspendido y en superficie

Autorizaciones

- Certificado por la ETL
- Clase 2, División 1, Grupos EFG

Garantía

- Garantía integral de 5 años, garantía de 10 años para los LED

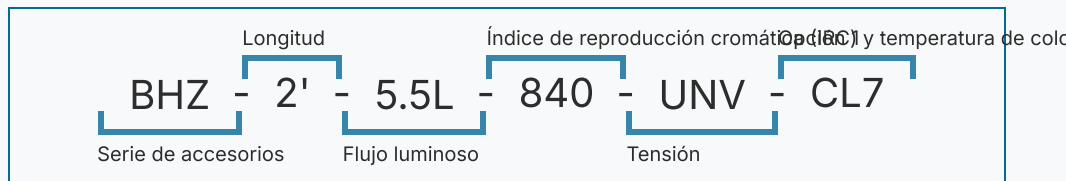
La serie Zincton

BHZ - Zona peligrosa

Iluminación para zonas peligrosas de



Utilice el diagrama de la derecha como ejemplo de un código de pedido completo. Si necesita ayuda, póngase en contacto con su representante de ventas local.



1	2	3	4	5	6				
Serie	Tamaño	Flujo luminoso		CRI	CCT	Tensión			
BHZ	2'	2.5L	2500 lm	8	80	27	2700K	UNV	120-
		3.5L	3500 lm	9	90+	30	3000K		277V
		4.5L	4500 lm	1	95+	35	3500K	347	347V
		5.5L	5500 lm			40	4000K	UN3	120-
		6.5L	6500 lm			50	5000K		347V
		7.5L	7500 lm			65	6500K	480	480V
		8.5L	8500 lm						
		9.5L	9500 lm						
		10.5L	10 500 lm						
		11.5L	11 500 lm						



Opciones

Lentes

BLANK Vidrio templado laminado transparente

Cordones

W3xx Blanco 16/3 (especificar longitud)
 W4xx Negro 16/3 (especificar longitud)
 W59xx Blanco 18/5 (especificar longitud)
 W*** Otras opciones disponibles*

Clave.	Longitud del cable.	Clave	Longitud del cable
6	6FT	15	15FT
10	10FT	20	20FT

Ej. W406 sería 16/3 Negro, 6FT

Montaje

BLANK Soportes de acero inoxidable para suspensión o montaje en superficie

Clave.	Longitud de la aeronave.	Clave	Longitud de la aeronave
5	5FT	15	15FT
10	10FT	20	20FT

Ej. M305 sería un Y-Toggle de 5FT

Garantía

CL7 Ampliación a una garantía integral de 10 años

Documentación y recursos

Todos los archivos y recursos están disponibles para su descarga en nuestra página web. Los archivos y recursos también aparecen como enlaces en este documento, tal y como se indica a continuación. Es posible que haya otros archivos disponibles previa solicitud. Póngase en contacto con su agente comercial local aguio@bjtake.com o en contacto con consales@bjtake.com Para más información.

[BHZ - Instrucciones de instalación](#)

[BHZ - Fotometría.zip](#)

Certificaciones y listados

A continuación se enumeran las certificaciones aplicables a este accesorio y sus posibles configuraciones. Hay más información disponible previa solicitud.

Icono	Descripción
	Controles inalámbricos disponibles
	Opciones disponibles con un índice de reproducción cromática (IRC) de 90 y 95+
	120-347 V (UN3) Disponible
	Certificado por la ETL
	Categoría 2, División 1, Grupos EFG

Aplicaciones de uso

Este accesorio se puede utilizar en diversas aplicaciones y resulta ideal para lo siguiente:

Aplicaciones de uso
Instalaciones de distribución
Instalaciones de fabricación
Instalaciones de almacenamiento
Suspendido
Montaje en superficie
Apto para entornos peligrosos

Declaración de garantía

Los productos de BJ Take se someten a pruebas y/o inspecciones antes de ser embalados para su envío y cuentan con una garantía a partir del día en que se envía el producto, con una duración de diez años para los chips LED y cinco años para el resto de componentes. Esta garantía puede ampliarse a una garantía integral de diez años previa solicitud.

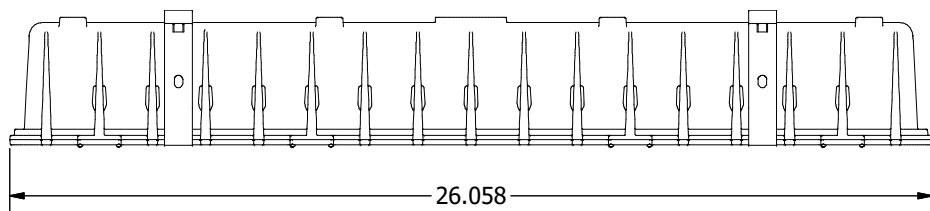
La serie Zincton

BHZ - Zona peligrosa

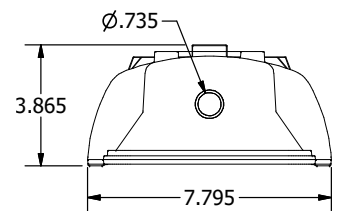
Iluminación para zonas
peligrosas de

BJTAKE
LIGHTING

Dimensiones laterales del BHZ 2'



Dimensiones finales



Potencia BHZ

Longitud	Lúmenes	Potencia	Flujo luminoso	Lúmenes por vatio
2'	2.5	18.85	2,559	135.76
2'	3.5	25.87	3,512	135.76
2'	4.5	32.89	4,465	135.76
2'	5.5	39.91	5,418	135.76
2'	6.5	46.93	6,464	137.74
2'	7.5	53.90	7,418	137.63
2'	8.5	60.79	8,372	137.72
2'	9.5	67.71	9,326	137.73
2'	10.5	74.64	10,195	136.59
2'	11.5	81.57	11,234	137.72

* Los dibujos no están a escala

* Se aplican las tolerancias estándar

* Las especificaciones pueden cambiar sin previo aviso

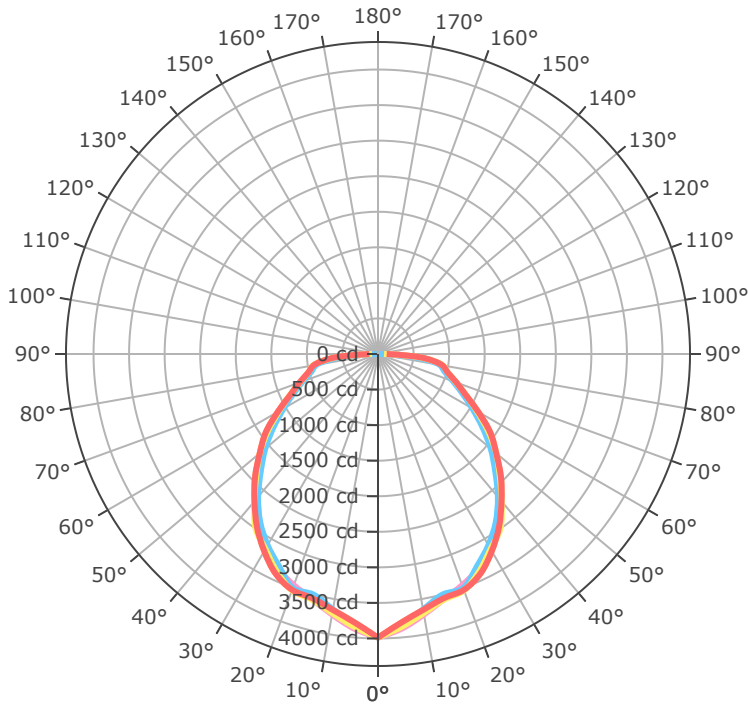
La serie Zincton

BHZ - Zona peligrosa

Iluminación para zonas peligrosas de



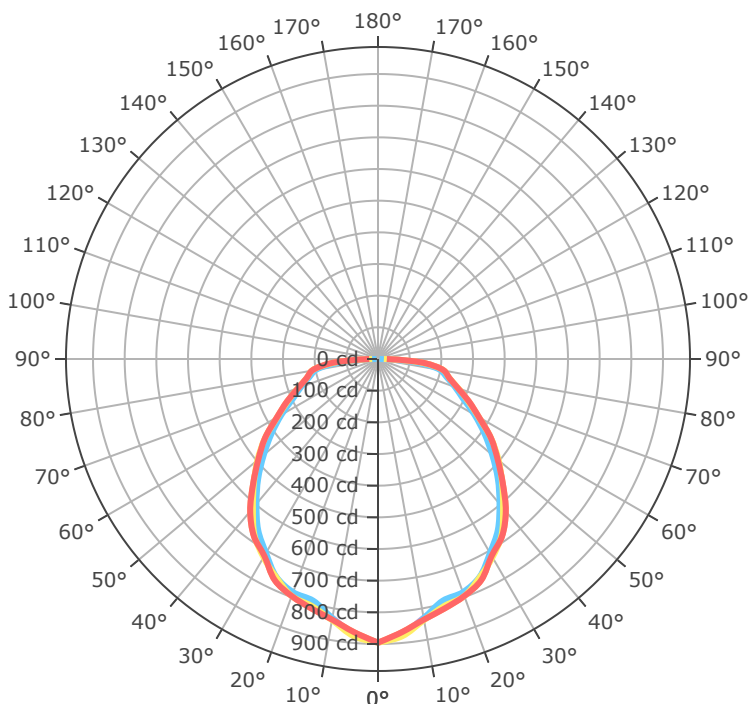
BHZ-2'-11.5L-840-L68



- 0.0°
- 45.0°
- 90.0°
- 135.0°
- 180.0°

Mtg Height	Light Level	Beam Diameter
6.0 ft	110.8 fc	16.3 ft
8.0 ft	62.3 fc	21.7 ft
10.0 ft	39.9 fc	27.2 ft
12.0 ft	27.7 fc	32.6 ft
14.0 ft	20.3 fc	38.0 ft
16.0 ft	15.6 fc	43.5 ft
24.0 ft	6.9 fc	65.2 ft
32.0 ft	3.9 fc	86.9 ft
40.0 ft	2.5 fc	108.6 ft
48.0 ft	1.7 fc	130.4 ft
56.0 ft	1.3 fc	152.1 ft
64.0 ft	1.0 fc	173.8 ft

BHZ-2'-2.5L-840-L68



- 0.0°
- 45.0°
- 90.0°
- 135.0°
- 180.0°

Mtg Height	Light Level	Beam Diameter
6.0 ft	24.9 fc	16.5 ft
8.0 ft	14.0 fc	22.0 ft
10.0 ft	9.0 fc	27.5 ft
12.0 ft	6.2 fc	33.0 ft
14.0 ft	4.6 fc	38.4 ft
16.0 ft	3.5 fc	43.9 ft
24.0 ft	1.6 fc	65.9 ft
32.0 ft	0.9 fc	87.9 ft
40.0 ft	0.6 fc	109.9 ft
48.0 ft	0.4 fc	131.8 ft
56.0 ft	0.3 fc	153.8 ft
64.0 ft	0.2 fc	175.8 ft

La serie Zincton

BHZ - Zona peligrosa

Iluminación para zonas
peligrosas de

BBJTAKE
LIGHTING

Información sobre la galería

A continuación encontrarás imágenes de los productos y configuraciones relevantes para el BHZ.

