

# La série Zincton

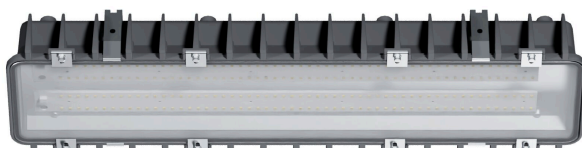
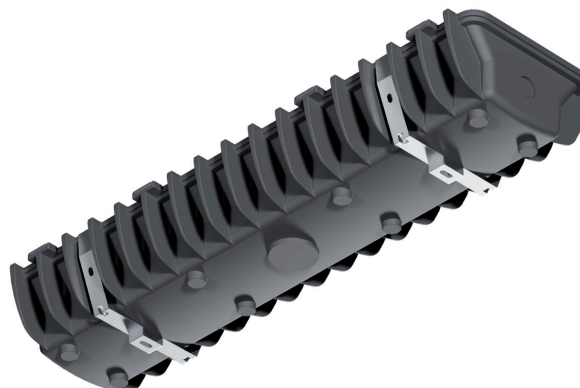
BHZ - Zone à risque

Projet

Date

Partie

Type



## À propos de la série Zincton

Conçu pour résister à des conditions d'utilisation difficiles et dangereuses, le modèle BHZ, grâce à sa conception robuste, offre une solution d'éclairage hautement performante certifiée pour une utilisation dans tous les environnements de classe 2, division 1, groupes E, F et G.

## Caractéristiques techniques

Tension prise en charge	120-277V, 120-347V, 347V, 480V
Tailles disponibles	2'
Flux lumineux	De 2,5 L (2 500 lm) à 11,5 L (11 500 lm)
Durée de vie	L70 : plus de 150 000 heures, L90 : plus de 47 000 heures
Température de fonctionnement	-40°C/+40°C
CCT	2700K, 3000K, 3500K, 4000K, 5000K, 6500K
CRI	Modèles « 80+ standard », « 90+ » et « 95+ » disponibles
Variation d'intensité	0-10 V standard
Montage	Support de fixation suspendu et en saillie fourni

## Autorisations

- Certifié ETL
- Classe 2, Division 1, Groupes EFG

## Garantie

Garantie complète de 5 ans, garantie de 10 ans sur les LED

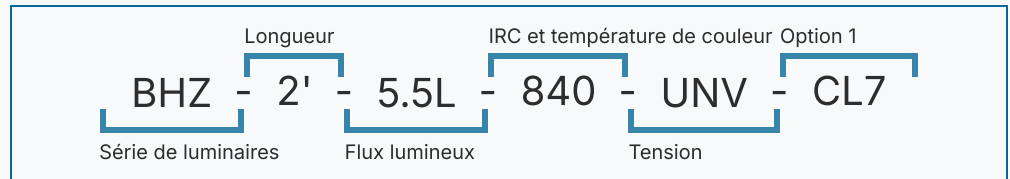
# La série Zincton

BHZ - Zone à risque

Éclairage pour zones à  
risque par

**BJTAKE**  
LIGHTING

Veillez vous référer au schéma ci-contre pour voir un exemple de code de commande dûment renseigné. Si vous avez besoin d'aide, contactez votre représentant commercial local.



1	2	3	4	5	6
Série	Taille	Flux lumineux	CRI	CCT	Tension
BHZ	2'	2.5L	8	27	UNV
		3.5L	9	30	
		4.5L	1	35	347
		5.5L		40	UN3
		6.5L		50	
		7.5L		65	480
		8.5L			
		9.5L			
		10.5L			
		11.5L			

7

## Options

### Objectifs

BLANK | Verre trempé laminé transparent

### Cordons

W3xx | Blanc 16/3 (préciser la longueur)

W4xx | Noir 16/3 (préciser la longueur)

W59xx | Blanc 18/5 (préciser la longueur)

W\*\*\* | Autres options disponibles\*

Légende.	Longueur du cordon.	Clé	Longueur du cordon
6	6FT	15	15FT
10	10FT	20	20FT

### Montage

Ex.W406 soit 16/3 noir, 6 pieds

BLANK | Supports de suspension ou de fixation en surface en acier inoxydable

Légende.	Longueur de l'avion.	Clé	Longueur de l'avion
5	5FT	15	15FT
10	10FT	20	20FT


Ex.M305 ce serait un Y-Toggle, 5FT


### Garantie

CL7 | Extension de garantie complète de 10 ans

## Documentation et ressources






Tous les fichiers et ressources sont disponibles en téléchargement sur notre site web. Ils sont également intégrés sous forme de liens dans ce document, dont la liste figure ci-dessous. D'autres fichiers peuvent être fournis sur demande. Veuillez contacter votre agent commercial [local@bjtake.com](mailto:local@bjtake.com) ou contactez-nous à [noussales@bjtake.com](mailto:noussales@bjtake.com) pour plus d'informations.

 [BHZ - Notice d'installation](#)

 [BHZ - Photométrie.zip](#)

## Certifications et référencements

Les certifications applicables à ce luminaire et à ses configurations possibles sont répertoriées ici. De plus amples informations sont disponibles sur simple demande.

Icône	Description
	Commandes sans fil disponibles
	Options d'IRC de 90 et 95+ disponibles
	120-347 V (UN3) Disponible
	Certifié ETL
	Classe 2, Division 1, Groupes EFG

## Domaines d'application

Ce luminaire peut être utilisé dans de nombreuses applications et convient parfaitement aux cas suivants :

Utilisation et application
Installations de distribution
Sites de production
Installations de stockage
Suspendu
Montage en surface
Adapté aux zones à risque

## Déclaration de garantie

Les produits BJ Take sont testés et/ou inspectés avant d'être emballés en vue de leur expédition et sont garantis à compter du jour de leur expédition pour une durée de dix ans pour les puces LED et de cinq ans pour l'ensemble des composants. Cette garantie peut être étendue à une garantie complète de dix ans sur simple demande.

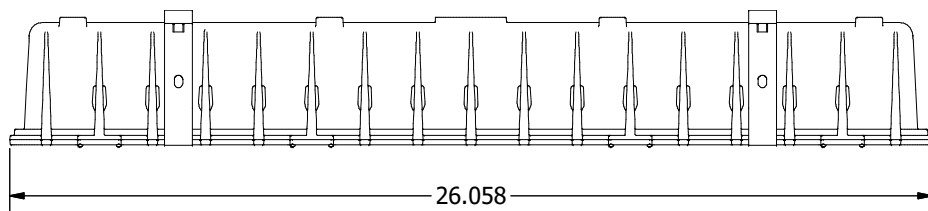
# La série Zincton

BHZ - Zone à risque

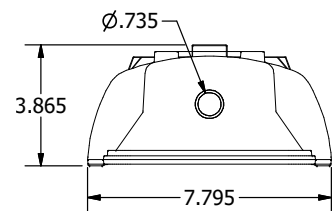
Éclairage pour zones à  
risque par

**BJTAKE**  
LIGHTING

Dimensions latérales du BHZ 2'



Dimensions finales



Puissance BHZ

Longueur	Lumens	Puissance	Flux lumineux	Lumens par watt
2'	2.5	18.85	2,559	135.76
2'	3.5	25.87	3,512	135.76
2'	4.5	32.89	4,465	135.76
2'	5.5	39.91	5,418	135.76
2'	6.5	46.93	6,464	137.74
2'	7.5	53.90	7,418	137.63
2'	8.5	60.79	8,372	137.72
2'	9.5	67.71	9,326	137.73
2'	10.5	74.64	10,195	136.59
2'	11.5	81.57	11,234	137.72

\* Dessins non à l'échelle

\* Les tolérances standard s'appliquent

\* Les caractéristiques techniques peuvent être modifiées sans préavis

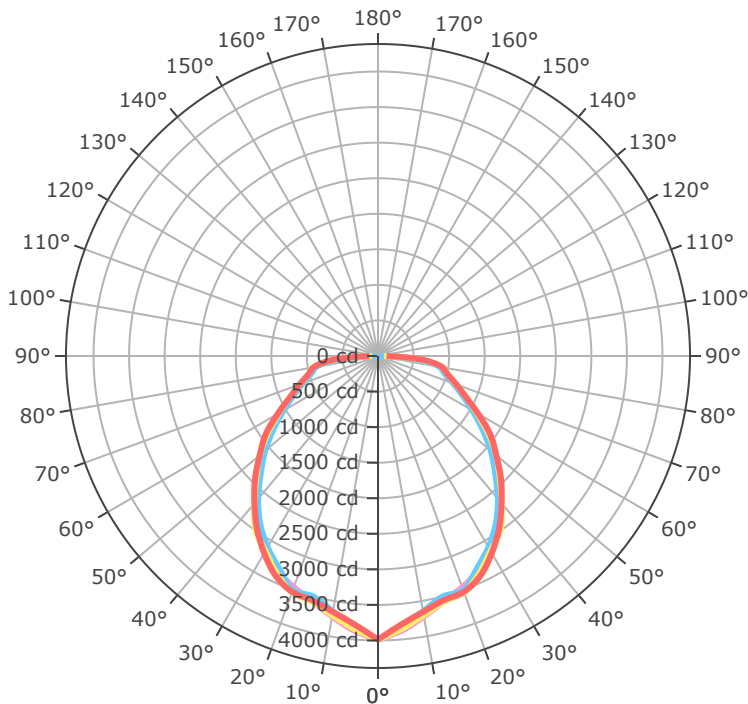
# La série Zincton

BHZ - Zone à risque

Éclairage pour zones à  
risque par



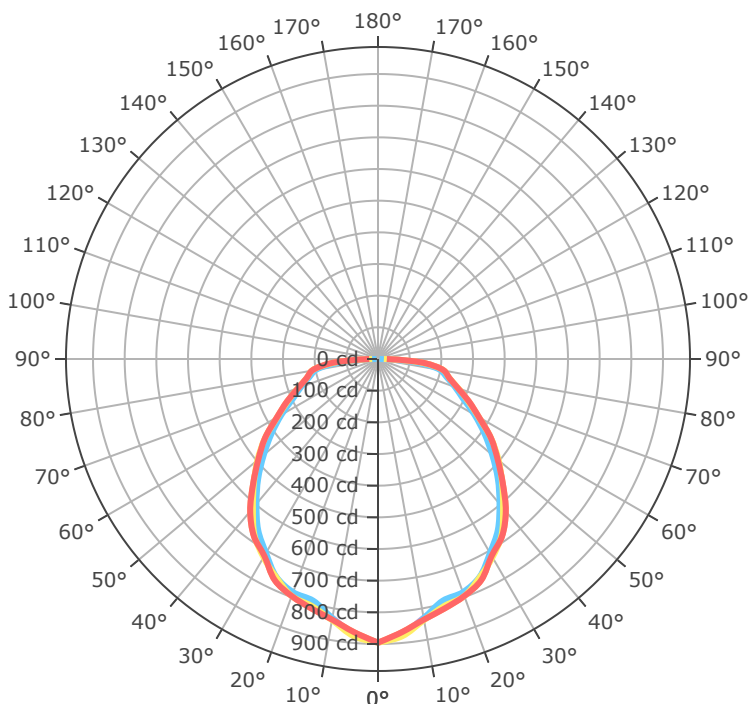
## BHZ-2'-11.5L-840-L68



- 0.0°
- 45.0°
- 90.0°
- 135.0°
- 180.0°

Mtg Height	Light Level	Beam Diameter
6.0 ft	110.8 fc	16.3 ft
8.0 ft	62.3 fc	21.7 ft
10.0 ft	39.9 fc	27.2 ft
12.0 ft	27.7 fc	32.6 ft
14.0 ft	20.3 fc	38.0 ft
16.0 ft	15.6 fc	43.5 ft
24.0 ft	6.9 fc	65.2 ft
32.0 ft	3.9 fc	86.9 ft
40.0 ft	2.5 fc	108.6 ft
48.0 ft	1.7 fc	130.4 ft
56.0 ft	1.3 fc	152.1 ft
64.0 ft	1.0 fc	173.8 ft

## BHZ-2'-2.5L-840-L68



- 0.0°
- 45.0°
- 90.0°
- 135.0°
- 180.0°

Mtg Height	Light Level	Beam Diameter
6.0 ft	24.9 fc	16.5 ft
8.0 ft	14.0 fc	22.0 ft
10.0 ft	9.0 fc	27.5 ft
12.0 ft	6.2 fc	33.0 ft
14.0 ft	4.6 fc	38.4 ft
16.0 ft	3.5 fc	43.9 ft
24.0 ft	1.6 fc	65.9 ft
32.0 ft	0.9 fc	87.9 ft
40.0 ft	0.6 fc	109.9 ft
48.0 ft	0.4 fc	131.8 ft
56.0 ft	0.3 fc	153.8 ft
64.0 ft	0.2 fc	175.8 ft

# La série Zincton

BHZ - Zone à risque

Éclairage pour zones à  
risque par

**BJTAKE**  
LIGHTING

## Informations sur la galerie

Vous trouverez ci-dessous des images des produits et configurations adaptés au BHZ.

